

COLLECTION  
2020

**AZUVI**  
Contemporary Architecture

AZUVI, compañía referente en el mercado nacional e internacional, comenzó su carrera en 1956 en la ciudad de Vila-real. Está considerada como una de las empresas pioneras en desarrollo tecnológico y diseño, ampliando día a día su compromiso con el cliente.

Azuvi basa su visión estratégica en la formación y motivación de su equipo humano, así como en hacer compatible el crecimiento y la rentabilidad con el respeto por el Medio Ambiente.

Un equipo muy unido que trabaja compartiendo las mismas pasiones: el arte, el buen diseño, la arquitectura, el enfoque al producto y una visión particular de la vida.

AZUVI, a reference company in the national and international market began its path in 1956 in the town of Vila-real. It is considered one of the pioneers in technological development and design, fostering day by day its commitment to its customers.

Azuvi's strategic vision is based on the training and motivation of its staff, as well as to reconcile growth and profitability with the respect for the environment.

A united team that works sharing the same passions: art, good design, architecture, focus on product and a particular view of life.



# SIMBOLOGÍA SYMBOLY

 PR Porcelánico Porcelain	 Masa coloreada Coloured body
 WB Pasta blanca White body	 Pavimento Floor tiles
 Revestimiento Wall tiles	 Satinado Satin
 Mate Matt	 Pulido Polished
 Brillo Glossy	 Antideslizante - Rd > 45 Anti-slip - Rd > 45
 Rectificado Rectified	 Péndulo - Clase 2 Pendulum - Class 2
 Péndulo - Rd > 36 Pendulum - Rd > 36	 Destonificado Shading variation
 Imágenes no repetitivas Different skill-screen effects	 Resistencia al rayado Scratch resistance
 Absorción de agua Water absorption	 Fuerza de rotura Breaking strength
 Resistencia al choque térmico Thermalshock resistance	 Resistencia a la helada Frost resistance
 Resistencia a los agentes de limpieza Resistance to cleaning agents	 Resistencia a las manchas Resistance to stains
 Resistencia ácidos en altas concentraciones Resistance to high concentration acid	
 Resistencia ácidos en bajas concentraciones Resistance to low concentration acid	

En AZUVI trabajamos bajo los criterios de respeto al medio ambiente, la seguridad y la salud en el trabajo. Basamos nuestra visión estratégica en la formación y motivación de nuestro equipo humano en materias de seguridad y medio ambiente. Reducir, reutilizar y reciclar los residuos, planificar los recursos humanos e integrar la gestión medioambiental en todas las áreas de la empresa son parte del esfuerzo por mejorar en este ámbito.

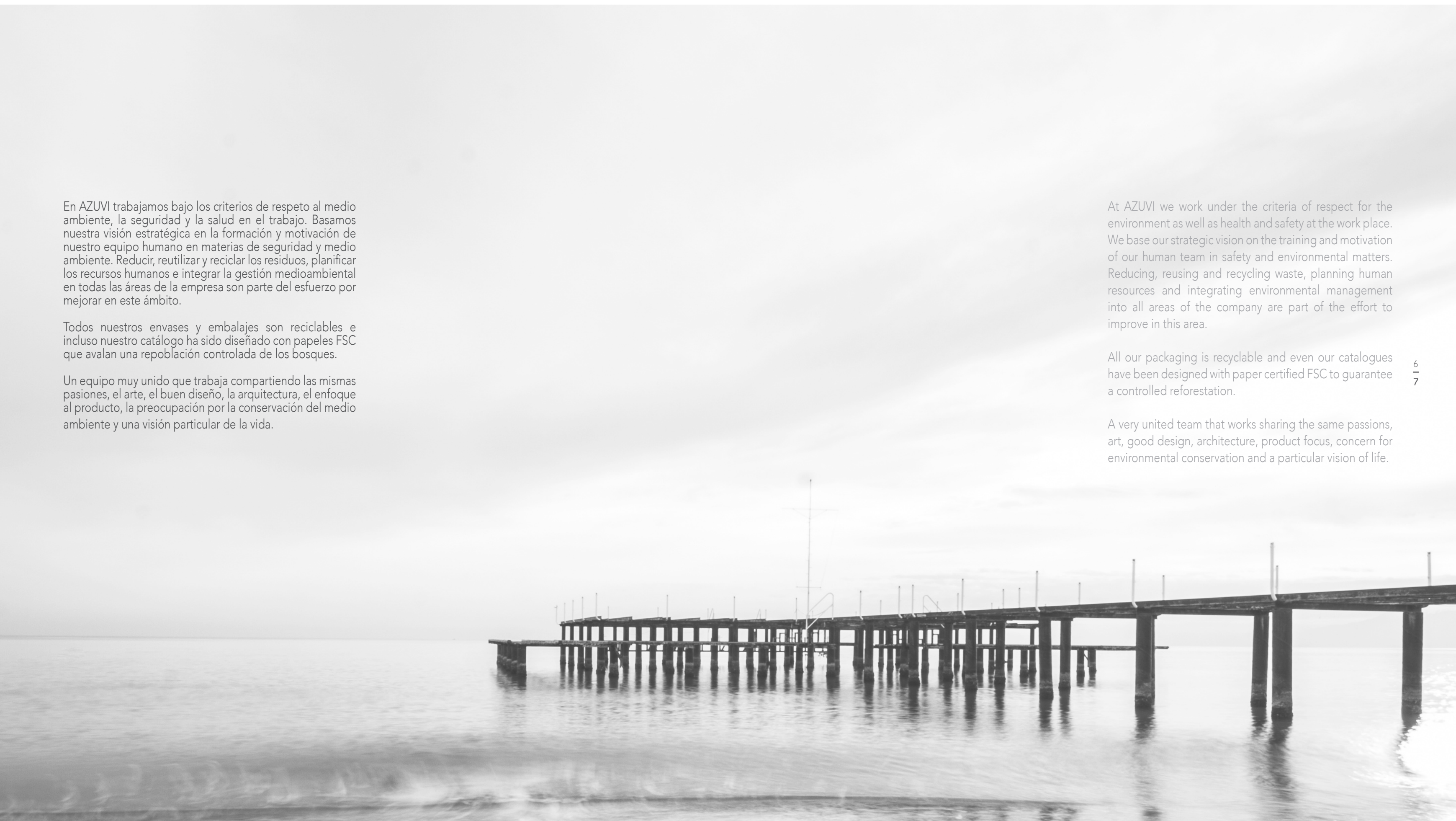
Todos nuestros envases y embalajes son reciclables e incluso nuestro catálogo ha sido diseñado con papeles FSC que avalan una repoblación controlada de los bosques.

Un equipo muy unido que trabaja compartiendo las mismas pasiones, el arte, el buen diseño, la arquitectura, el enfoque al producto, la preocupación por la conservación del medio ambiente y una visión particular de la vida.

At AZUVI we work under the criteria of respect for the environment as well as health and safety at the work place. We base our strategic vision on the training and motivation of our human team in safety and environmental matters. Reducing, reusing and recycling waste, planning human resources and integrating environmental management into all areas of the company are part of the effort to improve in this area.

All our packaging is recyclable and even our catalogues have been designed with paper certified FSC to guarantee a controlled reforestation.

A very united team that works sharing the same passions, art, good design, architecture, product focus, concern for environmental conservation and a particular vision of life.



COLECCIONES  
COLLECTIONS

# AVOLA

REVESTIMIENTO  
30x90  
WALL TILES  
12"x36"

PAVIMENTO  
60x60 60x120 120x120  
FLOOR TILES  
24"x24" 24"x48" 48"x48"

Revestimiento / Wall tiles:  
Avola White, Peak White — 30x90 cm



Pavimento / Floor tiles:  
Avola Grey — 120x120 cm





Revestimiento / Wall tiles:  
Avola Grey, Peak Grey — 30x90 cm

Pavimento / Floor tiles:  
Avola Grey — 60x120 cm





Pavimento / Floor tiles:  
Avola Sand — 120x120 cm



Pavimento / Floor tiles:  
Avola Black — 120x120 cm



Revestimiento / Wall tiles:  
Avola White, Stria White — 30x90 cm

Pavimento / Floor tiles:  
Avola Grey — 60x60 cm



Pavimento / Floor tiles:  
Avola Grey Polished — 60x120 cm

# AVOLA

PAVIMENTO 60x120

FLOOR TILES 24"x48"

PR       ISO 10545-13  
GLB-GHC



Avola Sand Polished  
60x120 cm · 24"x48"-Rc- G-650



Avola Grey Polished  
60x120 cm · 24"x48"-Rc- G-650

Para información sobre piezas especiales, consulte la página 214.  
For information regarding special pieces, please see page 214.

## EMBALAJE PACKING LIST

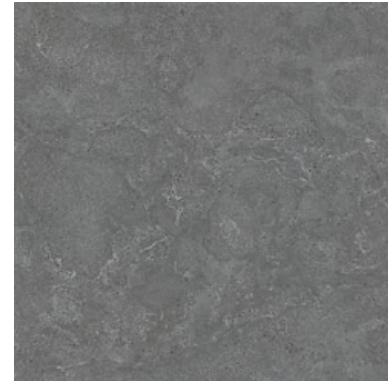
FORMATO SIZE	ESPESOR THICKNESS (mm)	M <sup>2</sup> /CAJA SQM / BOX	PIEZAS / CAJA PIECES / BOX	KG / CAJA KG / BOX (aprox)	CAJAS / EUROPALLET BOXES / EUROPALLET	M <sup>2</sup> / EUROPALLET SQM / EUROPALLET	KG / EUROPALLET <sup>(bruto)</sup> KG / EUROPALLET <sup>(gross weight)</sup>	PALLETES / CONT. 20' PALLETES / CONT. 20'
60x120 P	9,50	1,44	2	34,40	32	46,08	1.100,00	22

# AVOLA

PAVIMENTO 60x60 60x120 120x120  
FLOOR TILES 24"x24" 24"x48" 48"x48"



**Avola Grey**  
60x60 cm · 24"x24"-Rc- G-615  
60x60 cm · 24"x24"-Rc-Anti-slip- G-616  
60x120 cm · 24"x48"-Rc- G-670  
120x120 cm · 48"x48"-Rc- G-975



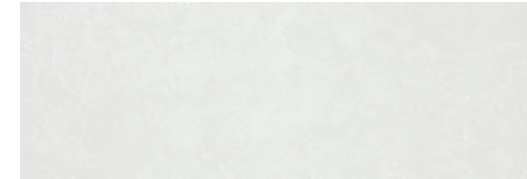
**Avola Black**  
60x60 cm · 24"x24"-Rc- G-615  
60x60 cm · 24"x24"-Rc-Anti-slip- G-616  
60x120 cm · 24"x48"-Rc- G-670  
120x120 cm · 48"x48"-Rc- G-975



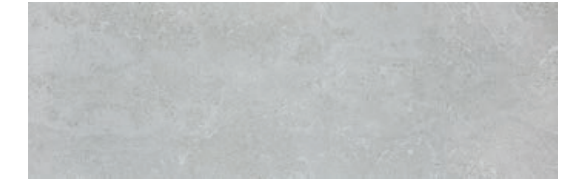
**Avola Sand**  
60x60 cm · 24"x24"-Rc- G-615  
60x60 cm · 24"x24"-Rc-Anti-slip- G-616  
60x120 cm · 24"x48"-Rc- G-670  
120x120 cm · 48"x48"-Rc- G-975

# AVOLA

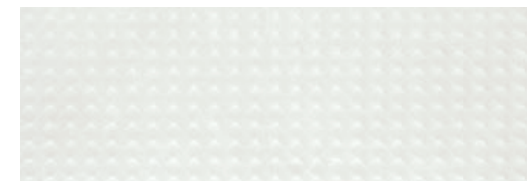
REVESTIMIENTO 30x90  
WALL TILES 12"x36"



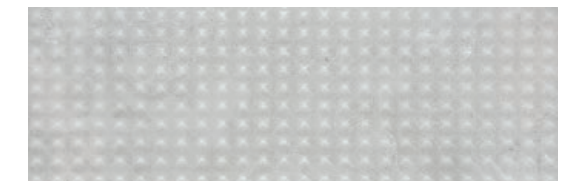
**Avola White**  
30x90 cm · 12"x36"-Rc- G-500



**Avola Grey**  
30x90 cm · 12"x36"-Rc- G-500



**Peak White**  
30x90 cm · 12"x36"-Rc- G-510



**Peak Grey**  
30x90 cm · 12"x36"-Rc- G-510



**Stria White**  
30x90 cm · 12"x36"-Rc- G-510



**Stria Grey**  
30x90 cm · 12"x36"-Rc- G-510

Para información sobre piezas especiales, consulte la página 214.

For information regarding special pieces, please see page 214.

## EMBALAJE PACKING LIST

FORMATO SIZE	ESPELOR THICKNESS (mm)	M <sup>2</sup> / CAJA SQM / BOX	PIEZAS / CAJA PIECES / BOX	KG / CAJA KG / BOX (approx)	CAJAS / EUROPALLET BOXES / EUROPALLET	M <sup>2</sup> / EUROPALLET SQM / EUROPALLET	KG / EUROPALLET <sup>(bruto)</sup> KG / EUROPALLET <sup>(gross weight)</sup>	PALLETES / CONT. 20' PALLETES / CONT. 20'
120x120	9,00	1,44	1	30,32	30	43,06	909,60	16
60x120	10,50	1,44	2	35,50	30	43,20	1.070,00	22
60x60 Rc	10,00	1,08	3	24,00	40	43,20	960,00	25

## EMBALAJE PACKING LIST

FORMATO SIZE	ESPELOR THICKNESS (mm)	M <sup>2</sup> / CAJA SQM / BOX	PIEZAS / CAJA PIECES / BOX	KG / CAJA KG / BOX (approx)	CAJAS / EUROPALLET BOXES / EUROPALLET	M <sup>2</sup> / EUROPALLET SQM / EUROPALLET	KG / EUROPALLET <sup>(bruto)</sup> KG / EUROPALLET <sup>(gross weight)</sup>	PALLETES / CONT. 20' PALLETES / CONT. 20'
30x90	10,60	1,08	4	18,50	51	55,08	958,80	22
30x90 dec	11,00	1,08	4	18,50	51	55,08	958,80	22

# SILKSTONE

REVESTIMIENTO

30x90

WALL TILES

12"x36"

PAVIMENTO

60x60 60x120 120x120

FLOOR TILES

24"x24" 24"x48" 48"x48"

Revestimiento / Wall tiles:  
Silkstone Grey, Stria Grey — 30x90 cm



Pavimento / Floor tiles:  
Silkstone Black — 60x60 cm



Revestimiento / Wall tiles:  
Silkstone Sand — 120x260 cm

Pavimento / Floor tiles:  
Silkstone Grey — 120x120 cm



Revestimiento / Wall tiles:  
Silkstone Sand, Stria Sand — 30x90 cm

Pavimento / Floor tiles:  
Tecnica Sand — 60x120 cm





Revestimiento / Wall tiles:  
Silkstone White — 30x90 cm



Revestimiento / Wall tiles:  
Stria Grey — 30x90 cm



Revestimiento / Wall tiles:  
Tecnica Sand — 120x260 cm

Pavimento / Floor tiles:  
Silkstone Sand — 120x120 cm



Pavimento / Floor tiles:  
Silkstone Sand Polished — 60x120 cm

## SILKSTONE

PAVIMENTO 60x120  
FLOOR TILES 24"x48"  
ISO 10545-13  
GLB-GHC



Silkstone Sand Polished  
60x120 cm · 24"x48"-Rc- G-650



Silkstone Grey Polished  
60x120 cm · 24"x48"-Rc- G-650

Para información sobre piezas especiales, consulte la página 214.  
For information regarding special pieces, please see page 214.

### EMBALAJE PACKING LIST

FORMATO SIZE	ESPESOR THICKNESS (mm)	M <sup>2</sup> / CAJA SQM / BOX	PIEZAS / CAJA PIECES / BOX	KG / CAJA KG / BOX (aprox)	CAJAS / EUROPALLET BOXES / EUROPALLET	M <sup>2</sup> / EUROPALLET SQM / EUROPALLET	KG / EUROPALLET <sup>(bruto)</sup> KG / EUROPALLET <sup>(gross weight)</sup>	PALLETES / CONT. 20' PALLETES / CONT. 20'
60x120 P	9,50	1,44	2	34,40	32	46,08	1.100,00	22

# SILKSTONE

PAVIMENTO 60x60 60x120 120x120  
FLOOR TILES 24"x24" 24"x48" 48"x48"

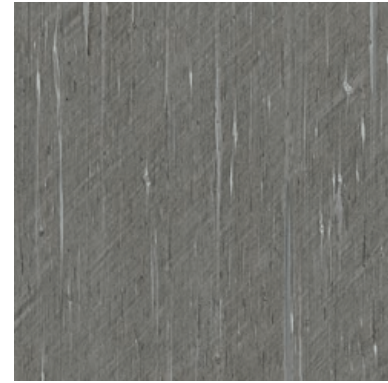


# SILKSTONE

REVESTIMIENTO 30x90  
WALL TILES 12"x36"



**Silkstone Grey**  
60x60 cm · 24"x24"-Rc- G-615  
60x60 cm · 24"x24"-Rc-Anti-slip- G-616  
60x120 cm · 24"x48"-Rc- G-670  
120x120 cm · 48"x48"-Rc- G-975



**Silkstone Black**  
60x60 cm · 24"x24"-Rc- G-615  
60x60 cm · 24"x24"-Rc-Anti-slip- G-616  
60x120 cm · 24"x48"-Rc- G-670  
120x120 cm · 48"x48"-Rc- G-975



**Silkstone Sand**  
60x60 cm · 24"x24"-Rc- G-615  
60x60 cm · 24"x24"-Rc-Anti-slip- G-616  
60x120 cm · 24"x48"-Rc- G-670  
120x120 cm · 48"x48"-Rc- G-975



**Silkstone White**  
30x90 cm · 12"x36"-Rc- G-500



**Stria White**  
30x90 cm · 12"x36"-Rc- G-510



**Silkstone Grey**  
30x90 cm · 12"x36"-Rc- G-500



**Stria Grey**  
30x90 cm · 12"x36"-Rc- G-510



**Silkstone Sand**  
30x90 cm · 12"x36"-Rc- G-500



**Stria Sand**  
30x90 cm · 12"x36"-Rc- G-510

Para información sobre piezas especiales, consulte la página 214.  
For information regarding special pieces, please see page 214.

## EMBALAJE PACKING LIST

FORMATO SIZE	ESPELOR THICKNESS (mm)	M <sup>2</sup> / CAJA SQM / BOX	PIEZAS / CAJA PIECES / BOX	KG / CAJA KG / BOX (aprox)	CAJAS / EUROPALLET BOXES / EUROPALLET	M <sup>2</sup> / EUROPALLET SQM / EUROPALLET	KG / EUROPALLET <sup>(bruto)</sup> KG / EUROPALLET <sup>(gross weight)</sup>	PALLETES / CONT. 20' PALLETES / CONT. 20'
120x120	9,00	1,44	1	30,32	30	43,06	909,60	16
60x120	10,50	1,44	2	35,50	30	43,20	1.070,00	22
60x60 Rc	10,00	1,08	3,00	24,00	40,00	43,20	960,00	25

## EMBALAJE PACKING LIST

FORMATO SIZE	ESPELOR THICKNESS (mm)	M <sup>2</sup> / CAJA SQM / BOX	PIEZAS / CAJA PIECES / BOX	KG / CAJA KG / BOX (aprox)	CAJAS / EUROPALLET BOXES / EUROPALLET	M <sup>2</sup> / EUROPALLET SQM / EUROPALLET	KG / EUROPALLET <sup>(bruto)</sup> KG / EUROPALLET <sup>(gross weight)</sup>	PALLETES / CONT. 20' PALLETES / CONT. 20'
30x90	10,60	1,08	4	18,50	51	55,08	958,80	22
30x90 dec	11,00	1,08	4	18,50	51	55,08	958,80	22

# TECNICA

REVESTIMIENTO

30x90

WALL TILES

12"x36"

PAVIMENTO

60x60 60x120 120x120

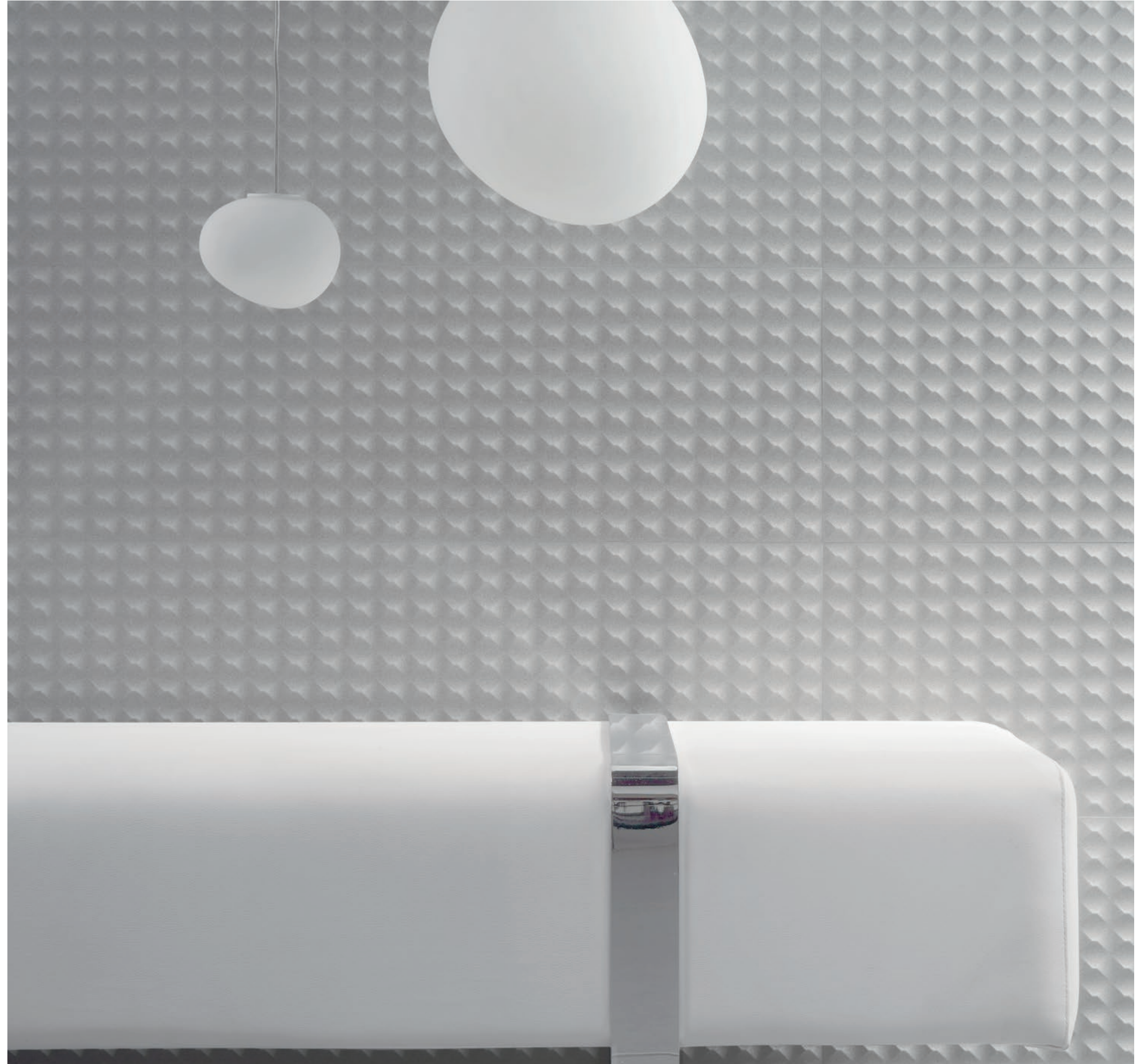
FLOOR TILES

24"x24" 24"x48" 48"x48"

Revestimiento / Wall tiles:  
Tecnica White, Top White — 30x90 cm



Revestimiento / Wall tiles:  
Top Sand — 30x90 cm



Revestimiento / Wall tiles:  
Top Grey — 30x90 cm



Pavimento / Floor tiles:  
Technica Grey — 120x120 cm



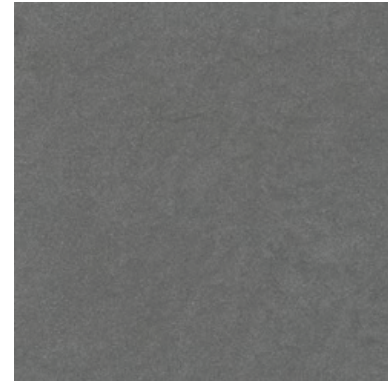
Pavimento / Floor tiles:  
Technica Black — 60x60 cm

# TECNICA

PAVIMENTO 60x60 60x120 120x120  
FLOOR TILES 24"x24" 24"x48" 48"x48"



**Tecnica Grey**  
60x60 cm · 24"x24"-Rc- G-615  
60x60 cm · 24"x24"-Rc-Anti-slip- G-616  
60x120 cm · 24"x48"-Rc- G-670  
120x120 cm · 48"x48"-Rc- G-975



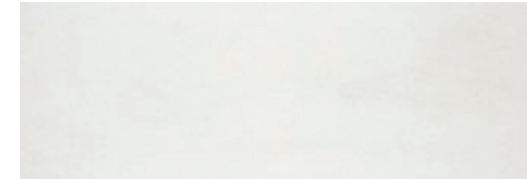
**Tecnica Black**  
60x60 cm · 24"x24"-Rc- G-615  
60x60 cm · 24"x24"-Rc-Anti-slip- G-616  
60x120 cm · 24"x48"-Rc- G-670  
120x120 cm · 48"x48"-Rc- G-975



**Tecnica Sand**  
60x60 cm · 24"x24"-Rc- G-615  
60x60 cm · 24"x24"-Rc-Anti-slip- G-616  
60x120 cm · 24"x48"-Rc- G-670  
120x120 cm · 48"x48"-Rc- G-975

# TECNICA

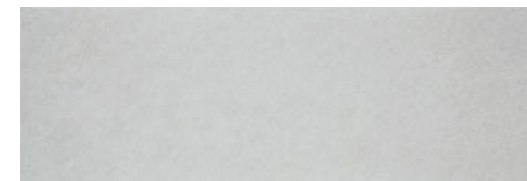
REVESTIMIENTO 30x90  
WALL TILES 12"x36"



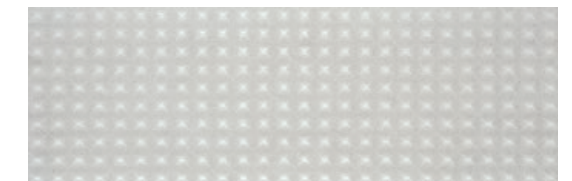
**Tecnica White**  
30x90 cm · 12"x36"-Rc- G-500



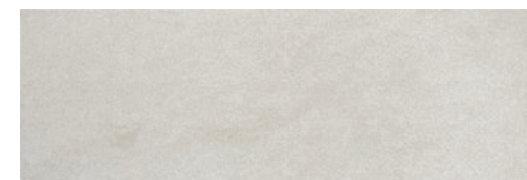
**Top White**  
30x90 cm · 12"x36"-Rc- G-510



**Tecnica Grey**  
30x90 cm · 12"x36"-Rc- G-500



**Top Grey**  
30x90 cm · 12"x36"-Rc- G-510



**Tecnica Sand**  
30x90 cm · 12"x36"-Rc- G-500



**Top Sand**  
30x90 cm · 12"x36"-Rc- G-510

Para información sobre piezas especiales, consulte la página 214.

For information regarding special pieces, please see page 214.

## EMBALAJE PACKING LIST

FORMATO SIZE	ESPELOR THICKNESS (mm)	M <sup>2</sup> / CAJA SQM / BOX	PIEZAS / CAJA PIECES / BOX	KG / CAJA KG / BOX (approx)	CAJAS / EUROPALLET BOXES / EUROPALLET	M <sup>2</sup> / EUROPALLET SQM / EUROPALLET	KG / EUROPALLET <sup>(bruto)</sup> KG / EUROPALLET <sup>(gross weight)</sup>	PALLETS / CONT. 20' PALLETS / CONT. 20'
120x120	9,00	1,44	1	30,32	30	43,06	909,60	16
60x120	10,50	1,44	2	35,50	30	43,20	1.070,00	22
60x60 RC	10,00	1,08	3,00	24,00	40,00	43,20	960,00	25,00

## EMBALAJE PACKING LIST

FORMATO SIZE	ESPELOR THICKNESS (mm)	M <sup>2</sup> / CAJA SQM / BOX	PIEZAS / CAJA PIECES / BOX	KG / CAJA KG / BOX (approx)	CAJAS / EUROPALLET BOXES / EUROPALLET	M <sup>2</sup> / EUROPALLET SQM / EUROPALLET	KG / EUROPALLET <sup>(bruto)</sup> KG / EUROPALLET <sup>(gross weight)</sup>	PALLETS / CONT. 20' PALLETS / CONT. 20'
30x90	10,60	1,08	4	18,50	51	55,08	958,80	22
30x90 dec	11,00	1,08	4	18,50	51	55,08	958,80	22



# ATLANTIC

REVESTIMIENTO  
30x90  
WALL TILES  
12"x36"

PAVIMENTO  
59x59 60x60 60x120 120x120  
FLOOR TILES  
24"x24" 24"x48" 48"x48"



Revestimiento / Wall tiles:  
Dexa Lightgrey — 30x90 cm



Revestimiento / Wall tiles:  
Atlantic Grey, Dexa Grey — 30x90 cm



Pavimento / Floor tiles:  
Atlantic Lightgrey — 59x59 cm



Pavimento / Floor tiles:  
Atlantic Darkgrey — 120x120 cm



Revestimiento / Wall tiles:  
Atlantic Grey — 120x260 cm

Pavimento / Floor tiles:  
Atlantic Grey — 120x120 cm



Pavimento / Floor tiles:  
Atlantic Darkgrey — 60x120 cm

# ATLANTIC

PAVIMENTO 59x59 60x60 60x120 120x120  
FLOOR TILES 24"x24" 24"x48" 48"x48"



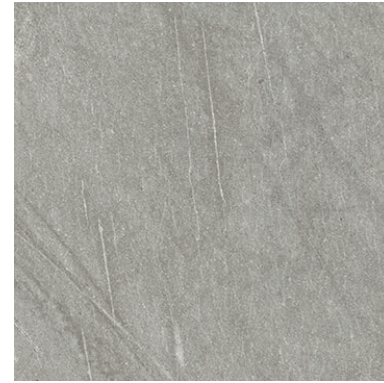
# ATLANTIC

REVESTIMIENTO 30x90  
WALL TILES 12"x36"



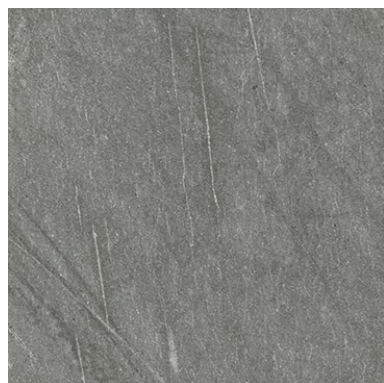
Atlantic Lightgrey

59x59 cm · 24"x24"-Rc- G-610  
60x60 cm · 24"x24" G-611  
60x120 cm · 24"x48"-Rc- G-670  
120x120 cm · 48"x48"-Rc- G-975



Atlantic Grey

59x59 cm · 24"x24"-Rc- G-610  
60x60 cm · 24"x24" G-611  
60x120 cm · 24"x48"-Rc- G-670  
120x120 cm · 48"x48"-Rc- G-975



Atlantic Darkgrey

59x59 cm · 24"x24"-Rc- G-610  
60x60 cm · 24"x24" G-611  
60x120 cm · 24"x48"-Rc- G-670  
120x120 cm · 48"x48"-Rc- G-975



Atlantic Lightgrey

30x90 cm · 12"x36"-Rc- G-500



Dexa Lightgrey

30x90 cm · 12"x36"-Rc- G-510



Atlantic Grey

30x90 cm · 12"x36"-Rc- G-500



Dexa Grey

30x90 cm · 12"x36"-Rc- G-510



Atlantic Darkgrey

30x90 cm · 12"x36"-Rc- G-500



Dexa Darkgrey

30x90 cm · 12"x36"-Rc- G-510

Para información sobre piezas especiales, consulte la página 214.  
For information regarding special pieces, please see page 214.

## EMBALAJE PACKING LIST

FORMATO SIZE	ESPEJOR THICKNESS (mm)	M <sup>2</sup> / CAJA SQM / BOX	PIEZAS / CAJA PIECES / BOX	KG / CAJA KG / BOX (aprox)	CAJAS / EUROPALLET BOXES / EUROPALLET	M <sup>2</sup> / EUROPALLET SQM / EUROPALLET	KG / EUROPALLET <sup>(bruto)</sup> KG / EUROPALLET <sup>(gross weight)</sup>	PALLETS / CONT. 20' PALLETS / CONT. 20'
120x120	9,00	1,44	1	30,00	30	43,06	909,60	16
60x120	10,50	1,44	2	35,50	30	43,20	1.070,00	22
60x60	9,00	1,08	3	22,50	48	51,84	1.080,00	22
59x59	9,00	1,04	3	21,75	48	49,92	1.044,00	23

## EMBALAJE PACKING LIST

FORMATO SIZE	ESPEJOR THICKNESS (mm)	M <sup>2</sup> / CAJA SQM / BOX	PIEZAS / CAJA PIECES / BOX	KG / CAJA KG / BOX (aprox)	CAJAS / EUROPALLET BOXES / EUROPALLET	M <sup>2</sup> / EUROPALLET SQM / EUROPALLET	KG / EUROPALLET <sup>(bruto)</sup> KG / EUROPALLET <sup>(gross weight)</sup>	PALLETS / CONT. 20' PALLETS / CONT. 20'
30x90	8,70	1,35	5	22,00	63	85,05	1.335,00	18
30x90 dec	10,80	1,08	4	22,00	63	68,04	1.335,00	18

# ARAN

## REVESTIMIENTO

25x75 30x90  
WALL TILES  
10"x30" 12"x36"

## PAVIMENTO

29x59 30x60 59x59 60x60 60x120 120x120  
FLOOR TILES  
12"x24" 24"x24" 24"x48" 48"x48"

Revestimiento / Wall tiles:  
Aran Darkgrey, Montana Darkgrey — 30x90 cm

Pavimento / Floor tiles:  
Aran Darkgrey — 60x120 cm



Revestimiento / Wall tiles:  
Aran Grey, Valley Grey — 30x90 cm



Pavimento / Floor tiles:  
Aran Darkgrey — 29x59 cm



Pavimento / Floor tiles:  
Aran Grey — 60x120 cm





Pavimento / Floor tiles:  
Aran Darkgrey — 120x120 cm



Revestimiento / Wall tiles:  
Aran Lightgrey, Valley Mix — 25x75 cm

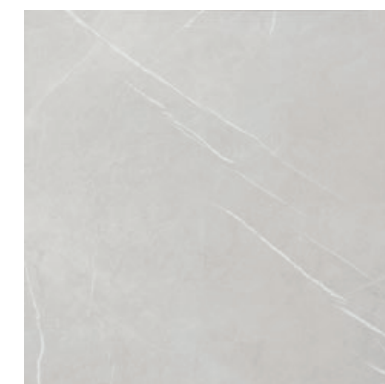
Revestimiento / Wall tiles:  
Aran Grey, Montana Mix — 25x75 cm



Pavimento / Floor tiles:  
Aran Lightgrey — 59x59 cm

## ARAN

PAVIMENTO 29x59 30x60 59x59 60x60 60x120 120x120  
FLOOR TILES 12"x24" 24"x24" 24"x48" 48"x48"



### Aran Lightgrey

59x59 cm · 24"x24"-Rc- G-610  
60x60 cm · 24"x24" G-611  
60x120 cm · 24"x48"-Rc- G-670  
120x120 cm · 48"x48"-Rc- G-975



### Aran Grey

29x59 cm · 12"x24"-Rc- G-376  
30x60 cm · 12"x24" G-375  
59x59 cm · 24"x24"-Rc- G-610  
60x60 cm · 24"x24" G-611  
60x120 cm · 24"x48"-Rc- G-670  
120x120 cm · 48"x48"-Rc- G-975



### Aran Darkgrey

29x59 cm · 12"x24"-Rc- G-376  
30x60 cm · 12"x24" G-375  
59x59 cm · 24"x24"-Rc- G-610  
60x60 cm · 24"x24" G-611  
60x120 cm · 24"x48"-Rc- G-670  
120x120 cm · 48"x48"-Rc- G-975

Disponibles los formatos 60x60 (No Rc) y 59x59 (Rc) en antideslizante (C3).

Formats 60x60 (Not Rc) and 59x59 (Rc) are available in anti slip.

Para información sobre piezas especiales, consulte la página 214.

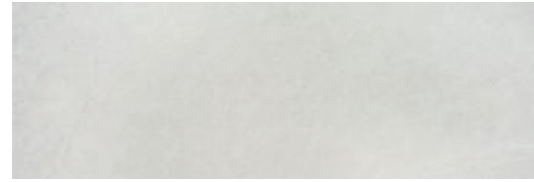
For information regarding special pieces, please see page 214.

### EMBALAJE PACKING LIST

FORMATO SIZE	ESPESOR THICKNESS (mm)	M <sup>2</sup> / CAJA SQM / BOX	PIEZAS / CAJA PIECES / BOX	KG / CAJA KG / BOX (aprox)	CAJAS / EUROPALLET BOXES / EUROPALLET	M <sup>2</sup> / EUROPALLET SQM / EUROPALLET	KG / EUROPALLET <sup>(bruto)</sup> KG / EUROPALLET <sup>(gross weight)</sup>	PALLETES / CONT. 20' PALLETES / CONT. 20'
120x120	9,00	1,44	1	30,32	30	43,06	909,60	16
60x120	10,50	1,44	2	35,50	30	43,20	1.070,00	22
60x60	9,00	1,08	3	22,50	48	51,84	1.080,00	22
59x59	9,00	1,04	3	21,75	48	49,92	1.044,00	23
30x60	9,00	1,08	6	22,50	48	51,84	1.080,00	22
29x59	9,00	1,03	6	21,00	48	49,44	1.032,00	23

# ARAN

REVESTIMIENTO 25x75 30x90  
WALL TILES 10"x30" 12"x36"



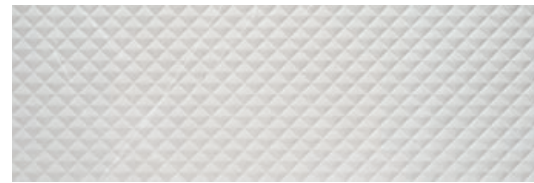
**Aran Lightgrey**  
30x90 cm · 12"x36"-Rc- G-500  
25x75 cm · 10"x30" G-275



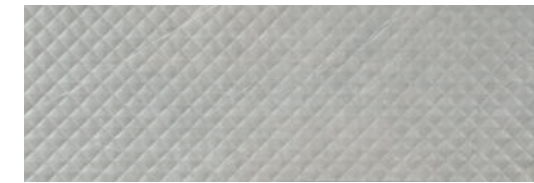
**Aran Grey**  
30x90 cm · 12"x36"-Rc- G-500  
25x75 cm · 10"x30" G-275



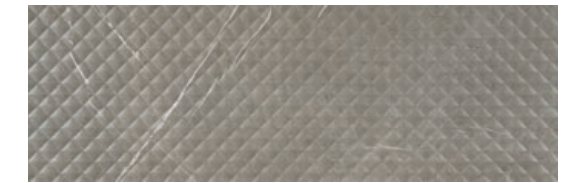
**Aran Darkgrey**  
30x90 cm · 12"x36"-Rc- G-500  
25x75 cm · 10"x30" G-275



**Montana Lightgrey**  
30x90 cm · 12"x36"-Rc- G-510



**Montana Grey**  
30x90 cm · 12"x36"-Rc- G-510



**Montana Darkgrey**  
30x90 cm · 12"x36"-Rc- G-510



**Valley Lightgrey**  
30x90 cm · 12"x36"-Rc- G-510



**Valley Grey**  
30x90 cm · 12"x36"-Rc- G-510



**Valley Darkgrey**  
30x90 cm · 12"x36"-Rc- G-510



**Valley Mix**  
25x75 cm · 10"x30" G-280



**Montana Mix**  
25x75 cm · 10"x30" G-280

## EMBALAJE PACKING LIST

FORMATO SIZE	ESPESOR THICKNESS (mm)	M <sup>2</sup> /CAJA SQM / BOX	PIEZAS / CAJA PIECES / BOX	KG / CAJA KG / BOX (aprox)	CAJAS / EUROPALET BOXES / EUROPALET	M <sup>2</sup> / EUROPALET SQM / EUROPALET	KG / EUROPALET <sup>(bruto)</sup> KG / EUROPALET <sup>(gross weight)</sup>	PALLETES / CONT. 20' PALLETES / CONT. 20'
30x90	8,70	1,35	5	22,00	63	85,05	1.335,00	18
30x90 dec	10,80	1,08	4	22,00	63	68,04	1.335,00	18
25x75	8,70	1,31	7	21,00	54	70,74	1.151,00	20

Revestimiento / Wall tiles:  
Valley Mix — 25x75 cm



Revestimiento / Wall tiles:  
Aran Gloss Lightgrey, Montana Gloss Lightgrey — 30x90 cm

Pavimento / Floor tiles:  
Aran Lightgrey Polished — 60x120 cm

# ARAN

PAVIMENTO 60x120  
FLOOR TILES 24"x48"



Aran Lightgrey Polished  
60x120 cm · 24"x48"-Rc- G-650



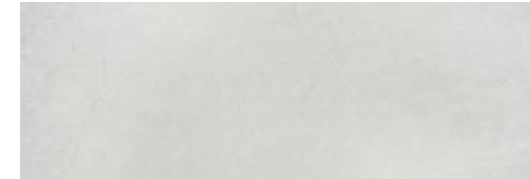
Aran Grey Polished  
60x120 cm · 24"x48"-Rc- G-650



Aran Darkgrey Polished  
60x120 cm · 24"x48"-Rc- G-650

# ARAN

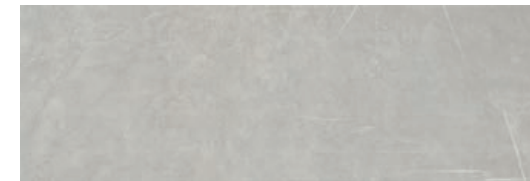
REVESTIMIENTO 30x90  
WALL TILES 12"x36"



Aran Gloss Lightgrey  
30x90 cm · 12"x36" G-500



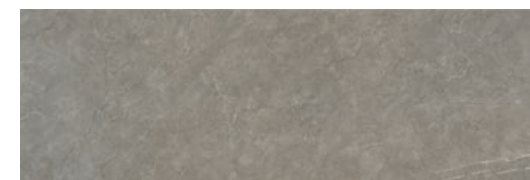
Montana Gloss Lightgrey  
30x90 cm · 12"x36" G-510



Aran Gloss Grey  
30x90 cm · 12"x36" G-500



Montana Gloss Grey  
30x90 cm · 12"x36" G-510



Aran Gloss Darkgrey  
30x90 cm · 12"x36" G-500



Montana Gloss Darkgrey  
30x90 cm · 12"x36" G-510

Para información sobre piezas especiales, consulte la página 214.  
For information regarding special pieces, please see page 214.

## EMBALAJE PACKING LIST

FORMATO SIZE	ESPESOR THICKNESS (mm)	M <sup>2</sup> / CAJA SQM / BOX	PIEZAS / CAJA PIECES / BOX	KG / CAJA KG / BOX (approx)	CAJAS / EUROPALLET BOXES / EUROPALLET	M <sup>2</sup> / EUROPALLET SQM / EUROPALLET	KG / EUROPALLET <sup>(bruto)</sup> KG / EUROPALLET <sup>(gross weight)</sup>	PALLETS / CONT. 20' PALLETS / CONT. 20'
60x120 P	9,50	1,44	2	34,40	32	46,08	1.100,00	22

## EMBALAJE PACKING LIST

FORMATO SIZE	ESPESOR THICKNESS (mm)	M <sup>2</sup> / CAJA SQM / BOX	PIEZAS / CAJA PIECES / BOX	KG / CAJA KG / BOX (approx)	CAJAS / EUROPALLET BOXES / EUROPALLET	M <sup>2</sup> / EUROPALLET SQM / EUROPALLET	KG / EUROPALLET <sup>(bruto)</sup> KG / EUROPALLET <sup>(gross weight)</sup>	PALLETS / CONT. 20' PALLETS / CONT. 20'
30x90	8,70	1,35	5	22,00	63	85,05	1.335,00	18
30x90 dec	10,80	1,08	4	22,00	63	68,04	1.335,00	18

# DUOMO

## REVESTIMIENTO

30x90

## WALL TILES

12"x36"

## PAVIMENTO

29x59 30x60 59x59 60x60 60x120 120x120

## FLOOR TILES

12"x24" 24"x24" 24"x48" 48"x48"



Revestimiento / Wall tiles:  
Duomo Grey, Chevron Grey — 30x90 cm

Pavimento / Floor tiles:  
Duomo Grey — 60x120 cm



Revestimiento / Wall tiles:  
Duomo Sand, Chevron Sand — 30x90 cm





Pavimento / Floor tiles:  
Duomo Sand — 29x59 cm



Pavimento / Floor tiles:  
Duomo Sand — 60x120 cm



Pavimento / Floor tiles:  
Duomo Grey — 59x59 cm



Pavimento / Floor tiles:  
Duomo Grey — 120x120 cm



# DUOMO

PAVIMENTO 29x59 30x60 59x59 60x60 60x120 120x120  
 FLOOR TILES 12"x24" 24"x24" 24"x48" 48"x48"



**Duomo Sand**  
 29x59 cm · 12"x24" -Rc- G-376  
 30x60 cm · 12"x24" G-375  
 59x59 cm · 24"x24" -Rc- G-610  
 60x60 cm · 24"x24" G-611  
 60x120 cm · 24"x48" -Rc- G-670  
 120x120 cm · 48"x48" -Rc- G-975



**Duomo Grey**  
 29x59 cm · 12"x24" -Rc- G-376  
 30x60 cm · 12"x24" G-375  
 59x59 cm · 24"x24" -Rc- G-610  
 60x60 cm · 24"x24" G-611  
 60x120 cm · 24"x48" -Rc- G-670  
 120x120 cm · 48"x48" -Rc- G-975

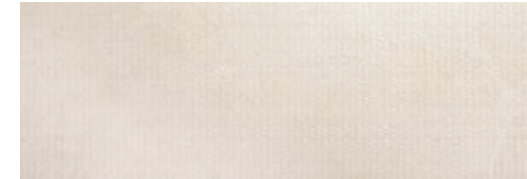
Para información sobre piezas especiales, consulte la página 214.  
 For information regarding special pieces, please see page 214.

## EMBALAJE PACKING LIST

FORMATO SIZE	ESPEJOR THICKNESS (mm)	M <sup>2</sup> / CAJA SQM / BOX	PIEZAS / CAJA PIECES / BOX	KG / CAJA KG / BOX (approx)	CAJAS / EUROPALLET BOXES / EUROPALLET	M <sup>2</sup> / EUROPALLET SQM / EUROPALLET	KG / EUROPALLET <sup>(bruto)</sup> KG / EUROPALLET <sup>(gross weight)</sup>	PALLETES / CONT. 20' PALLETES / CONT. 20'
120x120	9,00	1,44	1	30,32	30	43,06	909,60	16
60x120	10,50	1,44	2	35,50	30	43,20	1.070,00	22
60x60	9,00	1,08	3	22,50	48	51,84	1.080,00	22
59x59	9,00	1,04	3	21,75	48	49,92	1.044,00	23
30x60	9,00	1,08	6	22,50	48	51,84	1.080,00	22
29x59	9,00	1,03	6	21,00	48	49,44	1.032,00	23

# DUOMO

REVESTIMIENTO 30x90  
 WALL TILES 12"x36"



**Duomo Sand**  
 30x90 cm · 12"x36" -Rc- G-500



**Chevron Sand**  
 30x90 cm · 12"x36" -Rc- G-510



**Duomo Grey**  
 30x90 cm · 12"x36" -Rc- G-500



**Chevron Grey**  
 30x90 cm · 12"x36" -Rc- G-510

## EMBALAJE PACKING LIST

FORMATO SIZE	ESPEJOR THICKNESS (mm)	M <sup>2</sup> / CAJA SQM / BOX	PIEZAS / CAJA PIECES / BOX	KG / CAJA KG / BOX (approx)	CAJAS / EUROPALLET BOXES / EUROPALLET	M <sup>2</sup> / EUROPALLET SQM / EUROPALLET	KG / EUROPALLET <sup>(bruto)</sup> KG / EUROPALLET <sup>(gross weight)</sup>	PALLETES / CONT. 20' PALLETES / CONT. 20'
30x90	10,60	1,08	4	18,50	51	55,08	958,80	22
30x90 dec	11,00	1,08	4	18,50	51	55,08	958,80	22

# FUSION

## REVESTIMIENTO

30x90  
WALL TILES  
12"x36"

## PAVIMENTO

29x59 30x60 59x59 60x60 60x120 120x120  
FLOOR TILES  
12"x24" 24"x24" 24"x48" 48"x48"



Revestimiento / Wall tiles:  
Fusion Iron, Fusion Dec Iron — 30x90 cm

Pavimento / Floor tiles:  
Fusion Oxide — 60x120 cm



Revestimiento / Wall tiles:  
Fusion Cloud, Fusion Dec Cloud — 30x90 cm



Revestimiento / Wall tiles:  
Fusion Dec Iron — 30x90 cm



Pavimento / Floor tiles:  
Fusion Oxide — 120x120 cm



Pavimento / Floor tiles:  
Fusion Desert — 59x59 cm



Pavimento / Floor tiles:  
Fusion Iron — 29x59 cm



# FUSION

PAVIMENTO 29x59 30x60 59x59 60x60 60x120 120x120  
 FLOOR TILES 12"x24" 24"x24" 24"x48" 48"x48"



**Fusion Iron**  
 29x59 cm · 12"x24"-Rc- G-376  
 30x60 cm · 12"x24" G-375  
 59x59 cm · 24"x24"-Rc- G-610  
 60x60 cm · 24"x24" G-611  
 60x120 cm · 24"x48"-Rc- G-670  
 120x120 cm · 48"x48"-Rc- G-975



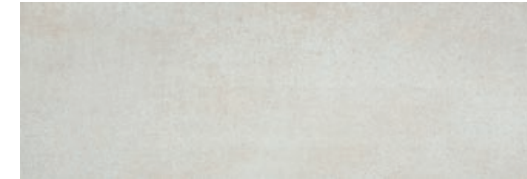
**Fusion Oxide**  
 29x59 cm · 12"x24"-Rc- G-376  
 30x60 cm · 12"x24" G-375  
 59x59 cm · 24"x24"-Rc- G-610  
 60x60 cm · 24"x24" G-611  
 60x120 cm · 24"x48"-Rc- G-670  
 120x120 cm · 48"x48"-Rc- G-975



**Fusion Desert**  
 59x59 cm · 24"x24"-Rc- G-610  
 60x60 cm · 24"x24" G-611

# FUSION

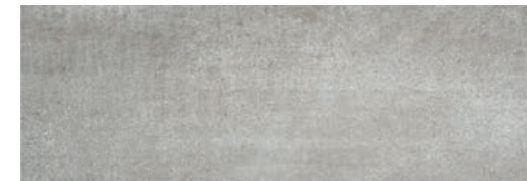
REVESTIMIENTO 30x90  
 WALL TILES 12"x36"



**Fusion Cloud**  
 30x90 cm · 12"x36"-Rc- G-500



**Fusion Dec Cloud**  
 30x90 cm · 12"x36"-Rc- G-510



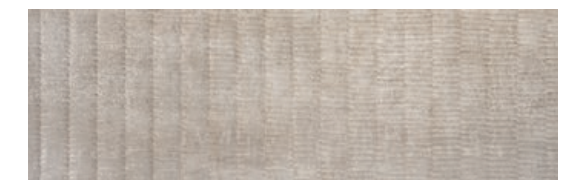
**Fusion Iron**  
 30x90 cm · 12"x36"-Rc- G-500



**Fusion Dec Iron**  
 30x90 cm · 12"x36"-Rc- G-510



**Fusion Desert**  
 30x90 cm · 12"x36"-Rc- G-500



**Fusion Dec Desert**  
 30x90 cm · 12"x36"-Rc- G-510

Para información sobre piezas especiales, consulte la página 214.  
 For information regarding special pieces, please see page 214.

## EMBALAJE PACKING LIST

FORMATO SIZE	ESPEJOR THICKNESS (mm)	M <sup>2</sup> /CAJA SQM / BOX	PIEZAS / CAJA PIECES / BOX	KG / CAJA KG / BOX (aprox)	CAJAS / EUROPALLET BOXES / EUROPALLET	M <sup>2</sup> / EUROPALLET SQM / EUROPALLET	KG / EUROPALLET <sup>(bruto)</sup> KG / EUROPALLET <sup>(gross weight)</sup>	PALLETES / CONT. 20' PALLETES / CONT. 20'
120x120	9,00	1,44	1	30,32	30	43,06	909,60	16
60x120	10,50	1,44	2	35,50	30	43,20	1.070,00	22
60x60	9,00	1,08	3	22,50	48	51,84	1.080,00	22
59x59	9,00	1,04	3	21,75	48	49,92	1.044,00	23
30x60	9,00	1,08	6	22,50	48	51,84	1.080,00	22
29x59	9,00	1,03	6	21,00	48	49,44	1.032,00	23

## EMBALAJE PACKING LIST

FORMATO SIZE	ESPEJOR THICKNESS (mm)	M <sup>2</sup> /CAJA SQM / BOX	PIEZAS / CAJA PIECES / BOX	KG / CAJA KG / BOX (aprox)	CAJAS / EUROPALLET BOXES / EUROPALLET	M <sup>2</sup> / EUROPALLET SQM / EUROPALLET	KG / EUROPALLET <sup>(bruto)</sup> KG / EUROPALLET <sup>(gross weight)</sup>	PALLETES / CONT. 20' PALLETES / CONT. 20'
30x90	10,60	1,08	4	18,50	51	55,08	958,80	22
30x90 dec	11,00	1,08	4	18,50	51	55,08	958,80	22

# FATIMA

REVESTIMIENTO  
30x90  
WALL TILES  
12"x36"



Revestimiento / Wall tiles:  
Fatima Mud, Fatima Bone, Fatima Greige, Multistone Bone — 30x90 cm



Revestimiento / Wall tiles:  
Fatima Bone, Multifatima — 30x90 cm

Revestimiento / Wall tiles:  
Fatima White, Multistone White — 30x90 cm

# FATIMA

REVESTIMIENTO 30x90  
WALL TILES 12"x36"



Fatima White  
30x90 cm · 12"x36"-Rc- G-500



Fatima Bone  
30x90 cm · 12"x36"-Rc- G-500



Fatima Mud  
30x90 cm · 12"x36"-Rc- G-500



Fatima Greige  
30x90 cm · 12"x36"-Rc- G-500



Multistone White  
30x90 cm · 12"x36"-Rc- G-510



Multistone Bone  
30x90 cm · 12"x36"-Rc- G-510



Multistone Mud  
30x90 cm · 12"x36"-Rc- G-510



Multistone Greige  
30x90 cm · 12"x36"-Rc- G-510



Lineal White  
30x90 cm · 12"x36"-Rc- G-510



Multifatima  
30x90 cm · 12"x36"-Rc- G-510

# FATIMA

REVESTIMIENTO 30x90  
WALL TILES 12"x36"



## EMBALAJE PACKING LIST

FORMATO SIZE	ESPEJOR THICKNESS (mm)	M <sup>2</sup> /CAJA SQM / BOX	PIEZAS / CAJA PIECES / BOX	KG / CAJA KG / BOX (aprox)	CAJAS / EUROPALLET BOXES / EUROPALLET	M <sup>2</sup> / EUROPALLET SQM / EUROPALLET	KG / EUROPALLET <sup>(bruto)</sup> KG / EUROPALLET <sup>(gross weight)</sup>	PALLETES / CONT. 20' PALLETES / CONT. 20'
30x90	10,60	1,08	4	18,50	51	55,08	958,80	22
30x90 dec	11,00	1,08	4	18,50	51	55,08	958,80	22

# RIVER

REVESTIMIENTO  
30x90  
WALL TILES  
12"x36"

PAVIMENTO  
59x59 60x60 75x75  
FLOOR TILES  
24"x24" 30"x30"

Revestimiento / Wall tiles:  
River Grey, Scrat Grey — 30x90 cm



Revestimiento / Wall tiles:  
River Sand, Scrat Sand — 30x90 cm



Pavimento / Floor tiles:  
River Sand — 75x75 cm



Pavimento / Floor tiles:  
River Coal — 75x75 cm



Pavimento / Floor tiles:  
River Grey — 75x75 cm



# RIVER

PAVIMENTO 59x59 60x60 75x75  
FLOOR TILES 24"x24" 30"x30"



River Grey  
59x59 cm · 24"x24"-Rc- G-610  
60x60 cm · 24"x24" G-611  
75x75 cm · 30"x30"-Rc- G-750



River Coal  
75x75 cm · 30"x30"-Rc- G-750



River Sand  
59x59 cm · 24"x24"-Rc- G-610  
60x60 cm · 24"x24" G-611  
75x75 cm · 30"x30"-Rc- G-750

Para información sobre piezas especiales, consulte la página 214.  
For information regarding special pieces, please see page 214.

## EMBALAJE PACKING LIST

FORMATO SIZE	ESPELOR THICKNESS (mm)	M <sup>2</sup> /CAJA SQM / BOX	PIEZAS / CAJA PIECES / BOX	KG / CAJA KG / BOX (approx)	CAJAS / EUROPALLET BOXES / EUROPALLET	M <sup>2</sup> / EUROPALLET SQM / EUROPALLET	KG / EUROPALLET <sup>(bruto)</sup> KG / EUROPALLET <sup>(gross weight)</sup>	PALLETS / CONT. 20' PALLETS / CONT. 20'
75x75	10,20	1,125	2	25,50	45	50,625	1.148,00	21
60x60	9,00	1,08	3	22,50	48	51,84	1.080,00	22
59x59	9,00	1,04	3	21,75	48	49,92	1.044,00	23

# RIVER

REVESTIMIENTO 30x90  
WALL TILES 12"x36"



River Grey  
30x90 cm · 12"x36"-Rc- G-500



Scrat Grey  
30x90 cm · 12"x36"-Rc- G-510



River Sand  
30x90 cm · 12"x36"-Rc- G-500



Scrat Sand  
30x90 cm · 12"x36"-Rc- G-510

## EMBALAJE PACKING LIST

FORMATO SIZE	ESPELOR THICKNESS (mm)	M <sup>2</sup> /CAJA SQM / BOX	PIEZAS / CAJA PIECES / BOX	KG / CAJA KG / BOX (approx)	CAJAS / EUROPALLET BOXES / EUROPALLET	M <sup>2</sup> / EUROPALLET SQM / EUROPALLET	KG / EUROPALLET <sup>(bruto)</sup> KG / EUROPALLET <sup>(gross weight)</sup>	PALLETS / CONT. 20' PALLETS / CONT. 20'
30x90	10,60	1,08	4	18,50	51	55,08	958,80	22
30x90 dec	11,00	1,08	4	18,50	51	55,08	958,80	22

# PROJECT

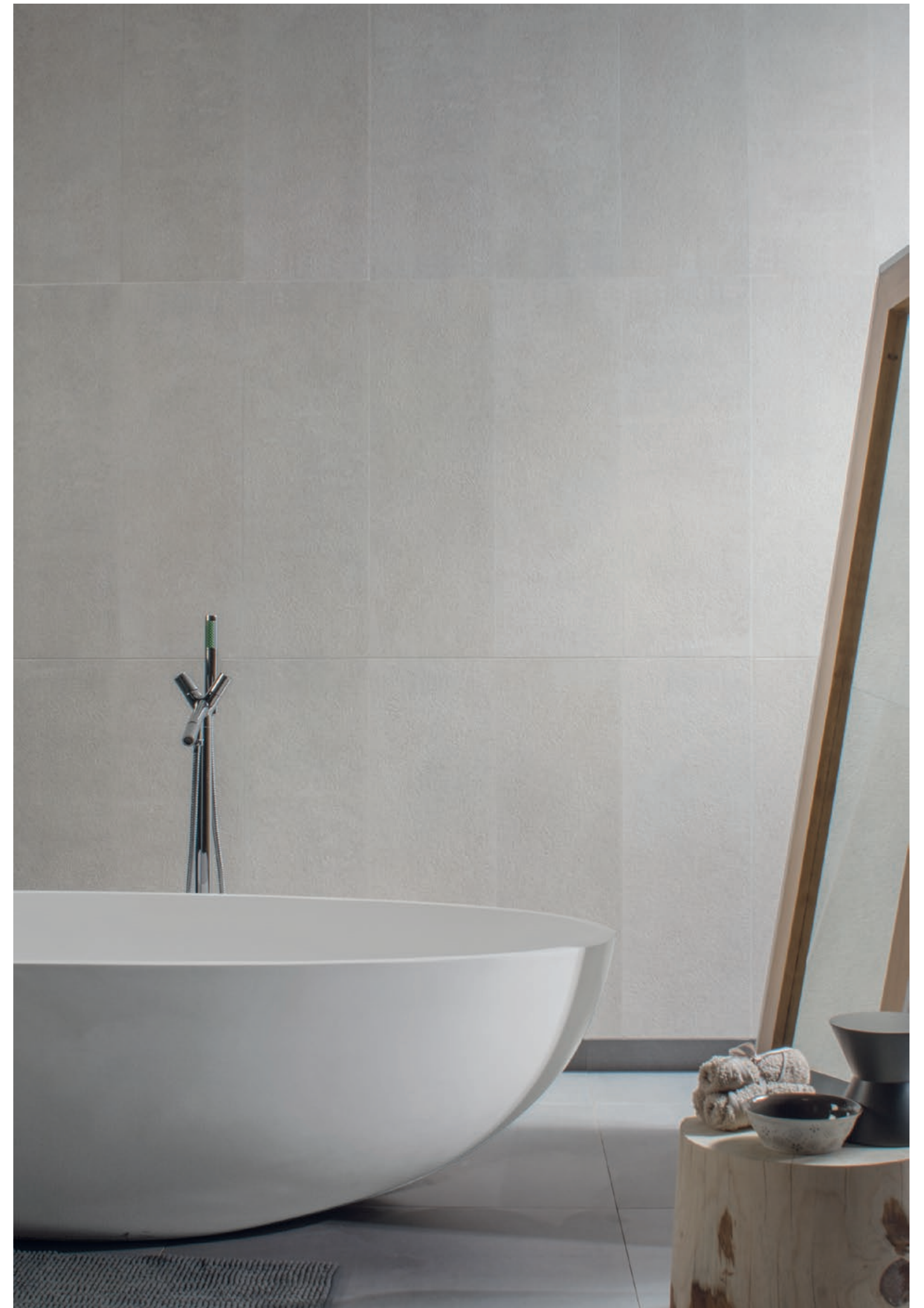
REVESTIMIENTO  
30x90  
WALL TILES  
12"x36"



Revestimiento / Wall tiles:  
Project White, Project Dec White — 30x90 cm



Revestimiento / Wall tiles:  
Project Dec Desert — 30x90 cm



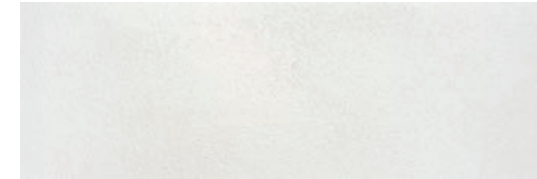
Revestimiento / Wall tiles:  
Project Grey — 30x90 cm



Revestimiento / Wall tiles:  
Project White, Project Dec White — 30x90 cm

# PROJECT

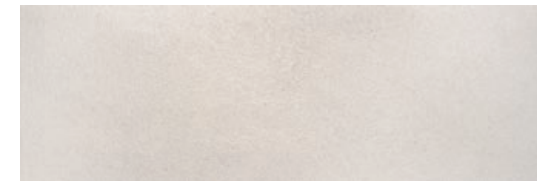
REVESTIMIENTO 30x90  
WALL TILES 12"x36"



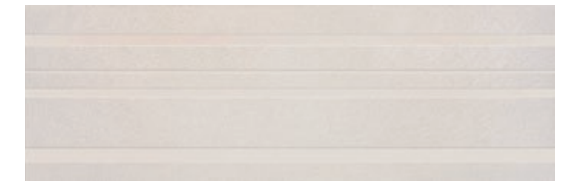
Project White  
30x90 cm · 12"x36"-Rc- G-500



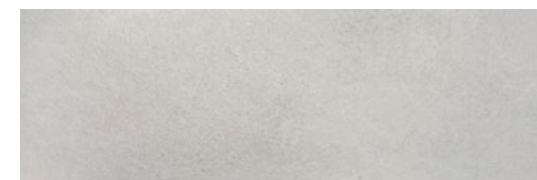
Project Dec White  
30x90 cm · 12"x36"-Rc- G-510



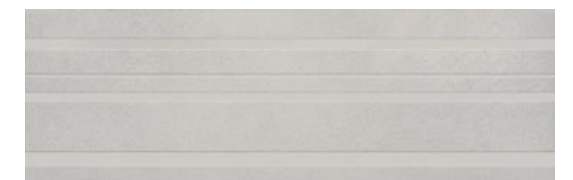
Project Desert  
30x90 cm · 12"x36"-Rc- G-500



Project Dec Desert  
30x90 cm · 12"x36"-Rc- G-510



Project Grey  
30x90 cm · 12"x36"-Rc- G-500



Project Dec Grey  
30x90 cm · 12"x36"-Rc- G-510

## EMBALAJE PACKING LIST

FORMATO SIZE	ESPEJOR THICKNESS (mm)	M <sup>2</sup> /CAJA SQM / BOX	PIEZAS / CAJA PIECES / BOX	KG / CAJA KG / BOX (aprox)	CAJAS / EUROPALLET BOXES / EUROPALLET	M <sup>2</sup> / EUROPALLET SQM / EUROPALLET	KG / EUROPALLET <sup>(bruto)</sup> KG / EUROPALLET <sup>(gross weight)</sup>	PALLETES / CONT. 20' PALLETES / CONT. 20'
30x90	10,60	1,08	4	18,50	51	55,08	958,80	22
30x90 dec	11,00	1,08	4	18,50	51	55,08	958,80	22

# BASALTO

REVESTIMIENTO  
30x60 30x90  
WALL TILES  
12"x24" 12"x36"



Revestimiento / Wall tiles:  
Basalto Grigio, Rigato Grigio, Strutturato Grigio — 30x90 cm

Pavimento / Floor tiles:  
Neutra Steel — 60x60 cm



120  
121

Revestimiento / Wall tiles:  
Basalto Avorio, Rigato Avorio — 30x60 cm

Revestimiento / Wall tiles:  
Rigato Avorio — 30x90 cm

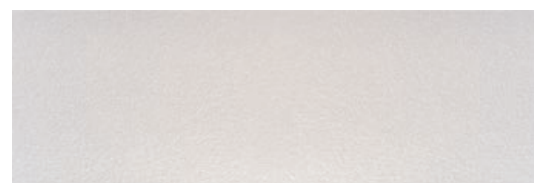


Revestimiento / Wall tiles:  
Strutturato Grigio — 30x90 cm

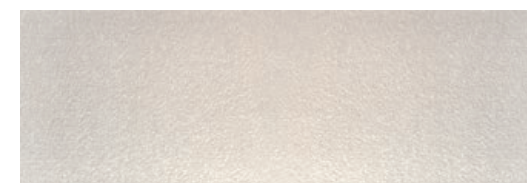
Revestimiento / Wall tiles:  
Basalto Bianco — 30x90 cm

# BASALTO

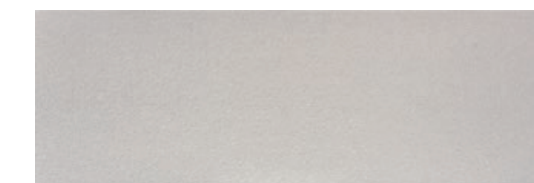
REVESTIMIENTO 30X60 30x90  
WALL TILES 12"x24" 12"x36"



**Basalto Bianco**  
30x90 cm · 12"x36"-Rc- G-500  
30x60 cm · 10"x30"-Rc- G-360



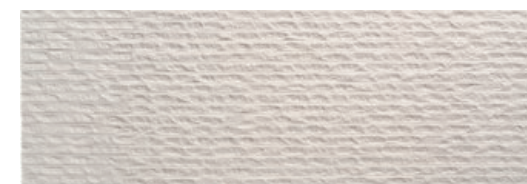
**Basalto Avorio**  
30x90 cm · 12"x36"-Rc- G-500  
30x60 cm · 10"x30"-Rc- G-360



**Basalto Grigio**  
30x90 cm · 12"x36"-Rc- G-500



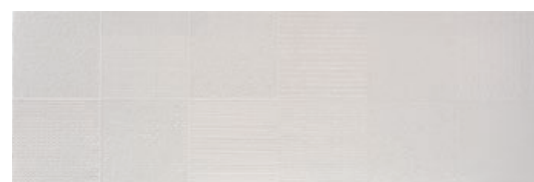
**Rigato Bianco**  
30x90 cm · 12"x36"-Rc- G-510  
30x60 cm · 10"x30"-Rc- G-365



**Rigato Avorio**  
30x90 cm · 12"x36"-Rc- G-510  
30x60 cm · 10"x30"-Rc- G-365



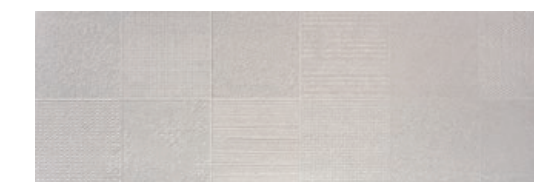
**Rigato Grigio**  
30x90 cm · 12"x36"-Rc- G-510



**Strutturato Bianco**  
30x90 cm · 12"x36"-Rc- G-510



**Strutturato Avorio**  
30x90 cm · 12"x36"-Rc- G-510



**Strutturato Grigio**  
30x90 cm · 12"x36"-Rc- G-510

124  
125

Revestimiento / Wall tiles:  
Rigato Bianco — 30x90 cm

## EMBALAJE PACKING LIST

FORMATO SIZE	ESPESOR THICKNESS (mm)	M <sup>2</sup> /CAJA SQM / BOX	PIEZAS / CAJA PIECES / BOX	KG / CAJA KG / BOX (aprox)	CAJAS / EUROPALLET BOXES / EUROPALLET	M <sup>2</sup> / EUROPALLET SQM / EUROPALLET	KG / EUROPALLET <sup>(bruto)</sup> KG / EUROPALLET <sup>(gross weight)</sup>	PALLETS / CONT. 20' PALLETS / CONT. 20'
30x90	10,60	1,08	4	18,50	51	55,08	958,80	22
30x90 dec	11,00	1,08	4	18,50	51	55,08	958,80	22
30x60	9,50	1,08	6	18,50	40	43,20	740,00	32



# SPIRIT

REVESTIMIENTO  
30x90  
WALL TILES  
12"x36"

PAVIMENTO  
75x75  
FLOOR TILES  
30"x30"



Revestimiento / Wall tiles:  
Spirit Silver, Spirit Module Silver — 30x90 cm



Pavimento / Floor tiles:  
Spirit Silver Matt — 75x75 cm



Revestimiento / Wall tiles:  
Spirit Grey, Spirit Grey Dec — 30x90 cm



Revestimiento / Wall tiles:  
Spirit Silver Dec — 30x90 cm

# SPIRIT

PAVIMENTO 75x75  
FLOOR TILES 30"x30"



Spirit Silver Matt  
75x75 cm · 30"x30"-Rc- G-750



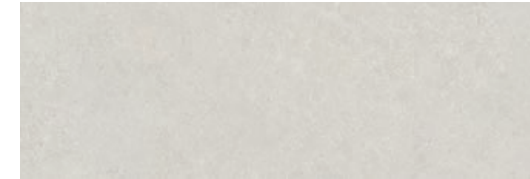
Spirit Grey Matt  
75x75 cm · 30"x30"-Rc- G-750



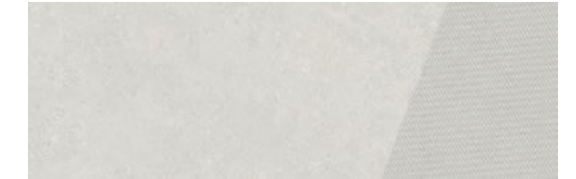
Pavimento / Floor tiles:  
Spirit Grey Matt — 75x75 cm

# SPIRIT

REVESTIMIENTO 30x90  
WALL TILES 12"x36"



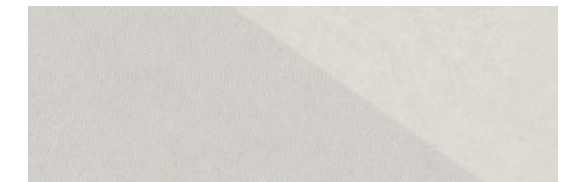
Spirit Silver  
30x90 cm · 12"x36"-Rc- G-500



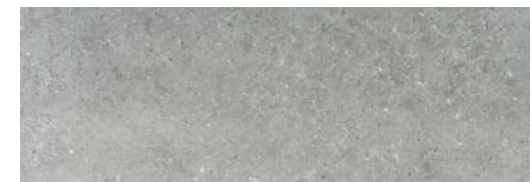
Spirit Silver Dec  
30x90 cm · 12"x36"-Rc- G-510



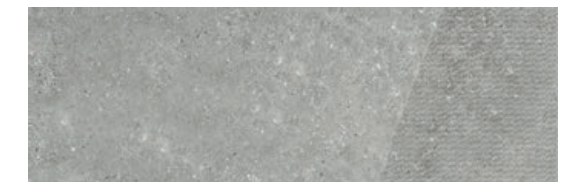
Spirit Module Silver  
30x90 cm · 12"x36"-Rc- G-510



Spirit Silver Dec  
30x90 cm · 12"x36"-Rc- G-510



Spirit Grey  
30x90 cm · 12"x36"-Rc- G-500



Spirit Grey Dec  
30x90 cm · 12"x36"-Rc- G-510



Spirit Module Grey  
30x90 cm · 12"x36"-Rc- G-510



Spirit Grey Dec  
30x90 cm · 12"x36"-Rc- G-510

Para información sobre piezas especiales, consulte la página 214.  
For information regarding special pieces, please see page 214.

Nota del Spirit Dec: las cajas contienen piezas de ambos modelos y de forma aleatoria.  
Note on Spirit Dec: the boxes contain pieces of both models, at random.

## EMBALAJE PACKING LIST

FORMATO SIZE	ESPELOR THICKNESS (mm)	M <sup>2</sup> /CAJA SQM / BOX	PIEZAS / CAJA PIECES / BOX	KG / CAJA KG / BOX (approx)	CAJAS / EUROPALLET BOXES / EUROPALLET	M <sup>2</sup> / EUROPALLET SQM / EUROPALLET	KG / EUROPALLET <sup>(bruto)</sup> KG / EUROPALLET <sup>(gross weight)</sup>	PALLETS / CONT. 20' PALLETS / CONT. 20'
75x75	10,20	1,125	2	25,50	45	50,63	1.148,00	21

## EMBALAJE PACKING LIST

FORMATO SIZE	ESPELOR THICKNESS (mm)	M <sup>2</sup> /CAJA SQM / BOX	PIEZAS / CAJA PIECES / BOX	KG / CAJA KG / BOX (approx)	CAJAS / EUROPALLET BOXES / EUROPALLET	M <sup>2</sup> / EUROPALLET SQM / EUROPALLET	KG / EUROPALLET <sup>(bruto)</sup> KG / EUROPALLET <sup>(gross weight)</sup>	PALLETS / CONT. 20' PALLETS / CONT. 20'
30x90	10,60	1,08	4	18,50	51	55,08	958,80	22
30x90 dec	11,00	1,08	4	18,50	51	55,08	958,80	22

# WHITES

## REVESTIMIENTO

25x75 30x60 30x90 40x120

## WALL TILES

10"x30" 12"x24" 12"x36" 16"x48"

## PAVIMENTO

60x120 120x120

## FLOOR TILES

24"x48" 48"x48"



Revestimiento / Wall tiles:  
White Matt — 40x120 cm



Revestimiento / Wall tiles:  
Soft White — 30x90 cm



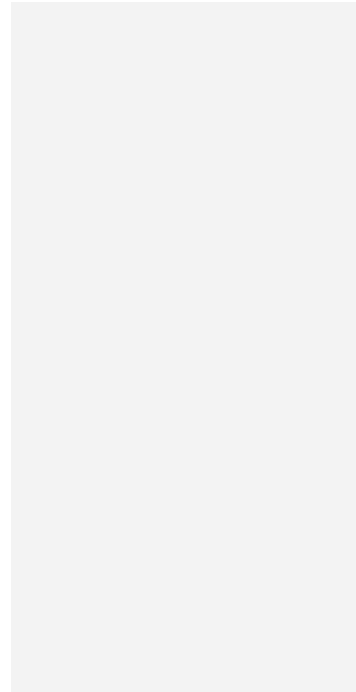
Revestimiento / Wall tiles:  
Montana White — 30x90 cm

Pavimento / Floor tiles:  
White Matt — 120x120 cm

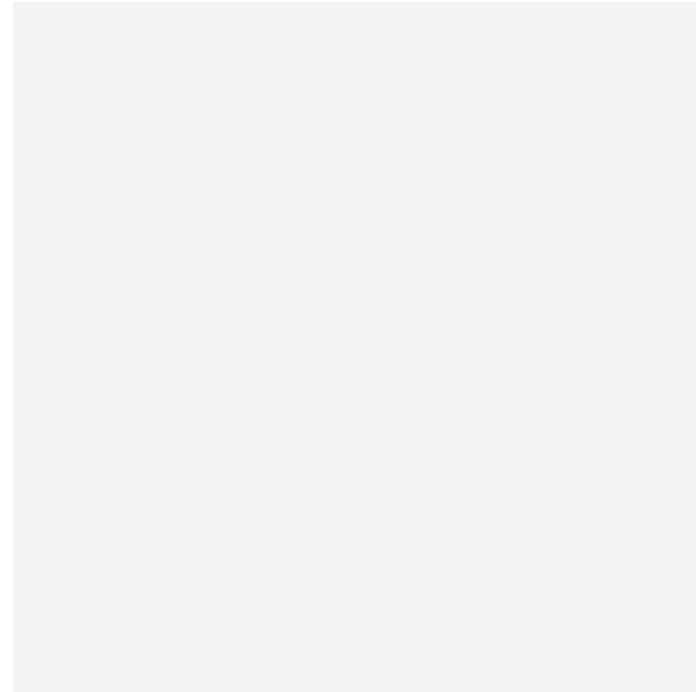


# WHITES

PAVIMENTO 60x120 120x120  
FLOOR TILES 24"x48" 48"x48"



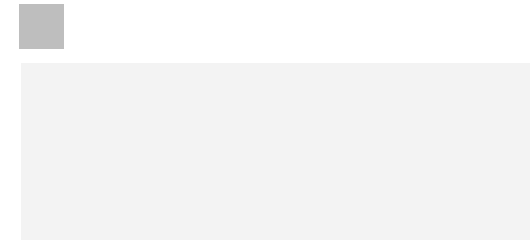
White Matt  
60x120 cm · 24"x48"-Rc- G-670



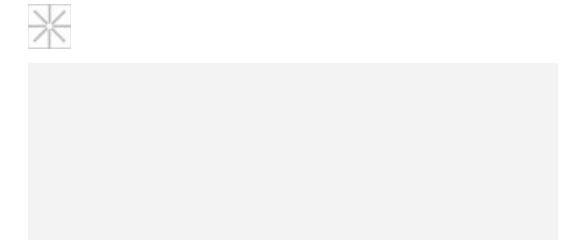
White Matt  
120x120 cm · 48"x48"-Rc- G-975

# WHITES

REVESTIMIENTO 25x75 30x60 30x90 40x120  
WALL TILES 10"x30" 12"x24" 12"x36" 16"x48"



White Matt  
40x120 cm · 16"x48"-Rc- G-400  
30x90 cm · 12"x36"-Rc- G-500  
30x60 cm · 12"x24"-Rc- G-360  
25x75 cm · 10"x30" G-275



White  
40x120 cm · 16"x48"-Rc- G-400  
30x90 cm · 12"x36"-Rc- G-500  
30x60 cm · 12"x24"-Rc- G-360  
25x75 cm · 10"x30" G-275



Montana White Matt  
30x90 cm · 12"x36"-Rc- G-510



Montana White  
30x90 cm · 12"x36"-Rc- G-510



Soft White Matt  
30x90 cm · 12"x36"-Rc- G-510



Soft White  
30x90 cm · 12"x36"-Rc- G-510

Para información sobre piezas especiales, consulte la página 214.  
For information regarding special pieces, please see page 214.

## EMBALAJE PACKING LIST

FORMATO SIZE	ESPELOR THICKNESS (mm)	M <sup>2</sup> /CAJA SQM / BOX	PIEZAS / CAJA PIECES / BOX	KG / CAJA KG / BOX (aprox)	CAJAS / EUROPALLET BOXES / EUROPALLET	M <sup>2</sup> / EUROPALLET SQM / EUROPALLET	KG / EUROPALLET <sup>(bruto)</sup> KG / EUROPALLET <sup>(gross weight)</sup>	PALLETES / CONT. 20' PALLETES / CONT. 20'
60x120	10,50	1,44	2	35,50	30	43,20	1.070,00	22
120x120	9,00	1,44	1	30,32	30	43,06	909,60	16

## EMBALAJE PACKING LIST

FORMATO SIZE	ESPELOR THICKNESS (mm)	M <sup>2</sup> /CAJA SQM / BOX	PIEZAS / CAJA PIECES / BOX	KG / CAJA KG / BOX (aprox)	CAJAS / EUROPALLET BOXES / EUROPALLET	M <sup>2</sup> / EUROPALLET SQM / EUROPALLET	KG / EUROPALLET <sup>(bruto)</sup> KG / EUROPALLET <sup>(gross weight)</sup>	PALLETES / CONT. 20' PALLETES / CONT. 20'
40x120	10,90	1,44	3	28,35	20	28,80	567,00	42
30x90	8,70	1,35	5	22,00	63	85,05	1.335,00	18
30x90 dec	10,80	1,08	4	22,00	63	68,04	1.335,00	18
30x60	9,50	1,08	6	18,50	40	43,20	740,00	32
25x75	8,70	1,31	7	21,00	48	62,88	1.000,00	24

# CALACATTA

PAVIMENTO  
60x120  
FLOOR TILES  
24"x48"



Pavimento / Floor tiles:  
Calacatta Polished — 60x120 cm





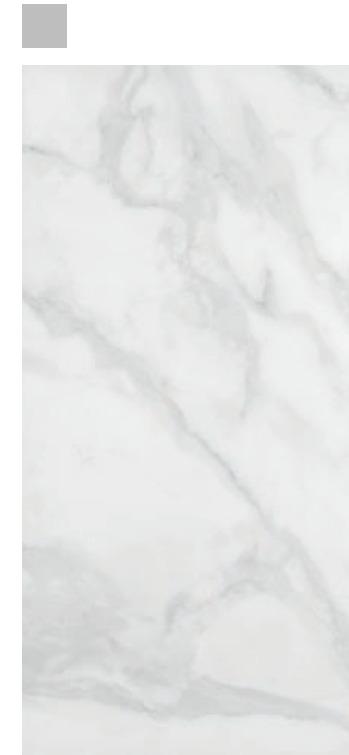
Pavimento / Floor tiles:  
Calacatta — 60x120 cm

# CALACATTA

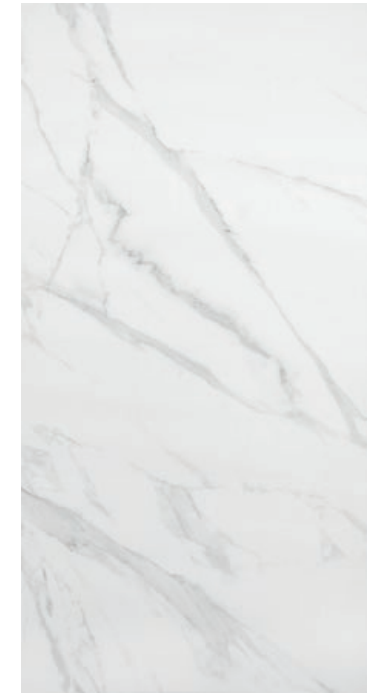
PAVIMENTO 60x120  
FLOOR TILES 24"x48"



ISO 10545-13  
GLB-GHC



Calacatta  
60x120 cm · 24"x48"-Rc- G-670



Calacatta Polished  
60x120 cm · 24"x48"-Rc- G-650

Para información sobre piezas especiales, consulte la página 214.  
For information regarding special pieces, please see page 214.

## EMBALAJE PACKING LIST

FORMATO SIZE	ESPESOR THICKNESS (mm)	M <sup>2</sup> / CAJA SQM / BOX	PIEZAS / CAJA PIECES / BOX	KG / CAJA KG / BOX (aprox)	CAJAS / EUROPALET BOXES / EUROPALET	M <sup>2</sup> / EUROPALET SQM / EUROPALET	KG / EUROPALET <sup>(bruto)</sup> KG / EUROPALET <sup>(gross weight)</sup>	PALLETES / CONT. 20' PALLETES / CONT. 20'
60x120 P	9,50	1,44	2	34,40	32	46,08	1.100,00	22
60x120	9,50	1,44	2	34,40	32	46,08	1.100,00	22

# BELSTONE

REVESTIMIENTO  
25x75 40x120  
WALL TILES  
10"x30" 16"x48"

PAVIMENTO  
59x59 60x60 60x120 75x75 120x120  
FLOOR TILES  
24"x24" 24"x48" 30"x30" 48"x48"

Revestimiento / Wall tiles:  
Belstone Classic, Chiseled Classic — 40x120 cm

Pavimento / Floor tiles:  
Belstone Coal — 75x75 cm



Revestimiento / Wall tiles:  
Belstone Silver — 40x120 cm

Pavimento / Floor tiles:  
Belstone Grey — 75x75 cm



Revestimiento / Wall tiles:  
Belstone Classic, Chiseled Classic — 25x75 cm



Pavimento / Floor tiles:  
Belstone Classic — 75x75 cm



Pavimento / Floor tiles:  
Belstone Coal — 120x120 cm



Pavimento / Floor tiles:  
Belstone Grey — 75x75 cm

# BELSTONE

PAVIMENTO 59x59 60x60 60x120 75x75 120x120  
FLOOR TILES 24"x24" 24"x48" 48"x48"



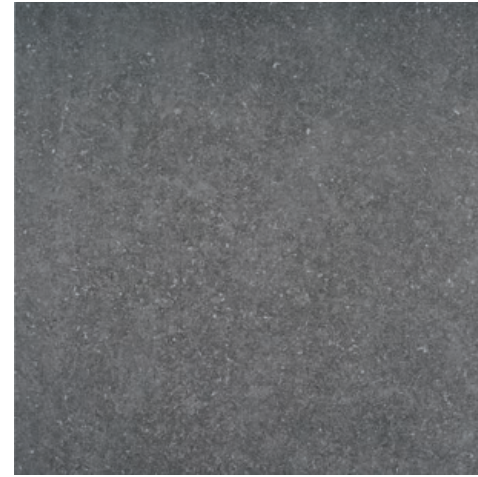
# BELSTONE

REVESTIMIENTO 25x75 30x90  
WALL TILES 10"x30" 12"x36"



**Belstone Classic**

59x59 cm · 24"x24"-Rc- G-610  
60x60 cm · 24"x24" G-611  
60x120 cm · 24"x48"-Rc- G-670  
75x75 cm · 30"x30"-Rc- G-750  
120x120 cm · 48"x48"-Rc- G-975



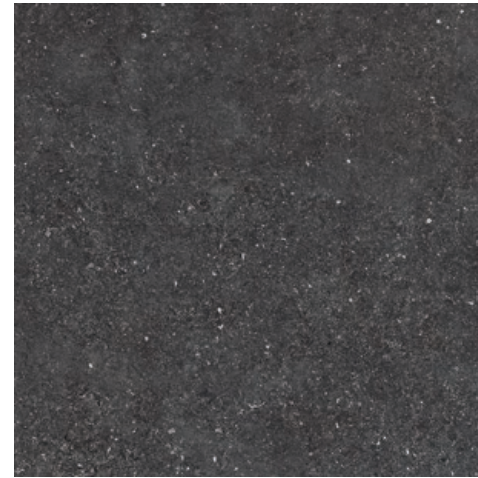
**Belstone Coal**

59x59 cm · 24"x24"-Rc- G-610  
60x60 cm · 24"x24" G-611  
60x120 cm · 24"x48"-Rc- G-670  
75x75 cm · 30"x30"-Rc- G-750  
120x120 cm · 48"x48"-Rc- G-975



**Belstone Grey**

59x59 cm · 24"x24"-Rc- G-610  
60x60 cm · 24"x24" G-611  
75x75 cm · 30"x30"-Rc- G-750  
120x120 cm · 48"x48"-Rc- G-975



**Belstone Black**

59x59 cm · 24"x24"-Rc- G-610  
60x60 cm · 24"x24" G-611  
75x75 cm · 30"x30"-Rc- G-750



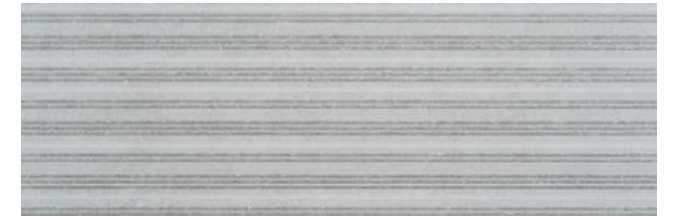
**Belstone Silver**

40x120 cm · 16"x48"-Rc- G-400  
25x75 cm · 10"x30" G-275



**Belstone Classic**

40x120 cm · 16"x48"-Rc- G-400  
25x75 cm · 10"x30" G-275



**Chiseled Classic**

40x120 cm · 16"x48"-Rc- G-410  
25x75 cm · 10"x30" G-280

Para información sobre piezas especiales, consulte la página 214.  
For information regarding special pieces, please see page 214.

## EMBALAJE PACKING LIST

FORMATO SIZE	ESPEJOR THICKNESS (mm)	M <sup>2</sup> / CAJA SQM / BOX	PIEZAS / CAJA PIECES / BOX	KG / CAJA KG / BOX (aprox)	CAJAS / EUROPALLET BOXES / EUROPALLET	M <sup>2</sup> / EUROPALLET SQM / EUROPALLET	KG / EUROPALLET <sup>(bruto)</sup> KG / EUROPALLET <sup>(gross weight)</sup>	PALLETES / CONT. 20' PALLETES / CONT. 20'
120x120	9,00	1,44	1	30,00	30	43,06	909,60	16
75x75	10,20	1,13	2	25,50	45	50,63	1.148,00	21
60x120	10,50	1,44	2	35,50	30	43,20	1.070,00	22
60x60	9,00	1,08	3	22,50	48	51,84	1.080,00	22
59x59	9,00	1,04	3	21,75	48	49,92	1.044,00	23

## EMBALAJE PACKING LIST

FORMATO SIZE	ESPEJOR THICKNESS (mm)	M <sup>2</sup> / CAJA SQM / BOX	PIEZAS / CAJA PIECES / BOX	KG / CAJA KG / BOX (aprox)	CAJAS / EUROPALLET BOXES / EUROPALLET	M <sup>2</sup> / EUROPALLET SQM / EUROPALLET	KG / EUROPALLET <sup>(bruto)</sup> KG / EUROPALLET <sup>(gross weight)</sup>	PALLETES / CONT. 20' PALLETES / CONT. 20'
40x120	10,90	1,44	3	28,35	20	28,80	567,00	42
25x75	8,70	1,31	7	21,00	54	70,74	1.171,00	20

# CONCEPT

REVESTIMIENTO  
25x75 40x120  
WALL TILES  
10"x30" 16"x48"

PAVIMENTO  
59x59 60x60 60x120 90x90  
FLOOR TILES  
24"x24" 24"x48" 36"x36"



Revestimiento / Wall tiles:  
Concept White, Ruled White — 40x120 cm

Pavimento / Floor tiles:  
Concept Mist — 60x60 cm



Revestimiento / Wall tiles:  
Concept Classic — 40x120 cm

Pavimento / Floor tiles:  
Essenza Classic — 20x120 cm





Revestimiento / Wall tiles:  
Concept White, Ruled Mix — 25x75 cm



Revestimiento / Wall tiles:  
Ruled Natural — 40x120 cm



Pavimento / Floor tiles:  
Concept Natural — 60x60 cm



Pavimento / Floor tiles:  
Concept Mist — 90x90 cm



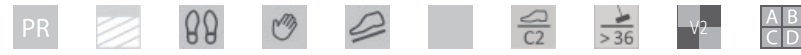
Pavimento / Floor tiles:  
Concept Classic — 90x90 cm



Pavimento / Floor tiles:  
Concept Smoke — 60x60 cm

# CONCEPT

PAVIMENTO 59x59 60x60 60x120 90x90  
FLOOR TILES 24"x24" 24"x48" 36"x36"



# CONCEPT

REVESTIMIENTO 25x75 30x90  
WALL TILES 10"x30" 12"x36"



**Concept Mist**  
59x59 cm · 24"x24"-Rc- G-610  
59x59 cm · 24"x24"-Rc-Anti-slip- G-609  
60x60 cm · 24"x24" G-611  
60x60 cm · 24"x24"-Anti-slip- G-612  
60x120 cm · 24"x48"-Rc- G-670  
90x90 cm · 36"x36"-Rc- G-950



**Concept Natural**  
59x59 cm · 24"x24"-Rc- G-610  
59x59 cm · 24"x24"-Rc-Anti-slip- G-609  
60x60 cm · 24"x24" G-611  
60x60 cm · 24"x24"-Anti-slip- G-612  
60x120 cm · 24"x48"-Rc- G-670  
90x90 cm · 36"x36"-Rc- G-950



**Concept Classic**  
59x59 cm · 24"x24"-Rc- G-610  
59x59 cm · 24"x24"-Rc-Anti-slip- G-609  
60x60 cm · 24"x24" G-611  
60x60 cm · 24"x24"-Anti-slip- G-612  
60x120 cm · 24"x48"-Rc- G-670  
90x90 cm · 36"x36"-Rc- G-950



**Concept Smoke**  
59x59 cm · 24"x24"-Rc- G-610  
59x59 cm · 24"x24"-Rc-Anti-slip- G-609  
60x60 cm · 24"x24" G-611  
60x60 cm · 24"x24"-Anti-slip- G-612  
60x120 cm · 24"x48"-Rc- G-670  
90x90 cm · 36"x36"-Rc- G-950

Disponibles los formatos 60x60 (No Rc) y 59x59 (Rc) en C2 y antideslizante (C3).

Formats 60x60 (Not Rc) and 59x59 (Rc) are available in Rd>36 and anti-slip.

Para información sobre piezas especiales, consulte la página 214.

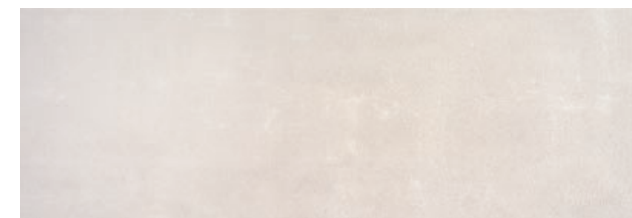
For information regarding special pieces, please see page 214.

## EMBALAJE PACKING LIST

FORMATO SIZE	ESPESOR THICKNESS (mm)	M <sup>2</sup> / CAJA SQM / BOX	PIEZAS / CAJA PIECES / BOX	KG / CAJA KG / BOX (aprox)	CAJAS / EUROPALLET BOXES / EUROPALLET	M <sup>2</sup> / EUROPALLET SQM / EUROPALLET	KG / EUROPALLET <sup>(bruto)</sup> KG / EUROPALLET <sup>(gross weight)</sup>	PALLETS / CONT. 20'
90x90	9,00	0,81	1	17,00	44	35,64	748,00	30
60x120	10,50	1,44	2	35,50	30	43,20	1.070,00	22
60x60	9,00	1,08	3	22,50	48	51,84	1.080,00	22
59x59	9,00	1,04	3	21,75	48	49,92	1.044,00	23



**Concept White**  
40x120 cm · 16"x48"-Rc- G-400  
25x75 cm · 10"x30" G-275



**Concept Natural**  
40x120 cm · 16"x48"-Rc- G-400



**Concept Classic**  
40x120 cm · 16"x48"-Rc- G-400  
25x75 cm · 10"x30" G-275



**Ruled White**  
40x120 cm · 16"x48"-Rc- G-410



**Ruled Natural**  
40x120 cm · 16"x48"-Rc- G-410



**Ruled Classic**  
40x120 cm · 16"x48"-Rc- G-410



**Ruled Mix**  
25x75 cm · 10"x30" G-280

## EMBALAJE PACKING LIST

FORMATO SIZE	ESPESOR THICKNESS (mm)	M <sup>2</sup> / CAJA SQM / BOX	PIEZAS / CAJA PIECES / BOX	KG / CAJA KG / BOX (aprox)	CAJAS / EUROPALLET BOXES / EUROPALLET	M <sup>2</sup> / EUROPALLET SQM / EUROPALLET	KG / EUROPALLET <sup>(bruto)</sup> KG / EUROPALLET <sup>(gross weight)</sup>	PALLETS / CONT. 20'
40x120	10,90	1,44	3	28,35	20	28,80	567,00	42
25x75	8,70	1,31	7	21,00	54	70,74	1.171,00	20

# ARGENT

REVESTIMIENTO  
40x120  
WALL TILES  
16"x48"

Revestimiento / Wall tiles:  
Argent Mist, Cube Mist — 40x120 cm



# ARGENT

REVESTIMIENTO 40X120  
WALL TILES 16"x48"



Argent Classic  
40x120 cm · 16"x48"-Rc- G-400



Argent Mist  
40x120 cm · 16"x48"-Rc- G-400



Cube Classic  
40x120 cm · 16"x48"-Rc- G-410



Cube Mist  
40x120 cm · 16"x48"-Rc- G-410



Line Mist  
40x120 cm · 16"x48"-Rc- G-410

168  
169

Revestimiento / Wall tiles:  
Argent Classic — 40x120 cm

## EMBALAJE PACKING LIST

FORMATO SIZE	ESPESOR THICKNESS (mm)	M <sup>2</sup> /CAJA SQM / BOX	PIEZAS / CAJA PIECES / BOX	KG / CAJA KG / BOX (aprox)	CAJAS / EUROPALLET BOXES / EUROPALLET	M <sup>2</sup> / EUROPALLET SQM / EUROPALLET	KG / EUROPALLET <sup>(bruto)</sup> KG / EUROPALLET <sup>(gross weight)</sup>	PALLETES / CONT. 20' PALLETES / CONT. 20'
40x120	11,00	1,44	3	27,90	28	40,32	781,20	30

# COLOMBINA

REVESTIMIENTO  
40x120  
WALL TILES  
16"x48"

PAVIMENTO  
59x59 60x60  
FLOOR TILES  
24"x24"



Revestimiento / Wall tiles:  
Micro-Colombina Ash, Line-Colombina Ash — 40x120 cm



Pavimento / Floor tiles:  
Colombina Ash — 60x60 cm





# COLOMBINA

REVESTIMIENTO 40x120  
WALL TILES 16"x48"



Microline-Colombina Ash  
40x120 cm · 16"x48"-Rc- G-400



Line-Colombina Ash  
40x120 cm · 16"x48"-Rc- G-410



Retro-Colombina Ash  
40x120 cm · 16"x48"-Rc- G-410

PAVIMENTO 59x59 60x60  
FLOOR TILES 24"x24"



Colombina Ash  
59x59 cm · 24"x24"-Rc- G-610  
60x60 cm · 24"x24" G-611

Para información sobre piezas especiales, consulte la página 214.  
For information regarding special pieces, please see page 214.

174  
175

## EMBALAJE PACKING LIST

FORMATO SIZE	ESPEJOR THICKNESS (mm)	M <sup>2</sup> /CAJA SQM / BOX	PIEZAS / CAJA PIECES / BOX	KG / CAJA KG / BOX (aprox)	CAJAS / EUROPALET BOXES / EUROPALET	M <sup>2</sup> / EUROPALET SQM / EUROPALET	KG / EUROPALET <sup>(bruto)</sup> KG / EUROPALET <sup>(gross weight)</sup>	PALLETES / CONT. 20' PALLETES / CONT. 20'
40x120	11,00	1,44	3	27,90	28	40,32	781,20	30
60x60	9,00	1,08	3	22,50	48	51,84	1.080,00	22
59x59	9,00	1,04	3	21,75	48	49,92	1.044,00	23

Revestimiento / Wall tiles:  
Retro-Colombina Ash — 40x120 cm

# NATURAL

REVESTIMIENTO  
40x120  
WALL TILES  
16"x48"



Revestimiento / Wall tiles:  
Jute Natural, Line Natural — 40x120 cm



Revestimiento / Wall tiles:  
Retro Natural — 40x120 cm



Revestimiento / Wall tiles:  
Microline Natural, Line Natural — 40x120 cm



# NATURAL

REVESTIMIENTO 30x90  
WALL TILES 12"x36"



**Jute Natural**  
40x120 cm · 16"x48" -Rc- G-400



**Line Natural**  
40x120 cm · 16"x48" -Rc- G-410



**Microline Natural**  
40x120 cm · 16"x48" -Rc- G-400



**Retro Natural**  
40x120 cm · 16"x48" -Rc- G-410

180  
181

Revestiento / Wall tiles:  
Jute Natural — 40x120 cm

## EMBALAJE PACKING LIST

FORMATO SIZE	ESPESOR THICKNESS (mm)	M <sup>2</sup> /CAJA SQM / BOX	PIEZAS / CAJA PIECES / BOX	KG / CAJA KG / BOX (aprox)	CAJAS / EUROPALLET BOXES / EUROPALLET	M <sup>2</sup> / EUROPALLET SQM / EUROPALLET	KG / EUROPALLET <sup>(bruto)</sup> KG / EUROPALLET <sup>(gross weight)</sup>	PALLETES / CONT. 20' PALLETES / CONT. 20'
40x120	11,00	1,44	3	27,90	28	40,32	781,20	30

# WOODEN

PAVIMENTO  
22,5x90  
FLOOR TILES  
9"x36"

Pavimento / Floor tiles:  
Wooden Cloud — 22,5x90 cm



Pavimento / Floor tiles:  
Wooden Cloud — 22,5x90 cm

Pavimento / Floor tiles:  
Wooden Sienna — 22,5x90 cm



# WOODEN

PAVIMENTO 22,5x90  
FLOOR TILES 9"x36"



Wooden Cloud  
22,5x90 cm · 9"x36" G-930



Wooden Sienna  
22,5x90 cm · 9"x36" G-930



Wooden Burnt  
22,5x90 cm · 9"x36" G-930

186  
187

Disponible el Wooden Sienna en antideslizante (C3).  
Wooden Sienna is available in anti-slip (C3).

Para información sobre piezas especiales, consulte la página 214.  
For information regarding special pieces, please see page 214.

## EMBALAJE PACKING LIST

FORMATO SIZE	ESPEJOR THICKNESS (mm)	M <sup>2</sup> /CAJA SQM / BOX	PIEZAS / CAJA PIECES / BOX	KG / CAJA KG / BOX (aprox)	CAJAS / EUROPALET BOXES / EUROPALET	M <sup>2</sup> / EUROPALET SQM / EUROPALET	KG / EUROPALET <sup>(bruto)</sup> KG / EUROPALET <sup>(gross weight)</sup>	PALLETES / CONT. 20' PALLETES / CONT. 20'
22,5x90	8,50	1,22	6	22,50	60	72,90	1.356,00	17

Pavimento / Floor tiles:  
Wooden Burnt — 22,5x90 cm

# ROVERE

PAVIMENTO  
22,5x90  
FLOOR TILES  
9"x36"



Pavimento / Floor tiles:  
Rovere Grafite — 22,5x90 cm



Pavimento / Floor tiles:  
Rovere Veneziano — 22,5x90 cm





Pavimento / Floor tiles:  
Rovere Tabacco — 22,5x90 cm



Pavimento / Floor tiles:  
Rovere Montblanc — 22,5x90 cm

# ROVERE

PAVIMENTO 22,5x90  
FLOOR TILES 9"x36"



**Rovere Montblanc**  
22,5x90 cm · 9"x36" G-930  
22,5x90 cm · 9"x36" -Anti-slip- G-931



**Rovere Veneziano**  
22,5x90 cm · 9"x36" G-930  
22,5x90 cm · 9"x36" -Anti-slip- G-931



**Rovere Tabacco**  
22,5x90 cm · 9"x36" G-930  
22,5x90 cm · 9"x36" -Anti-slip- G-931



**Rovere Grafite**  
22,5x90 cm · 9"x36" G-930  
22,5x90 cm · 9"x36" -Anti-slip- G-931

190  
191

Para información sobre piezas especiales, consulte la página 214.  
For information regarding special pieces, please see page 214.

## EMBALAJE PACKING LIST

FORMATO SIZE	ESPEJOR THICKNESS (mm)	M <sup>2</sup> /CAJA SQM / BOX	PIEZAS / CAJA PIECES / BOX	KG / CAJA KG / BOX (aprox)	CAJAS / EUROPALET BOXES / EUROPALET	M <sup>2</sup> / EUROPALET SQM / EUROPALET	KG / EUROPALET <sup>(bruto)</sup> KG / EUROPALET <sup>(gross weight)</sup>	PALLETES / CONT. 20' PALLETES / CONT. 20'
22,5x90	8,50	1,22	6	22,50	60	72,90	1.356,00	17

# ESSENZA

PAVIMENTO  
20x120  
FLOOR TILES  
8"x48"





Pavimento / Floor tiles:  
Essenza Coal — 20x120 cm

Pavimento / Floor tiles:  
Essenza Classic — 20x120 cm



Pavimento / Floor tiles:  
Eszenza Snow — 20x120 cm

## ESSENZA

PAVIMENTO 20x120  
FLOOR TILES 8"x48"



Eszenza Classic  
20x120 cm · 8"x48"-Rc- G-940



Eszenza Classic  
20x120 cm · 8"x48"-Rc- G-940



Eszenza Beach  
20x120 cm · 8"x48"-Rc- G-940



Eszenza Coal  
20x120 cm · 8"x48"-Rc- G-940

196  
197

Para información sobre piezas especiales, consulte la página 214.  
For information regarding special pieces, please see page 214.

### EMBALAJE PACKING LIST

FORMATO SIZE	ESPESOR THICKNESS (mm)	M <sup>2</sup> /CAJA SQM / BOX	PIEZAS / CAJA PIECES / BOX	KG / CAJA KG / BOX (aprox)	CAJAS / EUROPALET BOXES / EUROPALET	M <sup>2</sup> / EUROPALET SQM / EUROPALET	KG / EUROPALET <sup>(bruto)</sup> KG / EUROPALET <sup>(gross weight)</sup>	PALLETES / CONT. 20' PALLETES / CONT. 20'
20x120	10,50	1,20	5	29,50	36	43,20	1.060,00	22

# LEGNO

PAVIMENTO  
22,5x119,5  
FLOOR TILES  
9"x48"



Pavimento / Floor tiles:  
Legno Natural — 22,5x119,5 cm

# LEGNO

PAVIMENTO 22,5x119,5  
FLOOR TILES 9"x48"



Legno Grigio  
22,5x119,5 cm · 9"x48"-Rc- G-921



Legno Natural  
22,5x119,5 cm · 9"x48"-Rc- G-921



Legno Corda  
22,5x119,5 cm · 9"x48"-Rc- G-921



Legno Antico  
22,5x119,5 cm · 9"x48"-Rc- G-921

198  
199

Para información sobre piezas especiales, consulte la página 214.  
For information regarding special pieces, please see page 214.

## EMBALAJE PACKING LIST

FORMATO SIZE	ESPESOR THICKNESS (mm)	M <sup>2</sup> / CAJA SQM / BOX	PIEZAS / CAJA PIECES / BOX	KG / CAJA KG / BOX (aprox)	CAJAS / EUROPALLET BOXES / EUROPALLET	M <sup>2</sup> / EUROPALLET SQM / EUROPALLET	KG / EUROPALLET <sup>(bruto)</sup> KG / EUROPALLET <sup>(gross weight)</sup>	PALLETS / CONT. 20' PALLETS / CONT. 20'
22,5x119,5	8,70	1,61	6	30,70	42	67,62	1.289,50	19

# AYMARA

PAVIMENTO  
30x60  
FLOOR TILES  
12"x24"



Pavimento / Floor tiles:  
Aymara Beige — 30x60 cm



Pavimento / Floor tiles:  
Aymara Tierra — 30x60 cm



Pavimento / Floor tiles:  
Aymara Multicolor — 30x60 cm

# AYMARA

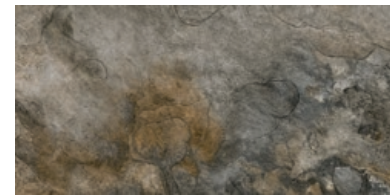
PAVIMENTO 30x60  
FLOOR TILES 12"x24"



Aymara Beige  
30x60 cm · 12"x24" -Anti-slip- G-375



Aymara Tierra  
30x60 cm · 12"x24" -Anti-slip- G-375



Aymara Multicolor  
30x60 cm · 12"x24" -Anti-slip- G-375

Para información sobre piezas especiales, consulte la página 214.  
For information regarding special pieces, please see page 214.

## EMBALAJE PACKING LIST

FORMATO SIZE	ESPESOR THICKNESS (mm)	M <sup>2</sup> /CAJA SQM / BOX	PIEZAS / CAJA PIECES / BOX	KG / CAJA KG / BOX (approx)	CAJAS / EUROPALLET BOXES / EUROPALLET	M <sup>2</sup> / EUROPALLET SQM / EUROPALLET	KG / EUROPALLET <sup>(bruto)</sup> KG / EUROPALLET <sup>(gross weight)</sup>	PALLETS / CONT. 20' PALLETS / CONT. 20'
30x60	9,00	1,08	6	22,50	48	51,84	1.080,00	22



# CEPPO

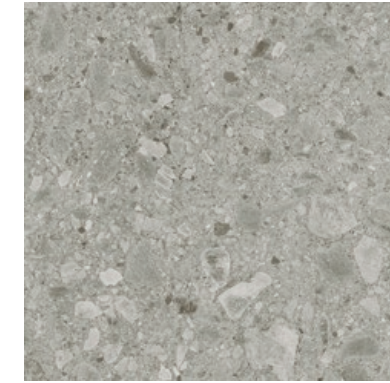
PAVIMENTO  
60x60  
FLOOR TILES  
24"x24"



Pavimento / Floor tiles:  
Ceppo Grey — 60x60 cm

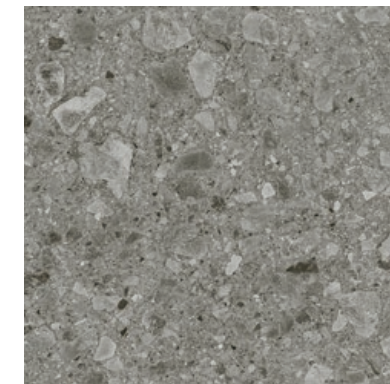
# CEPPO

PAVIMENTO 60x60  
FLOOR TILES 24"x24"



Ceppo Lightgrey  
60x60 cm · 24"x24"

G-611



Ceppo Grey  
60x60 cm · 24"x24"

G-611

206  
207

Para información sobre piezas especiales, consulte la página 214.  
For information regarding special pieces, please see page 214.

## EMBALAJE PACKING LIST

FORMATO SIZE	ESPESOR THICKNESS (mm)	M <sup>2</sup> /CAJA SQM / BOX	PIEZAS / CAJA PIECES / BOX	KG / CAJA KG / BOX (aprox)	CAJAS / EUROPALET BOXES / EUROPALET	M <sup>2</sup> / EUROPALET SQM / EUROPALET	KG / EUROPALET <sup>(bruto)</sup> KG / EUROPALET <sup>(gross weight)</sup>	PALLETES / CONT. 20' PALLETES / CONT. 20'
60x60	9,00	1,08	3	22,50	48	51,84	1.080,00	22

# CORAL BEACH

PAVIMENTO  
60x60  
FLOOR TILES  
24"x24"



Pavimento / Floor tiles:  
Coral Beach — 60x60 cm

# CORAL BEACH

PAVIMENTO 60x60  
FLOOR TILES 24"x24"



Coral Beach  
60x60 cm · 24"x24" -Anti-slip- G-611

208  
209

Para información sobre piezas especiales, consulte la página 214.  
For information regarding special pieces, please see page 214.

## EMBALAJE PACKING LIST

FORMATO SIZE	ESPESOR THICKNESS (mm)	M <sup>2</sup> /CAJA SQM / BOX	PIEZAS / CAJA PIECES / BOX	KG / CAJA KG / BOX (approx)	CAJAS / EUROPALLET BOXES / EUROPALLET	M <sup>2</sup> / EUROPALLET SQM / EUROPALLET	KG / EUROPALLET <sup>(bruto)</sup> KG / EUROPALLET <sup>(gross weight)</sup>	PALLETES / CONT. 20' PALLETES / CONT. 20'
60x60	9,00	1,08	3	22,50	48	51,84	1.080,00	22

# MOON

PAVIMENTO  
59x59 60x60  
FLOOR TILES  
24"x24"

Pavimento / Floor tiles:  
Moon Bone — 59x59 cm



Pavimento / Floor tiles:  
Moon Grey — 59x59 cm

# MOON

PAVIMENTO 59x59 60x60  
FLOOR TILES 24"x24"



**Moon Silver**  
59x59 cm · 24"x24" -Rc- G-610  
60x60 cm · 24"x24" G-611



**Moon Grey**  
59x59 cm · 24"x24" -Rc- G-610  
60x60 cm · 24"x24" G-611



**Moon Bone**  
59x59 cm · 24"x24" -Rc- G-610  
60x60 cm · 24"x24" G-611

212  
213

Para información sobre piezas especiales, consulte la página 214.  
For information regarding special pieces, please see page 214.

## EMBALAJE PACKING LIST

FORMATO SIZE	ESPEJOR THICKNESS (mm)	M <sup>2</sup> / CAJA SQM / BOX	PIEZAS / CAJA PIECES / BOX	KG / CAJA KG / BOX (aprox)	CAJAS / EUROPALLET BOXES / EUROPALLET	M <sup>2</sup> / EUROPALLET SQM / EUROPALLET	KG / EUROPALLET <sup>(bruto)</sup> KG / EUROPALLET <sup>(gross weight)</sup>	PALLETES / CONT. 20' PALLETES / CONT. 20'
60x60	9,00	1,08	3	22,50	48	51,84	1.080,00	22
59x59	9,00	1,04	3	21,75	48	49,92	1.044,00	23

# NEUTRA

PAVIMENTO  
59x59 60x60  
FLOOR TILES  
24"x24"

AZULVI

ETIEM

ETIEM

ETIEM

ETIEM

CREATI



Pavimento / Floor tiles:  
Neutra Taupe — 60x60 cm



Pavimento / Floor tiles:  
Neutra Steel — 59x59 cm

# NEUTRA

PAVIMENTO 59x59 60x60  
FLOOR TILES 24"x24"



**Neutra Taupe**  
59x59 cm · 24"x24" -Rc- G-610  
59x59 cm · 24"x24" -Rc-Anti-slip- G-609  
60x60 cm · 24"x24" G-611  
60x60 cm · 24"x24" -Anti-slip- G-612



**Neutra Moka**  
59x59 cm · 24"x24" -Rc- G-610  
59x59 cm · 24"x24" -Rc-Anti-slip- G-609  
60x60 cm · 24"x24" G-611  
60x60 cm · 24"x24" -Anti-slip- G-612



**Neutra Steel**  
59x59 cm · 24"x24" -Rc- G-610  
59x59 cm · 24"x24" -Rc-Anti-slip- G-609  
60x60 cm · 24"x24" G-611  
60x60 cm · 24"x24" -Anti-slip- G-612

Para información sobre piezas especiales, consulte la página 214.  
For information regarding special pieces, please see page 214.

## EMBALAJE PACKING LIST

FORMATO SIZE	ESPELOR THICKNESS (mm)	M <sup>2</sup> /CAJA SQM / BOX	PIEZAS / CAJA PIECES / BOX	KG / CAJA KG / BOX (aprox)	CAJAS / EUROPALET BOXES / EUROPALET	M <sup>2</sup> / EUROPALET SQM / EUROPALET	KG / EUROPALET <sup>(bruto)</sup> KG / EUROPALET <sup>(gross weight)</sup>	PALLETES / CONT. 20' PALLETES / CONT. 20'
60x60	9,00	1,08	3	22,50	48	51,84	1.080,00	22
59x59	9,00	1,04	3	21,75	48	49,92	1.044,00	23

# ESAGONO

REVESTIMIENTO Y PAVIMENTO  
25x29  
WALL TILES AND FLOOR TILES  
10"x11,5"

# ESAGONO

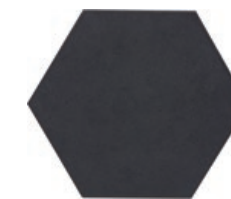
REVESTIMIENTO Y PAVIMENTO 25x29  
WALL TILES AND FLOOR TILES 10"x11,5"



Esagono Bianco  
25x29 cm · 10"x11,5"  
G-700



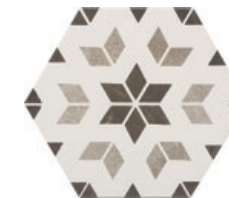
Esagono Grigio  
25x29 cm · 10"x11,5"  
G-700



Esagono Nero  
25x29 cm · 10"x11,5"  
G-700



Esagono Idra  
25x29 cm · 10"x11,5"  
G-730



Esagono Idra  
25x29 cm · 10"x11,5"  
G-730



Nota del Esagono Idra: las cajas contienen piezas con gráficas distintas y de forma aleatoria.  
Note on Esagono Idra: the boxes contain pieces with different graphics, at random.

EMBALAJE  
PACKING LIST

FORMATO	ESPEJOR	M <sup>2</sup> / CAJA	PIEZAS / CAJA	KG / CAJA	CAJAS / EUROPALLET	M <sup>2</sup> / EUROPALLET	KG / EUROPALLET <sup>(bruto)</sup>	PALLETES / CONT. 20'
SIZE	THICKNESS (mm)	SQM / BOX	PIECES / BOX	KG / BOX (aprox)	BOXES / EUROPALLET	SQM / EUROPALLET	KG / EUROPALLET <sup>(gross weight)</sup>	PALLETS / CONT. 20'
25x29	10,50	1,00	18	23	48	48,00	1.125,00	20

Pavimento / Floor tiles:  
Esagono Bianco, Esagono Grigio, Esagono Nero — 25x29 cm



Pavimento / Floor tiles:  
Esagono Idra — 25x29 cm

# TRENTO

REVESTIMIENTO Y PAVIMENTO  
22,5x22,5 cm  
WALL TILES AND FLOOR TILES  
8,5"x8,5"



Revestimiento / Wall tiles:  
Trento Bianco, Trento Arlecchino — 22,5x22,5 cm

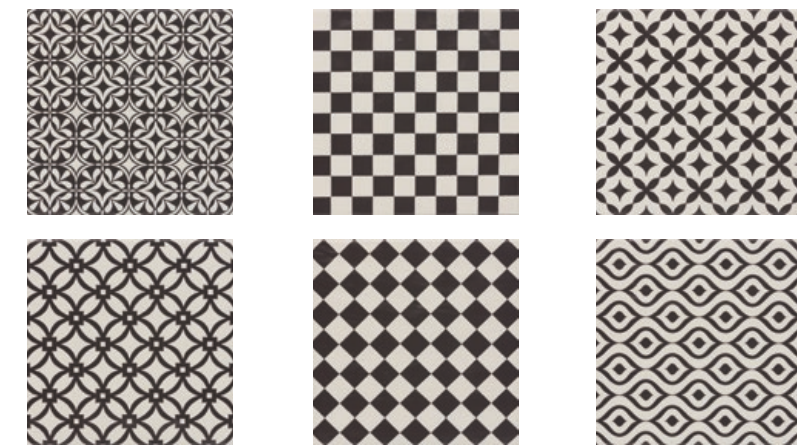
Pavimento / Floor tiles:  
Trento Nero — 22,5x22,5 cm





# TRENTO

REVESTIMIENTO Y PAVIMENTO 22,3x22,3  
WALL TILES AND FLOOR TILES 8,5"x8,5"



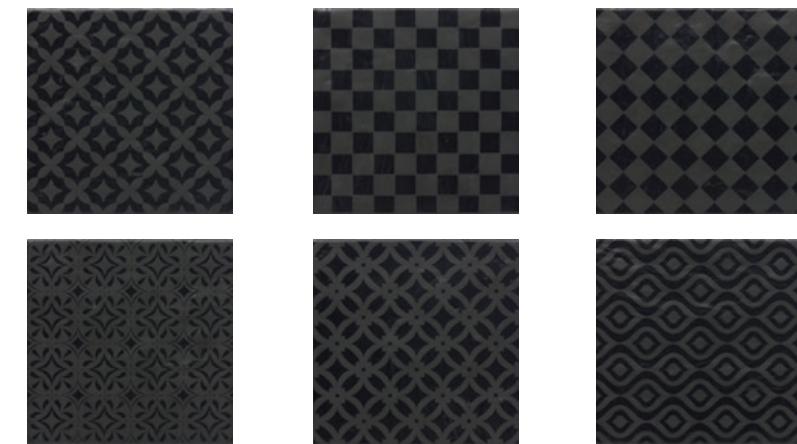
Trento Arlecchino  
22,5x22,5 cm · 8,5"x8,5"

G-200



Trento Bianco  
22,5x22,5 cm · 8,5"x8,5"

G-200



Trento Nero  
22,5x22,5 cm · 8,5"x8,5"

G-200

Nota: las cajas contienen piezas con gráficas distintas y de forma aleatoria.  
Note: the boxes contain pieces with different graphics, at random.

EMBALAJE  
PACKING LIST

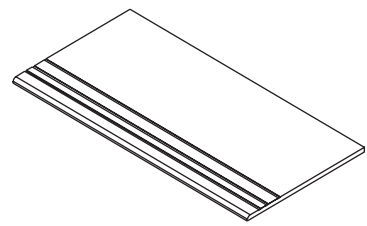
FORMATO SIZE	ESPEJOR THICKNESS (mm)	M <sup>2</sup> /CAJA SQM / BOX	PIEZAS / CAJA PIECES / BOX	KG / CAJA KG / BOX (aprox)	CAJAS / EUROPALLET BOXES / EUROPALLET	M <sup>2</sup> / EUROPALLET SQM / EUROPALLET	KG / EUROPALLET <sup>(bruto)</sup> KG / EUROPALLET <sup>(gross weight)</sup>	PALLETES / CONT. 20' PALLETES / CONT. 20'
22,5x22,5	10,50	1,00	20	24,00	60	60,00	1.440,00	16

Revestimiento / Wall tiles:  
Trento Arlecchino, Trento Bianco — 22,5x22,5 cm

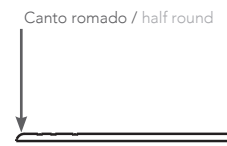


# PIEZAS ESPECIALES SPECIAL TILE PIECES

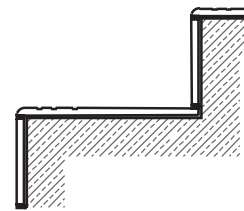
1. PELDAÑO HUELLA  
1. STAIR STEP ROMO



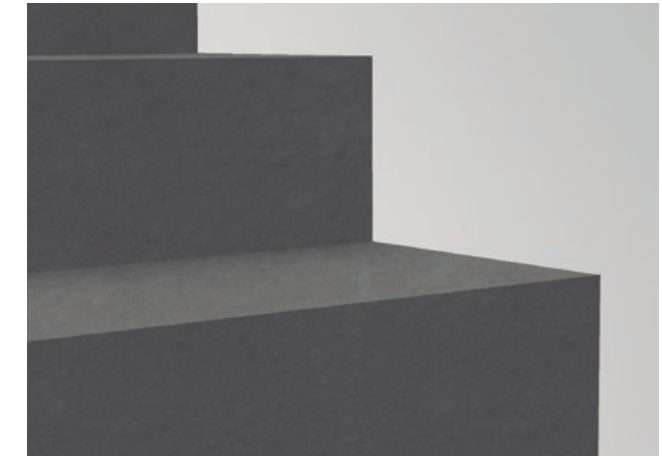
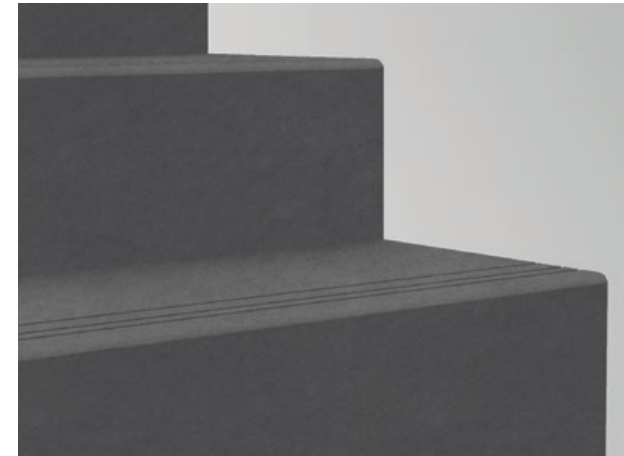
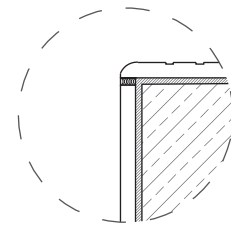
SECCIÓN / SECTION



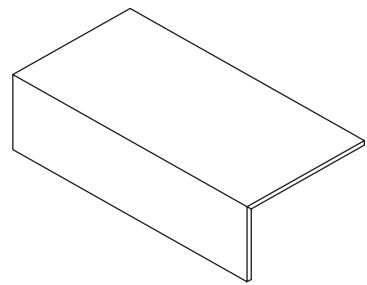
DETALLE / DETAIL



ZOOM / ZOOM



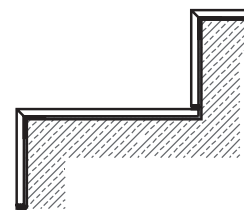
2. PELDAÑO INGLETADO  
2. MITRED STEP PIECE



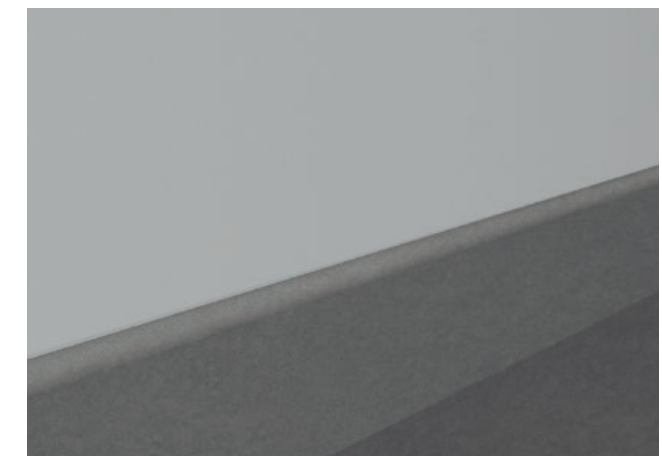
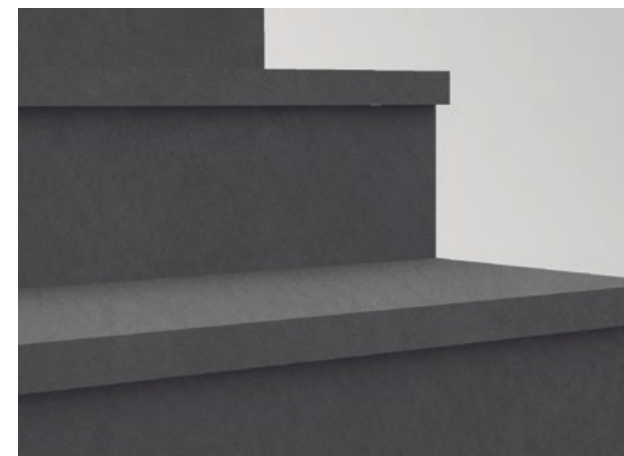
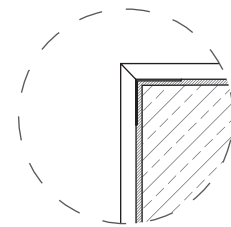
SECCIÓN / SECTION



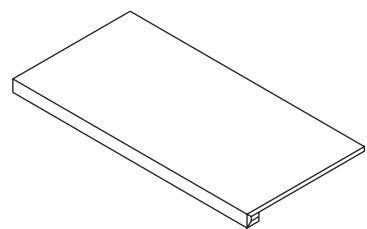
DETALLE / DETAIL



ZOOM / ZOOM



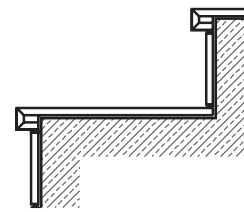
3. PELDAÑO TÉCNICO  
3. TECHNICAL STEP



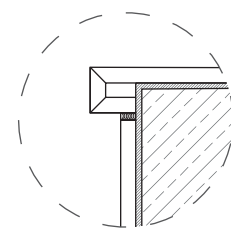
SECCIÓN / SECTION



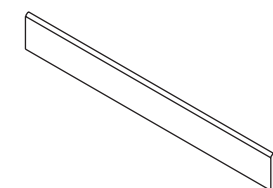
DETALLE / DETAIL



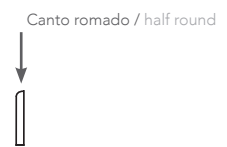
ZOOM / ZOOM



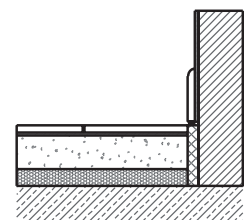
4. RODAPIÉ ROMADO  
4. ROUNDED EDGE SKIRTING



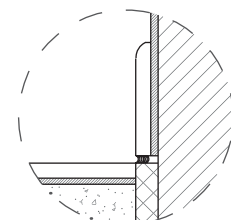
SECCIÓN / SECTION



DETALLE / DETAIL



ZOOM / ZOOM



Todo tipo de peldaño puede ser con huella o sin ella.  
All step tiles can be pre-cut tread or not.

## TAMAÑOS ESTÁNDAR DISPONIBLES STANDARD SIZES AVAILABLE

### LONGITUDES ESTÁNDAR DISPONIBLES STANDARD LENGTHS AVAILABLE

59 cm - Rc	ARAN	DUOMO	75 cm - Rc	BELSTONE		
	ATLANTIC	FUSION		RIVER		
60 cm	BELSTONE	MOON	90 cm - Rc	CONCEPT		
	COLOMBINA	NEUTRA		ROVERE		
	CONCEPT	RIVER		WOODEN		
	60 cm - Rc	AYMARA	CORAL BEACH	120 cm - Rc	ARAN	FUSION
		ARAN	DUOMO		ATLANTIC	LEGNO
ATLANTIC		FUSION	AVOLA		SILKSTONE	
BELSTONE		MOON	BELSTONE		TECNICA	
CEPPO		NEUTRA	CALACATTA		WHITE	
COLOMBINA	RIVER	DUOMO				
CONCEPT						

### TAMAÑOS RODAPIÉ ESTÁNDAR STANDARD SIZES SKIRTING

7,5 x 59 cm - Rc    7,5x 60 cm    7,5x 60 cm- Rc    7,5 x 75 cm - Rc    7,5x 90 cm- Rc    7,5 x 120 cm - Rc

El espesor del rodapié dependerá de la colección y del espesor del formato.  
The thickness of the skirting boards varies according to each collection and format.

# INSTRUCCIONES Y CONSEJOS DE COLOCACIÓN

## INSTALLATION INSTRUCTIONS AND RECOMMENDATIONS

### REVESTIMIENTO / WALL TILES

#### INSTRUCCIONES ESPECÍFICAS DE COLOCACIÓN PARA LOS MODELOS CON DIRECCIONALIDAD SPECIFIC TILE-LAYING INSTRUCTIONS FOR MODELS THAT MUST BE LAID FACING A PARTICULAR WAY

Para la correcta instalación de los modelos 30x90 y 30x60 se aconseja que la parte escrita del lateral de la pieza (registro del nombre del modelo y lote) quede siempre colocada en la parte inferior. En cuanto a las piezas señaladas, se toma como referencia las flechas indicativas en la parte posterior de la pieza.

For the correct installation of the 30x90 and 30x60 models, it is recommended to place the written part on the side of the tile (model name and batch number) always on the bottom. Regarding the pieces detailed below, always lay the tiles with the arrow on the back facing the same direction.



En el caso de 40x120, se recomienda que las flechas ubicadas en la parte posterior de la pieza sigan la misma dirección.

In the case of 40x120, it is recommended that the arrows on the back of the pieces follow the same direction.

### CONSEJOS DE COLOCACIÓN / LAYING ADVICE

- Para conseguir un resultado óptimo en la colocación de este producto es imprescindible el cumplimiento de las siguientes recomendaciones: Maestrear las paredes y los suelos antes de la colocación. Manipular las piezas con cuidado para evitar problemas de despuntados y rayado.
  - Para la fijación de las piezas, usar un cemento cola de calidad y peinar tanto la pared o el suelo como la propia pieza, peinando con llana dentada del tamaño adecuado al formato de la pieza. Los lados de las piezas deben quedar perfectamente limpios antes de la colocación de la siguiente pieza.
  - Las piezas deben de colocarse perfectamente alineadas para mantener la verticalidad y horizontalidad de todas las juntas. En los casos en que se quiera colocar el material desplazado, las mismas no deberán estar separadas entre sí más de un 20% de la superficie total de la pieza.
  - Usar un martillo de goma completamente limpio para asentar bien las piezas. No utilizar cuñas para establecer el ancho de junta. Para una óptima colocación se recomienda utilizar mecanismos de nivelación, como las campanas de colocación.
  - Para garantizar una buena adhesión al soporte en baldosas de gres porcelánico, es imprescindible la utilización de materiales de agarre y de rejuntado específicos, además de ser adecuados para el ambiente al que vayan a estar sometidos. La colocación con morteros tradicionales, utilizados para baldosas de pasta blanca o roja, no garantiza una buena adhesión para las baldosas de gres porcelánico. Para garantizar una correcta instalación se recomienda el uso de mecanismos nivelantes durante la colocación.
- To achieve optimum results in the laying of this product it is essential that you carry out the following recommendations: Plaster the walls and screed the floors before laying. Handle the tiles with care to avoid problems of chipping and scratching.
  - To fix the tiles, use a quality cement/adhesive and comb both walls, floors and the pieces themselves, combing with a jagged trowel of a suitable size for the format of the tile. The sides of the tiles must be perfectly clean before the next tile can be laid.
  - The tiles must be laid perfectly straight in order to maintain the vertical and horizontal alignment of all the joints. In those cases in which you wish to bond the tiles, it should not be more than 20% of the length tile.
  - Use a completely clean rubber mallet to set the pieces. Do not use wedges to set the width of joint. For optimal placement we recommend mechanisms such as levelling pins.
  - To guarantee good adhesion to the base, for porcelain tiles, the use of specific adhesive and grout is essential, which must also be adequate for the environment and use to which they will be subjected. The use of traditional grouts, used for White or Red bodied glazed tiles, will not guarantee good adhesion of porcelain tiles. To ensure a correct installation, the use of leveling mechanisms products is recommended.

- En materiales pulidos y/o rectificadas, las piezas están ligeramente biseladas, para evitar despuntados y facilitar su colocación. En este tipo de materiales, al unir las piezas debe quedar una junta de al menos 1,5 mm de grosor para revestimientos rectificadas y 2 mm para pavimentos rectificadas, que debe ser sellado con material de rejunte tipo "junta fina" exento de áridos.
  - En el caso de materiales no rectificadas, la junta deberá ser siempre de al menos 2,5 mm de grosor.
  - En la colocación en zonas de contacto con agua (duchas, cocinas,...) se recomienda utilizar material de rejunte impermeable-epoxi y garantizar la completa impermeabilización del revestimiento.
  - En las paredes con ángulos internos hay que dejar 5 mm libres por la posible dilatación de las piezas. Será necesario planificar y ejecutar correctamente juntas perimetrales de 5 mm en superficies mayores a 7 m<sup>2</sup> y de dilatación de 5 mm, cada 20 a 40 m<sup>2</sup> de superficie en exteriores y el doble en interiores. La colocación sin juntas no es recomendable desde cualquier punto de vista técnico.
  - Una vez finalizado el proceso debemos retirar el material sobrante antes de que se endurezca, y así proceder a una primera limpieza con productos no abrasivos, (no utilizar ni fluorhídricos ni derivados) basta con agua caliente y un detergente neutro.
  - Para la limpieza de las piezas debe utilizarse una esponja limpia. No usar estropajos u otros materiales que pueden rayar la superficie de este producto.
  - Proteger adecuadamente las baldosas colocadas del tránsito de obra hasta la finalización de la misma.
  - La instalación del producto, supone su aceptación, y por lo tanto, no se admitirán reclamaciones de material instalado derivado del incumplimiento de estas premisas.
- With polished and/or rectified material, the tiles are slightly bevelled, to avoid chipping and to simplify laying. For this type of material, when joining the tiles, a gap of at least 1,5 mm must be left for rectified wall tiles and 2 mm for rectified floor tiles, which will then be grouted with "fine seal" type grout, free of any impurities.
  - In case of non-rectified material, the gap left for the joint must always be at least 2,5 mm wide.
  - In case of tiling in places in contact with water (showers, kitchens,...), it is recommended to use a waterproof-epoxy grout to guarantee the complete impermeability of the coating.
  - On walls with internal angles, 5 mm of space must be left free for possible expansion of the tiles. It will be necessary to correctly and accurately plan and do 5 mm perimeter boundary joints on surfaces greater than 7 sq meters, and 5 mm of expansion, every 20 to 40 sq meters of surface for exteriors and double that for interiors. Laying without joints is not recommended from a technical point of view.
  - Once the grouting process has been finished, we must remove any excess grout, before it can harden, going ahead with cleaning, using non-abrasive products (do not use hydrofluoric acid and it's derivatives). The use of hot water with a neutral detergent is enough.
  - For cleaning the tiles, you must use a clean sponge. Do not use a scourer or any other materials that might scratch the surface of the tiles.
  - Tiles once laid must be properly protected until the construction activity finishes.
  - Laying the tiles means that they have been accepted, and, as a result, no claims will be accepted for material installed, arising from a failure to comply with these premises.

### MANTENIMIENTO / MAINTENANCE

Para la limpieza habitual de los pavimentos se aconseja el empleo de un detergente neutro con alto poder limpiador, evitando productos ácidos y abrasivos.

Algunos tipos de suciedad (gravilla, arena...), aumentan el efecto abrasivo del paso de las personas. Por tanto, se aconseja mantener el pavimento lo más limpio posible, protegiendo las entradas a las zonas de paso con felpudos.

Los pavimentos cerámicos poseen una resistencia a los golpes moderada. Hay que evitar, en la medida de lo posible, la caída de objetos pesados o punzantes.

En algunas ocasiones, algunos productos pueden manchar o incrustarse en la superficie del revestimiento y no pueden eliminarse de manera usual. En estos casos, debe recurrirse a la utilización de agentes de limpieza y procedimientos específicos. Es recomendable que antes de intentar eliminar una mancha con un procedimiento enérgico, se compruebe su efecto sobre la superficie del revestimiento y el material de rejunte, para prevenir degradaciones químicas o un deterioro aún mayor del material cerámico.

En la mayoría de los casos, la utilización de productos domésticos es suficiente para eliminar los tipos de manchas más habituales.

For the regular cleaning of floors, it is advisable to use a neutral detergent with high cleaning power, avoiding acidic and abrasive products.

Some types of dirt (gravel, sand ...), increase the abrasive effect of the passage of people. Therefore, it is advisable to keep the floors as clean as possible, protecting the entrances to the passage areas with mats.

The ceramic floor tiles have a moderate impact resistance. We must avoid, as far as possible, the impact of heavy or sharp objects.

In some occasions, certain products may stain or embed on the surface of the coating and cannot be removed in the usual manner. In these cases, the use of cleaning agents and specific procedures must be resorted to. It is recommended that before attempting to remove a stain with a vigorous procedure, its effect on the surface of the coating and the grouting material is checked, to prevent chemical degradation or further deterioration of the ceramic material.

In most cases, the use of household products is sufficient to eliminate the most common types of stains. In the following table you can find the most suitable cleaning products for each type of stain. In most cases, the use of household cleaning products it is enough for removing the common stains.



Producido por / Produced by  
Azuvi Ceramics

Impreso por / Printed by  
Artes Gráficas Alcoy

Edición / Edition  
Enero 2020 / January, 2020

Azuvi Ceramics S.L. se reserva el derecho de modificar y/o suprimir todo aquello que considere oportuno sin previo aviso. Los colores de las piezas que aparecen en el catálogo es aproximado a las reales. La información de este catálogo está protegida en su totalidad. Está prohibida la reproducción total o parcial de los textos, ilustraciones, imágenes y representaciones gráficas sin la autorización expresa de Azuvi Ceramics S.L.

Azuvi Ceramics S.L. reserves the right to modify and/or delete anything it considers appropriate without any prior notice. The colours of the pieces shown in the catalogue might differ from the real ones and the information in this catalogue is protected in its entirety. The total or partial reproduction of any texts, illustrations, images and graphic representations without the express authorization of Azuvi Ceramics S.L. is prohibited .

# AZUVI

Fax: +34 964 256 922  
CV-20, km.3  
12540 Vila-real (Castellón) SPAIN  
comercial@azuvi.com



[www.azuvi.com](http://www.azuvi.com)