

**MYR**  
CERÁMICA



**MYR**  
PORCELÁNICO



# INDEX

## PORCELAIN TILE

29,52"x29,52"/75x75cm RECTIFIED  
 23,62"x47,24"/60x120cm RECTIFIED  
 23,43"x23,43"/59,5x59,5cm RECTIFIED  
 23,62"x23,62"/60x60cm  
 11,61"x23,43"/29,5x29,5cm RECTIFIED  
 11,81x23,62/30x60cm

JAZZ	004
NATURE	008
ICON	012
SERENE	016
ROCK	020
LAVA	024
VELVET	028
CARRARA	032
EVOQUE	036
LIEJA	044
EVOLUTION	050
LAB	054
TOWN	058
ARTY	062
VILLAGE	066
FUTURA	070
EVER	074
TRIBECA	078
ATELIER	080
STYLE	082
CONCRET	084
FORUM	086
FOX	088
BALTIC	090
NATURE	094
IMOLA GRIS	096
MARMI ROSA	098
CREMA MARFIL	100
MARQUINA	102
SHADOW GRIS	104
ROYAL	106
BOSTON	108
ALASKA	110
COVER	112

## WOOD PORCELAIN TILE

7,47"x47,22"/19,5x120cm RECTIFIED  
 7,4"x27,6"/18,8x70cm

ITACE	116
LOFTWOOD	120
FOREST	124
DECK	130
DECAPE	136
VINTAGE	140
DOGA	144
AMBIENT	148
DENVER	152
WOODART	156

## PORCELAIN TILE

12,75"x12,75"/32,5x32,5cm

EVOQUE	160
ZAMORA	162
SORIA	164
SAN REMO	166

## WHITE BODY

11,81"x35,43"/30x90cm RECTIFIED

NATURE	170
SERENE	174
ELITE	178
JAZZ	182
CARRARA	186
SKY	190
ICON	194
ROYAL	198
SENA	202

**CONTEMPORANY**



**EXTERIOR**



**WOOD**



**CLASSIC**





# JAZZ.

V3     

PORCELAIN TILE / 3 COLORS / 3 SIZES / AVAILABLE MESH





# JAZZ.

PORCELAIN TILE  
 3 COLORS\_ PERLA / GRIS / GRAFITO  
 3 SIZES\_  
 23,62"x47,24" RECTIFIED(60x120cm)/MATT  
 23,43"x23,43" RECTIFIED(59,5x59,5cm)/MATT  
 11,61"x23,43" RECTIFIED(29,5x59,5cm)/MATT  
 MESH\_ 11,81"x11,81"(30X30cm)/MATT



JAZZ PERLA 60x120 cm  
R55 MATE RECTIFIED



JAZZ PERLA 59,5x59,5 cm  
R54 MATE RECTIFIED



JAZZ PERLA 29,5x59,5 cm  
R54 MATE RECTIFIED



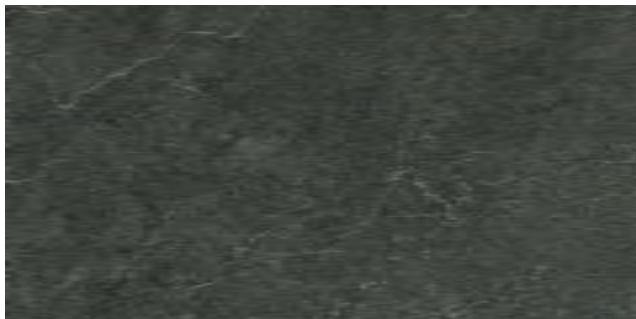
JAZZ GRIS 60x120 cm  
R55 MATE RECTIFIED



JAZZ GRIS 59,5x59,5 cm  
R54 MATE RECTIFIED



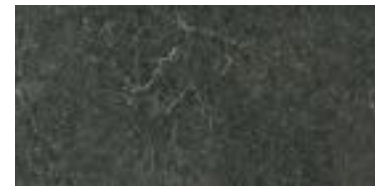
JAZZ GRIS 29,5x59,5 cm  
R54 MATE RECTIFIED



JAZZ GRAFITO 60x120 cm  
R55 MATE RECTIFIED



JAZZ GRAFITO 59,5x59,5 cm  
R54 MATE RECTIFIED



JAZZ GRAFITO 29,5x59,5 cm  
R54 MATE RECTIFIED

## PACKING

DIMENSIONES DE TRABAJO (mm)	ESPESOR (mm)	PZAS CAJA	M2 CAJA	CAJA / PALET	M2 PALET	PESO MÁXIMO CAJA	PESO PALET PROMEDIO
295-595 (RECTIFIED)	9,3	6	1,05	60	63,2	24	1370
600-1200 (RECTIFIED)	10,3	2	1,44	30	43,20	36	1020
595-595 (RECTIFIED)	9,3	4	1,42	30	42,6	32	923





# NATURE.

V3     

PORCELAIN TILE / 3 COLORS / 3 SIZES / AVAILABLE MESH





# NATURE.

PORCELAIN TILE  
 3 COLORS\_ PERLA / GRIS / GRAFITO  
 3 SIZES\_  
 23,62"x47,24" RECTIFIED(60x120cm)/MATT  
 23,43"x23,43" RECTIFIED(59,5x59,5cm)/MATT  
 11,61"x23,43" RECTIFIED(29,5x59,5cm)/MATT  
 MESH\_ 11,81"X11,81"(30X30cm)/MATT



NATURE PERLA 60x120 cm  
R34 MATE RECTIFIED



NATURE PERLA 59,5x59,5 cm  
R34 MATE RECTIFIED



NATURE PERLA 29,5x59,5 cm  
R34 MATE RECTIFIED



NATURE GRIS 60x120 cm  
R34 MATE RECTIFIED



NATURE GRIS 59,5x59,5 cm  
R34 MATE RECTIFIED



NATURE GRIS 29,5x59,5 cm  
R34 MATE RECTIFIED



NATURE GRAFITO 60x120 cm  
R34 MATE RECTIFIED



NATURE GRAFITO 59,5x59,5 cm  
R34 MATE RECTIFIED



NATURE GRAFITO 29,5x59,5 cm  
R34 MATE RECTIFIED

## PACKING

DIMENSIONES DE TRABAJO (mm)	ESPESOR (mm)	PZAS CAJA	M2 CAJA	CAJA / PALET	M2 PALET	PESO MÁXIMO CAJA	PESO PALET PROMEDIO
295-595 (RECTIFIED)	9,3	6	1,05	60	63,2	24	1370
600-1200 (RECTIFIED)	10,3	2	1,44	30	43,20	36	1020
595-595 (RECTIFIED)	9,3	4	1,42	30	42,6	32	923



# ICON.

V3     

PORCELAIN TILE / 3 COLORS / 3 SIZE





# ICON.

PORCELAIN TILE

3 COLORS\_ PERLA / GREY / GRAFITO

3 SIZE\_

23,62"x47,24"RECTIFIED(60x120cm)/MATT

23,43"x23,43"RECTIFIED(59,5x59,5cm)/MATT

11,61"x23,43"RECTIFIED(29,5x59,5cm)/MATT



ICON BONE 60x120 cm  
R34 MATE RECTIFIED



ICON BONE 59,5x59,5 cm  
R34 MATE RECTIFIED



ICON BONE 29,5x59,5 cm  
R34 MATE RECTIFIED



ICON BONE 29,5x59,5 cm  
R34 MATE RECTIFIED



ICON PERLA 60x120 cm  
R34 MATE RECTIFIED



ICON PERLA 59,5x59,5 cm  
R34 MATE RECTIFIED



ICON PERLA 29,5x59,5 cm  
R34 MATE RECTIFIED



ICON GREY 60x120 cm  
R34 MATE RECTIFIED



ICON GREY 59,5x59,5 cm  
R34 MATE RECTIFIED



ICON GREY 29,5x59,5 cm  
R34 MATE RECTIFIED



ICON GREY 29,5x59,5 cm  
R34 MATE RECTIFIED



ICON GRAFITO 59,5x59,5 cm  
R34 MATE RECTIFIED



ICON GRAFITO 29,5x59,5 cm  
R34 MATE RECTIFIED



ICON GRAFITO 29,5x59,5 cm  
R34 MATE RECTIFIED



**PACKING**

DIMENSIONES DE TRABAJO (mm)	ESPESOR (mm)	PZAS CAJA	M2 CAJA	CAJA / PALET	M2 PALET	PESO MÁXIMO CAJA	PESO PALET PROMEDIO
600-1200 (RECTIFIED)	10,3	2	1,44	30	43,20	36	1020
595-595 (RECTIFIED)	9,3	4	1,42	30	42,60	32	923
295-595 (RECTIFIED)	9,3	6	1,05	60	63,20	24	1370



# SERENE.



PORCELAIN TILE / 3 COLORS / 3 SIZE





# SERENE.

PORCELAIN TILE  
 3 COLORS\_ PERLA / GRIS / GRAFITO  
 3 SIZE\_  
 23,62"x47,24"RECTIFIED(60x120cm)/MATT  
 23,43"x23,43"RECTIFIED(59,5x59,5cm)/MATT  
 11,61"x23,43"RECTIFIED(29,5x59,5cm)/MATT



SERENE PERLA 60x120 cm  
R34 MATE RECTIFIED



SERENE PERLA 59,5x59,5 cm  
R34 MATE RECTIFIED



SERENE PERLA 29,5x59,5 cm  
R34 MATE RECTIFIED



SERENE MURETO  
29,5x59,5 cm  
R34 MATE RECTIFIED



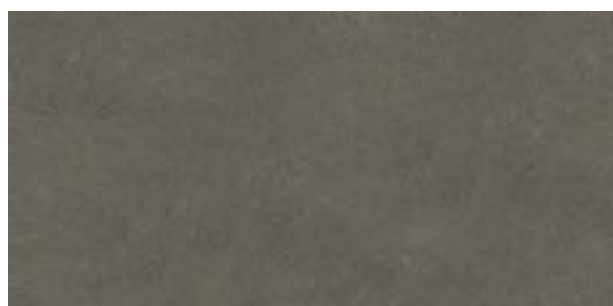
SERENE GRIS 60x120 cm  
R34 MATE RECTIFIED



SERENE GRIS 59,5x59,5 cm  
R34 MATE RECTIFIED



SERENE GRIS 29,5x59,5 cm  
R34 MATE RECTIFIED



SERENE GRAFITO 60x120 cm  
R34 MATE RECTIFIED



SERENE GRAFITO 59,5x59,5 cm  
R34 MATE RECTIFIED



SERENE GRAFITO 29,5x59,5 cm  
R34 MATE RECTIFIED

## PACKING

DIMENSIONES DE TRABAJO (mm)	ESPESOR (mm)	PZAS CAJA	M2 CAJA	CAJA / PALET	M2 PALET	PESO MÁXIMO CAJA	PESO PALET PROMEDIO
600-1200 (RECTIFIED)	10,3	2	1,44	30	43,20	36	1020
595-595 (RECTIFIED)	9,3	4	1,42	30	42,60	32	923
295-595 (RECTIFIED)	9,3	6	1,05	60	63,20	24	1370



# ROCK.

V3     

PORCELAIN TILE / 3 COLORS / 1 SIZE





# ROCK.

PORCELAIN TILE  
3 COLORS\_ GREY / GRAPHITE / OXIDE  
1 SIZE\_  
23,62"x47,24" RECTIFIED(60x120cm)/MATT



ROCK GREY 60x120 cm  
R34 MATE RECTIFIED



ROCK GRAPHITE 60x120 cm  
R34 MATE RECTIFIED



ROCK OXIDE 60x120 cm  
R34 MATE RECTIFIED

## PACKING

DIMENSIONES DE TRABAJO (mm)	ESPESOR (mm)	PZAS CAJA	M2 CAJA	CAJA / PALET	M2 PALET	PESO MÁXIMO CAJA	PESO PALET PROMEDIO
600-1200 (RECTIFIED)	10,3	2	1,44	30	43,20	36	1020





# LAVA.



PORCELAIN TILE / 2 COLORS / 1 SIZE





# LAVA.

PORCELAIN TILE  
2 COLORS\_ GREY / BONE  
1 SIZE\_  
23,62"x47,24" RECTIFIED(60x120cm)/MATT



LAVA GRIS 60x120 cm  
R34 MATE RECTIFIED



LAVA BONE 60x120 cm  
R34 MATE RECTIFIED

## PACKING

DIMENSIONES DE TRABAJO (mm)	ESPESOR (mm)	PZAS CAJA	M2 CAJA	CAJA / PALET	M2 PALET	PESO MÁXIMO CAJA	PESO PALET PROMEDIO
600-1200 (RECTIFIED)	10,3	2	1,44	30	43,20	36	1020



# VELVET.



PORCELAIN TILE / 2 COLORS / 4 SIZES





# VELVET.

PORCELAIN TILE  
2 COLORS\_ GRIS / CREMA  
4 SIZE\_  
23,62"x47,24" RECTIFIED(60x120cm)MATT  
29,52"x29,52" RECTIFIED(75x75)/MATT/LAPADO  
23,43"x23,43" RECTIFIED(59,5x59,5cm)/MATT  
11,61"x23,43" RECTIFIED(29,5x59,5cm)/MATT



VELVET GRIS 60x120 cm  
R34 MATE RECTIFIED



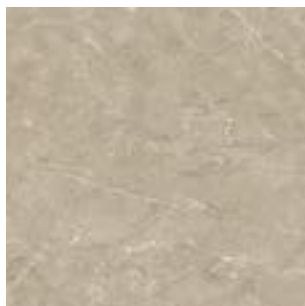
VELVET GRIS 59,5x59,5 cm  
R34 MATE RECTIFIED



VELVET GRIS 29,5x59,5 cm  
R34 MATE RECTIFIED



VELVET CREMA 60x120 cm  
R34 MATE RECTIFIED



VELVET CREMA 59,5x59,5 cm  
R34 MATE RECTIFIED



VELVET CREMA 29,5x59,5 cm  
R34 MATE RECTIFIED



VELVET GRIS 75x75 cm  
R55 MATE RECTIFIED

VELVET GRIS 75x75 cm  
R55 MATE LAPADO RECTIFIED



VELVET CREMA 75x75 cm  
R55 MATE RECTIFIED

VELVET CREMA 75x75 cm  
R55 MATE LAPADO RECTIFIED

**MYR**  
PORCELÁNICO



**PACKING**

DIMENSIONES DE TRABAJO (mm)	ESPESOR (mm)	PZAS CAJA	M2 CAJA	CAJA / PALET	M2 PALET	PESO MÁXIMO CAJA	PESO PALET PROMEDIO
600-1200 (RECTIFIED)	10,3	2	1,44	30	43,20	36	1020
750-750 (RECTIFIED)	9,7	3	1,69	28	47,32	40	1080
595-595 (RECTIFIED)	9,3	4	1,42	30	42,60	32	923
295-595 (RECTIFIED)	9,3	6	1,05	60	63,20	24	1370



# CARRARA.



PORCELAIN TILE / 1 COLORS / 4 SIZES





# CARRARA.

PORCELAIN TILE

1 COLORS\_ GRIS

4 SIZE\_

23,62"x47,24" RECTIFIED(60x120cm)/MATT

29,52"x29,52" RECTIFIED(75x75cm)/MATT

23,42"x23,42" RECTIFIED(59,5x59,5cm)/MATT

23,62"x23,62" (60x60cm)/MATT/BRILLO

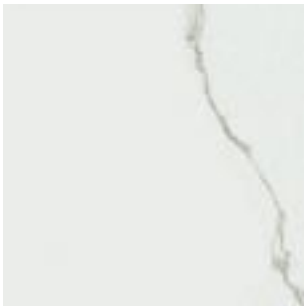
11,81"x23,62" (30x60cm)/MATT



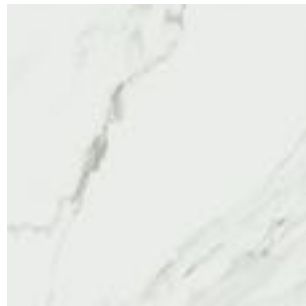
CARRARA GRIS 60x120 cm  
R34 MATE RECTIFIED



CARRARA GRIS 75x75 cm  
R34 MATE RECTIFIED



CARRARA GRIS 60x60 cm  
R34 BRILLO



CARRARA GRIS 60x60 cm  
R34 MATE  
CARRARA GRIS 59,5x59,5 cm  
R34 MATE RECTIFIED



CARRARA GRIS 30x60 cm  
R34 MATE

## PACKING

DIMENSIONES DE TRABAJO (mm)	ESPESOR (mm)	PZAS CAJA	M2 CAJA	CAJA / PALET	M2 PALET	PESO MÁXIMO CAJA	PESO PALET PROMEDIO
600-1200 (RECTIFIED)	10,3	2	1,44	30	43,20	36	1020
750-750 (RECTIFIED)	9,7	3	1,69	28	47,32	40	1080
600-600 (RECTIFIED)	9,3	4	1,44	30	43,20	32	900
300-600 (RECTIFIED)	9,3	6	1,08	60	64,80	24	1406



# EVOQUE.



PORCELAIN TILE / 4 COLORS / 5 SIZES



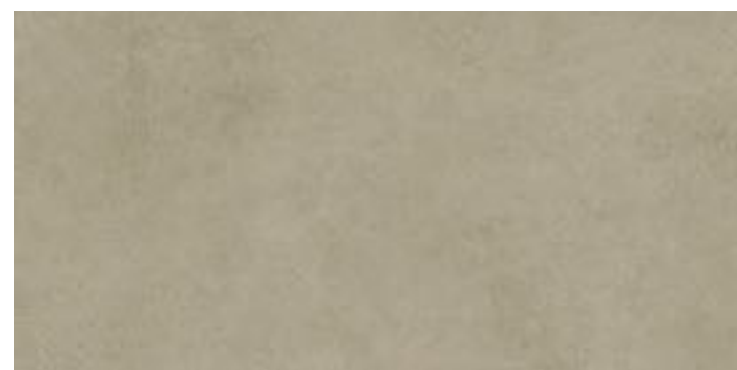


# EVOQUE.

PORCELAIN TILE  
2 COLORS\_ PERLA/GRIS/GRAFITO/BEIGE  
5 SIZE\_  
23,62"x47,24" RECTIFIED(60x120cm)/MATT  
29,52"x29,52" RECTIFIED(75x75)/MATT  
23,43"x23,43" RECTIFIED(59,5x59,5cm)/MATT  
23,62"x23,62" (60x60cm)/MATT  
11,61"x23,43" RECTIFIED(29,5x59,5cm)/MATT



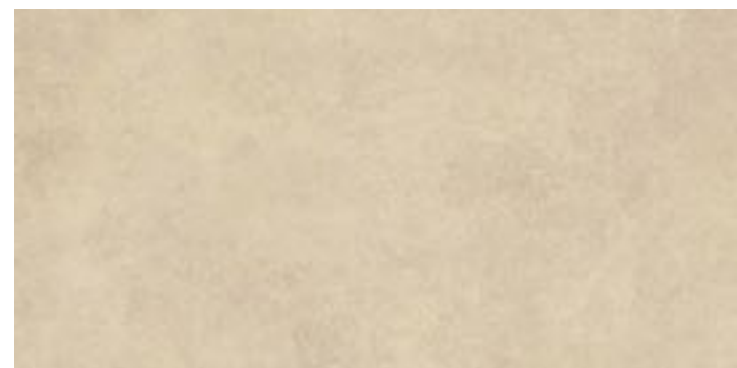
EVOQUE PERLA 60x120 cm  
R55 MATE RECTIFIED



EVOQUE GRIS 60x120 cm  
R55 MATE RECTIFIED



EVOQUE GRAFITO 60x120 cm  
R55 MATE RECTIFIED



EVOQUE BEIGE 60x120 cm  
R55 MATE RECTIFIED



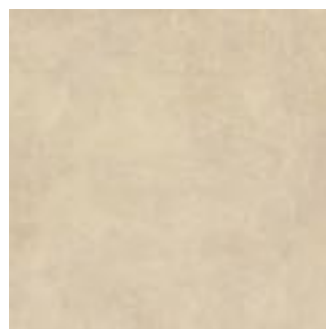
EVOQUE PERLA 59,5x59,5 cm  
R54 MATE RECTIFIED  
EVOQUE PERLA 60x60 cm R34  
MATE



EVOQUE GRIS 59,5x59,5 cm  
R54 MATE RECTIFIED  
EVOQUE GRIS 60x60 cm R34  
MATE **AD**



EVOQUE GRAFITO 59,5x59,5 cm  
R54 MATE RECTIFIED  
EVOQUE GRAFITO 60x60 cm R34  
MATE **AD**



EVOQUE BEIGE 59,5x59,5 cm  
R54 MATE RECTIFIED  
EVOQUE BEIGE 60x60 cm R34  
MATE



**PACKING**

DIMENSIONES DE TRABAJO (mm)	ESPESOR (mm)	PZAS CAJA	M2 CAJA	CAJA / PALET	M2 PALET	PESO MÁXIMO CAJA	PESO PALET PROMEDIO
600-1200 (RECTIFIED)	10,3	2	1,44	30	43,20	36	1020
750-750 (RECTIFIED)	9,7	3	1,69	28	47,32	40	1080
595-595 (RECTIFIED)	9,3	4	1,42	30	42,60	32	923
295-595 (RECTIFIED)	9,3	6	1,05	60	63,20	24	1370



# EVOQUE.

PORCELAIN TILE  
2 COLORS\_ PERLA/GRIS/GRAFITO/BEIGE  
5 SIZE\_  
23,62"x47,24" RECTIFIED(60x120cm)/MATT  
29,52"x29,52" RECTIFIED(75x75)/MATT  
23,43"x23,43" RECTIFIED(59,5x59,5cm)/MATT  
23,62"x23,62" (60x60cm)/MATT  
11,61"x23,43" RECTIFIED(29,5x59,5cm)/MATT



EVOQUE PERLA 75x75 cm  
R55 MATE RECTIFIED



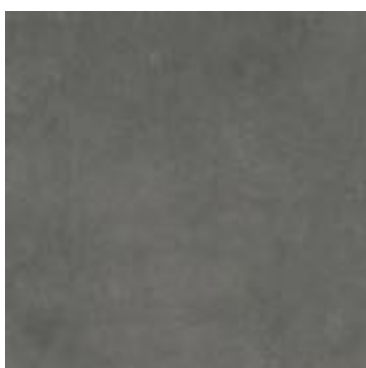
EVOQUE PERLA RELIEVE 75x75  
cm R55 MATE RECTIFIED **AD**



EVOQUE GRIS 75x75 cm  
R55 MATE RECTIFIED



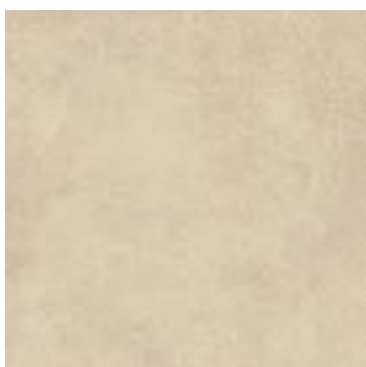
EVOQUE GRIS RELIEVE 75x75 cm  
R55 MATE RECTIFIED **AD**



EVOQUE GRAFITO 75x75 cm  
R55 MATE RECTIFIED



EVOQUE GRAFITO RELIEVE 75x75  
cm R55 MATE RECTIFIED **AD**



EVOQUE BEIGE 75x75 cm  
R55 MATE RECTIFIED



EVOQUE BEIGE RELIEVE 75x75  
cm R55 MATE RECTIFIED **AD**



## PACKING

DIMENSIONES DE TRABAJO (mm)	ESPELOR (mm)	PZAS CAJA	M2 CAJA	CAJA / PALET	M2 PALET	PESO MÁXIMO CAJA	PESO PALET PROMEDIO
600-1200 (RECTIFIED)	10,3	2	1,44	30	43,20	36	1020
750-750 (RECTIFIED)	9,7	3	1,69	28	47,32	40	1080
595-595 (RECTIFIED)	9,3	4	1,42	30	42,60	32	923
295-595 (RECTIFIED)	9,3	6	1,05	60	63,20	24	1370
600-600	9,3	4	1,44	30	43,2	32	900

# EVOQUE.



PORCELAIN TILE  
 2 COLORS\_ PERLA/GRIS/GRAFITO/BEIGE  
 5 SIZE\_  
 23,62"x47,24" RECTIFIED(60x120cm)/MATT  
 29,52"x29,52" RECTIFIED(75x75)/MATT  
 23,43"x23,43" RECTIFIED(59,5x59,5cm)/MATT  
 23,62"x23,62" (60x60cm)/MATT  
 11,61"x23,43" RECTIFIED(29,5x59,5cm)/MATT



EVOQUE PERLA 29,5x59,5 cm  
 R54 MATE RECTIFIED



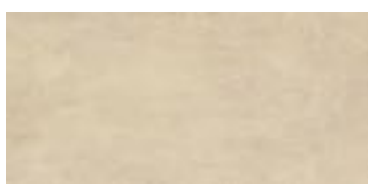
EVOQUE GRIS 29,5x59,5 cm  
 R54 MATE RECTIFIED



EVOQUE MURETO GRIS 29,5x59,5 cm  
 R34 MATE RECTIFIED



EVOQUE GRAFITO 29,5x59,5 cm  
 R54 MATE RECTIFIED



EVOQUE BEIGE 29,5x59,5 cm  
 R54 MATE RECTIFIED



EVOQUE MURETO BEIGE 29,5x59,5 cm  
 R34 MATE RECTIFIED

## PACKING

DIMENSIONES DE TRABAJO (mm)	ESPESOR (mm)	PZAS CAJA	M2 CAJA	CAJA / PALET	M2 PALET	PESO MÁXIMO CAJA	PESO PALET PROMEDIO
600-1200 (RECTIFIED)	10,3	2	1,44	30	43,20	36	1020
750-750 (RECTIFIED)	9,7	3	1,69	28	47,32	40	1080
595-595 (RECTIFIED)	9,3	4	1,42	30	42,60	32	923
295-595 (RECTIFIED)	9,3	6	1,05	60	63,20	24	1370
600-600	9,3	4	1,44	30	43,2	32	900



**MYR**  
PORCELÁNICO

# LIEJA.



PORCELAIN TILE / 3 COLORS / 3 SIZES





TIME  
IS  
NOW

# LIEJA.



PORCELAIN TILE  
3 COLORS\_ PERLA / GRIS / BEIGE  
3 SIZE\_  
23,62"x47,24" RECTIFIED(60x120cm)/MATT  
23,62"x"23,62" (60x60cm)MATT  
11,61"x23,43" RECTIFIED(29,5x59,5cm)/MATT  
MESH\_ 11,81"X11,81" (30X30cm)/MATT



LIEJA GRIS 60x120 cm  
R34 MATE RECTIFIED



LIEJA PERLA 60x120 cm  
R34 MATE RECTIFIED



LIEJA PERLA 60x60 cm  
R34 MATE



LIEJA BEIGE 60x120 cm  
R34 MATE RECTIFIED



LIEJA BEIGE 60x60 cm  
R34 MATE

## PACKING

DIMENSIONES DE TRABAJO (mm)	ESPESOR (mm)	PZAS CAJA	M2 CAJA	CAJA / PALET	M2 PALET	PESO MÁXIMO CAJA	PESO PALET PROMEDIO
600-1200 (RECTIFIED)	10,3	2	1,44	30	43,20	36	1020
295-595 (RECTIFIED)	9,3	6	1,05	60	63,20	24	1370
600-600	9,3	4	1,44	30	43,2	32	900

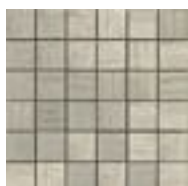


# LIEJA.

PORCELAIN TILE  
 3 COLORS\_ PERLA / GRIS / BEIGE  
 3 SIZE\_  
 23,62"x47,24" RECTIFIED(60x120cm)/MATT  
 23,62"x"23,62" (60x60cm)MATT  
 11,61"x23,43" RECTIFIED (29,5x59,5cm)/MATT  
 MESH\_ 11,81"X11,81" (30X30cm)/MATT



LIEJA GRIS 29,5x59,5 cm  
R34 MATE RECTIFIED



MALLA LIEJA GRIS  
30x30 cm  
R34 MATE



LIEJA PERLA 29,5x59,5 cm  
R34 MATE RECTIFIED



MALLA LIEJA PERLA  
30x30 cm  
R34 MATE



LIEJA MURETO PERLA 29,5x59,5 cm  
R34 MATE RECTIFIED



LIEJA BEIGE 29,5x59,5 cm  
R34 MATE RECTIFIED



MALLA LIEJA BEIGE  
30x30 cm  
R34 MATE



LIEJA MURETO BEIGE 29,5x59,5 cm  
R34 MATE RECTIFIED

## PACKING

DIMENSIONES DE TRABAJO (mm)	ESPESOR (mm)	PZAS CAJA	M2 CAJA	CAJA / PALET	M2 PALET	PESO MÁXIMO CAJA	PESO PALET PROMEDIO
295-595 (RECTIFIED)	9,3	6	1,05	60	63,2	24	1370
600-1200 (RECTIFIED)	10,3	2	1,44	30	43,20	36	1020
600-600	9,3	4	1,44	30	43,2	32	900



**MYR**  
PORCELÁNICO

# EVOLUTION.



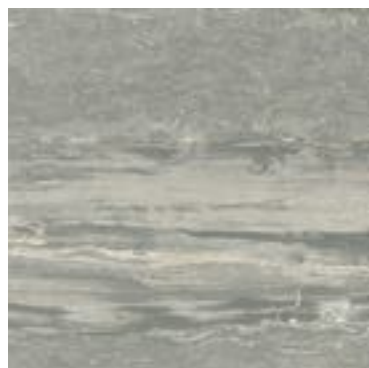
PORCELAIN TILE / 4 COLORS / 3 SIZES



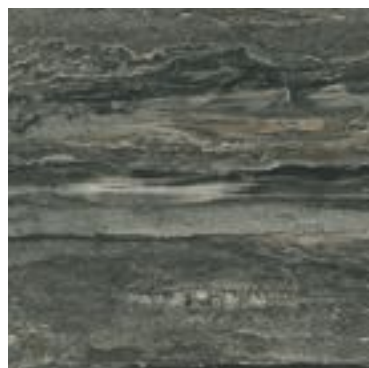


# EVOLUTION.

PORCELAIN TILE  
 4 COLORS\_ PERLA/GREY/NATURAL/DARK  
 3 SIZE\_  
 23,62"x"23,62" (60x60cm)/MATT  
 11,81"x23,43" (30x60cm)/MATT



EVOLUTION GREY 60x60 cm  
R34 BRILLO



EVOLUTION DARK 60x60 cm  
R34 BRILLO



EVOLUTION PERLA 30x60 cm  
R34 MATE



EVOLUTION GREY 30x60 cm  
R34 MATE



EVOLUTION NATURAL 30x60 cm  
R34 MATE



EVOLUTION DARK 30x60 cm  
R34 MATE

## PACKING

DIMENSIONES DE TRABAJO (mm)	ESPESOR (mm)	PZAS CAJA	M2 CAJA	CAJA / PALET	M2 PALET	PESO MÁXIMO CAJA	PESO PALET PROMEDIO
300-600	9,3	6	1,08	60	64,8	24	1406
600-600	9,3	4	1,44	30	43,2	32	900



# LAB.



PORCELAIN TILE / 2 COLORS / 2 SIZES







# LAB.

PORCELAIN TILE  
 2 COLORS\_ GRIS / GRAFITO  
 2 SIZE\_  
 23,62"x47,24" RECTIFIED(60x120cm)/MATT  
 7,47"x47,24" RECTIFIED(19,5x120cm)/MATT



LAB GRIS 60x120 cm  
 R34 MATE RECTIFIED



LAB GRIS 19,5x120 cm  
 R34 MATE RECTIFIED



LAB GRAFITO 60x120 cm  
 R34 MATE RECTIFIED



LAB GRAFITO 19,5x120 cm  
 R34 MATE RECTIFIED

## PACKING

DIMENSIONES DE TRABAJO (mm)	ESPESOR (mm)	PZAS CAJA	M2 CAJA	CAJA / PALET	M2 PALET	PESO MÁXIMO CAJA	PESO PALET PROMEDIO
195-1200 (RECTIFIED)	10,3	4	0,94	48	45,12	23	1060
600-1200 (RECTIFIED)	10,3	2	1,44	30	43,20	36	1020



# TOWN.

V3    

PORCELAIN TILE / 3 COLORS / 3 SIZE





# TOWN.

PORCELAIN TILE

3 COLORS\_ GREY / BLACK / TAUPE

3 SIZE\_

29,52"x29,52"RECTIFIED(75x75cm)/MATT

23,43"x23,43"RECTIFIED(59,5x59,5cm)/MATT

11.61"x23,43"RECTIFIED(29,5x59,5cm)/MATT



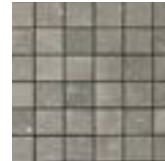
TOWN GREY 75x75 cm  
R34 MATE RECTIFIED



TOWN GREY 59,5x59,5 cm  
R34 MATE RECTIFIED



TOWN GREY 29,5x59,5 cm  
R34 MATE RECTIFIED



MALLA TOWN GREY  
30x30 cm  
R34 MATE



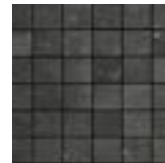
TOWN BLACK 75x75 cm  
R34 MATE RECTIFIED



TOWN BLACK 59,5x59,5 cm  
R34 MATE RECTIFIED



TOWN BLACK 29,5x59,5 cm  
R34 MATE RECTIFIED



MALLA TOWN BLACK  
30x30 cm  
R34 MATE



TOWN TAUPE 75x75 cm  
R34 MATE RECTIFIED



TOWN TAUPE 59,5x59,5 cm  
R34 MATE RECTIFIED



TOWN TAUPE 29,5x59,5 cm  
R34 MATE RECTIFIED



MALLA TOWN TAUPE  
30x30 cm  
R34 MATE

## PACKING

DIMENSIONES DE TRABAJO (mm)	ESPESOR (mm)	PZAS CAJA	M2 CAJA	CAJA / PALET	M2 PALET	PESO MÁXIMO CAJA	PESO PALET PROMEDIO
750-750 (RECTIFIED)	9,7	3	1,69	28	47,32	40	1080
595-595 (RECTIFIED)	9,3	4	1,42	30	42,60	32	923
295-595 (RECTIFIED)	9,3	6	1,05	60	63,20	24	1370



# ARTY.



PORCELAIN TILE / 2 COLORS / 2 SIZES







# ARTY.

PORCELAIN TILE  
2 COLORS\_ GRIS / BEIGE  
2 SIZE\_  
29,52"x29,52" RECTIFIED(75x75)/MATT/LAPADO  
23,62"x23,62" (60x60cm)/MATT



ARTY GRIS 75x75 cm  
R55 MATE RECTIFIED



ARTY GRIS 75x75 cm  
R54 MATE LAPADO RECTIFIED



ARTY GRIS 60x60 cm  
R34 MATE



ARTY BEIGE 75x75 cm  
R55 MATE RECTIFIED



ARTY BEIGE 75x75 cm  
R54 MATE LAPADO RECTIFIED



ARTY BEIGE 60x60 cm  
R34 MATE



ARTY ROSETÓN BEIGE 75x75 cm  
R55 MATE RECTIFIED



ARTY ROSETÓN GRIS 75x75 cm  
R54 MATE RECTIFIED

**MYR**  
PORCELÁNICO

## PACKING

DIMENSIONES DE TRABAJO (mm)	ESPESOR (mm)	PZAS CAJA	M2 CAJA	CAJA / PALET	M2 PALET	PESO MÁXIMO CAJA	PESO PALET PROMEDIO
750-750 (RECTIFIED)	9,7	3	1,69	28	47,32	40	1080
600-600 (RECTIFIED)	9,3	4	1,44	30	43,20	32	900



# VILLAGE.



PORCELAIN TILE / 2 COLORS / 1 SIZE



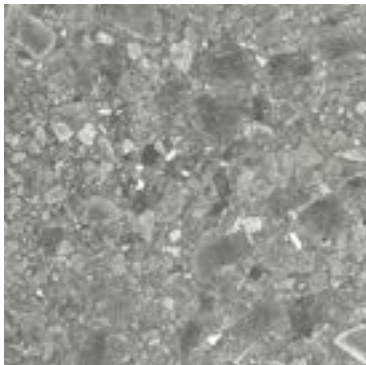


# VILLAGE.

PORCELAIN TILE  
2 COLORS\_ PERLA / GRIS  
1 SIZE\_  
29,52"x29,52" RECTIFIED(75x75)MATT



VILLAGE PERLA 75x75 cm  
R34 MATE RECTIFIED



VILLAGE GRIS 75x75 cm  
R34 MATE RECTIFIED

## PACKING

DIMENSIONES DE TRABAJO (mm)	ESPESOR (mm)	PZAS CAJA	M2 CAJA	CAJA / PALET	M2 PALET	PESO MÁXIMO CAJA	PESO PALET PROMEDIO
750-750 (RECTIFIED)	9,7	3	1,69	28	47,32	40	1080



**MYR**  
PORCELÁNICO

# FUTURA.



PORCELAIN TILE / 3 COLORS / 2 SIZE







# FUTURA.

PORCELAIN TILE  
 3 COLORS\_ GRIS / GRAFITO / BONE  
 2 SIZE\_  
 29,52"x29,52" RECTIFIED(75x75)/MATT  
 23,62x23,62" (60x60cm)/MATT



FUTURA GRIS 75x75 cm  
R34 MATE RECTIFIED



FUTURA GRIS 60x60 cm  
R34 MATE



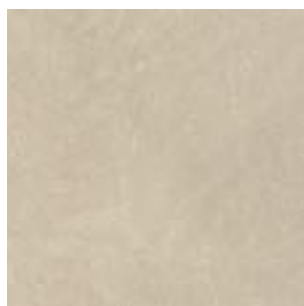
FUTURA GRAFITO 75x75 cm  
R34 MATE RECTIFIED



FUTURA GRAFITO 60x60 cm  
R34 MATE



FUTURA BONE 75x75 cm  
R34 MATE RECTIFIED



FUTURA BONE 60x60 cm  
R34 MATE

## PACKING

DIMENSIONES DE TRABAJO (mm)	ESPESOR (mm)	PZAS CAJA	M2 CAJA	CAJA / PALET	M2 PALET	PESO MÁXIMO CAJA	PESO PALET PROMEDIO
750-750 (RECTIFIED)	9,7	3	1,69	28	47,32	40	1080
600-600 (RECTIFIED)	9,3	4	1,44	30	43,20	32	900



# EVER.



PORCELAIN TILE / 3 COLORS / 2 SIZE





# EVER.

PORCELAIN TILE  
 3 COLORS\_ GRIS / ANTRACITA / COTTO  
 2 SIZE\_  
 29,52"x29,52" RECTIFIED(75x75)/MATT  
 23,62x23,62" (60x60cm)/MATT



EVER GRIS 75x75 cm  
R55 MATE RECTIFIED



EVER GRIS 60x60 cm  
R34 MATE



EVER ANTRACITA 75x75 cm  
R55 MATE RECTIFIED



EVER ANTRACITA 60x60 cm  
R34 MATE



EVER COTTO 60x60 cm  
R34 MATE

## PACKING

DIMENSIONES DE TRABAJO (mm)	ESPESOR (mm)	PZAS CAJA	M2 CAJA	CAJA / PALET	M2 PALET	PESO MÁXIMO CAJA	PESO PALET PROMEDIO
750-750 (RECTIFIED)	9,7	3	1,69	28	47,32	40	1080
600-600 (RECTIFIED)	9,3	4	1,44	30	43,20	32	900



**MYR**  
PORCELÁNICO

# TRIBECA.

PORCELAIN TILE  
2 COLORS\_ PERLA / GRIS  
1 SIZE\_  
23,62x23,62" (60x60cm)/MATT



TRIBECA PERLA 60x60 cm  
R34 MATE



TRIBECA GRIS 60x60 cm  
R34 MATE

## PACKING

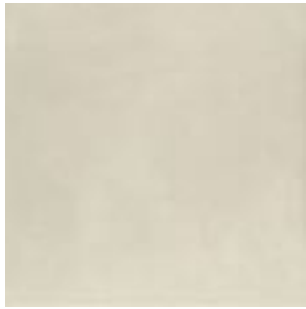
DIMENSIONES DE TRABAJO (mm)	ESPESOR (mm)	PZAS CAJA	M2 CAJA	CAJA / PALET	M2 PALET	PESO MÁXIMO CAJA	PESO PALET PROMEDIO
600-600	9,3	4	1,44	30	43,20	32	900





# ATELIER.

PORCELAIN TILE  
4 COLORS\_ PERLA / GRIS / GRAFITO / BEIGE  
1 SIZE\_  
23,62x23,62" (60x60cm)/MATT



ATELIER PERLA 60x60 cm  
R34 MATE



ATELIER GRAFITO 60x60 cm  
R34 MATE



ATELIER GRIS 60x60 cm  
R34 MATE



ATELIER BEIGE 60x60 cm  
R34 MATE

## PACKING

DIMENSIONES DE TRABAJO (mm)	ESPESOR (mm)	PZAS CAJA	M2 CAJA	CAJA / PALET	M2 PALET	PESO MÁXIMO CAJA	PESO PALET PROMEDIO
600-600	9,3	4	1,44	30	43,20	32	900

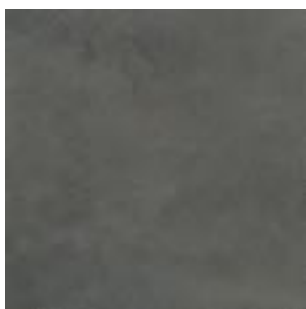


# STYLE.

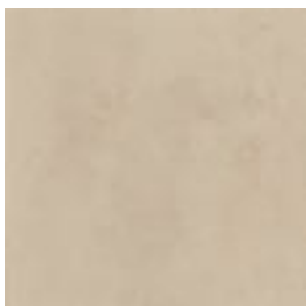
PORCELAIN TILE  
3 COLORS\_ PERLA / GRAFITO / BEIGE  
1 SIZE\_  
23,62x23,62" (60x60cm)/MATT



STYLE PERLA 60x60 cm  
R34 MATE



STYLE GRAFITO 60x60 cm  
R34 MATE



STYLE BEIGE 60x60 cm  
R34 MATE

## PACKING

DIMENSIONES DE TRABAJO (mm)	ESPESOR (mm)	PZAS CAJA	M2 CAJA	CAJA / PALET	M2 PALET	PESO MÁXIMO CAJA	PESO PALET PROMEDIO
600-600	9,3	4	1,44	30	43,20	32	900



# CONCRET.

PORCELAIN TILE  
3 COLORS\_ BLANCO / GRIS / GRAFITO  
1 SIZE\_  
23,62x23,62" (60x60cm)/MATT



CONCRET BLANCO 60x60 cm  
R34 MATE



CONCRET GRIS 60x60 cm  
R34 MATE



CONCRET GRAFITO 60x60 cm  
R34 MATE

## PACKING

DIMENSIONES DE TRABAJO (mm)	ESPESOR (mm)	PZAS CAJA	M2 CAJA	CAJA / PALET	M2 PALET	PESO MÁXIMO CAJA	PESO PALET PROMEDIO
600-600	9,3	4	1,44	30	43,20	32	900



# FORUM.

PORCELAIN TILE  
2 COLORS\_ BONE / NOCE  
1 SIZE\_  
23,62"x23,62"(60x60cm)/MATT



FORUM BONE 60x60 cm  
R34 MATE



FORUM NOCE 60x60 cm  
R34 MATE

## PACKING

DIMENSIONES DE TRABAJO (mm)	ESPESOR (mm)	PZAS CAJA	M2 CAJA	CAJA / PALET	M2 PALET	PESO MÁXIMO CAJA	PESO PALET PROMEDIO
600-600	9,3	4	1,44	30	43,20	32	900





# FOX.

PORCELAIN TILE  
2 COLORS\_ BONE / MARRÓN  
1 SIZE\_  
23,62"x23,62" (60x60cm) / MATT



FOX BONE 60x60 cm  
R34 MATE



FOX MARRÓN 60x60 cm  
R34 MATE

## PACKING

DIMENSIONES DE TRABAJO (mm)	ESPESOR (mm)	PZAS CAJA	M2 CAJA	CAJA / PALET	M2 PALET	PESO MÁXIMO CAJA	PESO PALET PROMEDIO
600-600	9,3	4	1,44	30	43,20	32	900



# BALTIC.

V3    

PORCELAIN TILE 120x60 CM 2 COLORS / 2 SIZE



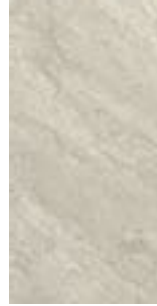


# BALTIC.

PORCELAIN TILE  
 3 COLORS\_ BLANCO / GRAFITO / BEIGE  
 2 SIZE\_  
 23,62"x23,62"(60x60cm)/MATT  
 11,81"x23,62"(30x60cm)/MATT



BALTIC BLANCO 60x60 cm  
 R34 MATE **AD**



BALTIC BLANCO 30x60 cm  
 R34 MATE **AD**



BALTIC GRAFITO 60x60 cm  
 R34 MATE **AD**



BALTIC GRAFITO 30x60 cm  
 R34 MATE **AD**



BALTIC BEIGE 60x60 cm  
 R34 MATE **AD**



BALTIC BEIGE 30x60 cm  
 R34 MATE **AD**

## PACKING

DIMENSIONES DE TRABAJO (mm)	ESPESOR (mm)	PZAS CAJA	M2 CAJA	CAJA / PALET	M2 PALET	PESO MÁXIMO CAJA	PESO PALET PROMEDIO
600-600	9,7	4	1,44	30	43,20	32	900
300-600	9,3	6	1,08	60	64,80	24	1406



# NATURE.

PORCELAIN TILE  
3 COLORS\_ BPERLA / GRIS / GRAFITO  
1 SIZE\_  
23,62"x23,62"(60x60cm)/BRILLO

V3  



NATURE PERLA 60x60 cm  
R34 BRILLO



NATURE GRIS 60x60 cm  
R34 BRILLO



NATURE GRAFITO 60x60 cm  
R34 BRILLO

## PACKING

DIMENSIONES DE TRABAJO (mm)	ESPESOR (mm)	PZAS CAJA	M2 CAJA	CAJA / PALET	M2 PALET	PESO MÁXIMO CAJA	PESO PALET PROMEDIO
600-600	9,3	4	1,44	30	43,20	32	900



**MYR**  
PORCELÁNICO



# IMOLA GRIS.

PORCELAIN TILE  
1 COLOR\_ GRIS  
1 SIZE\_  
23,62"x23,62"(60x60cm)/BRILLO

V3  



IMOLA GRIS 60X60 cm  
R34 BRILLO

## PACKING

DIMENSIONES DE TRABAJO (mm)	ESPEJOR (mm)	PZAS CAJA	M2 CAJA	CAJA / PALET	M2 PALET	PESO MÁXIMO CAJA	PESO PALET PROMEDIO
600-600	9,3	4	1,44	30	43,20	32	900



# MARMI ROSA.

PORCELAIN TILE  
1 COLOR\_ ROSA  
1 SIZE\_  
23,62"x23,62" (60x60cm)/BRILLO



MARMI ROSA 60X60 cm  
R34 BRILLO

## PACKING

DIMENSIONES DE TRABAJO (mm)	ESPESOR (mm)	PZAS CAJA	M2 CAJA	CAJA / PALET	M2 PALET	PESO MÁXIMO CAJA	PESO PALET PROMEDIO
600-600	9,3	4	1,44	30	43,20	32	900



# CREMA MARFIL.

PORCELAIN TILE  
1 COLOR\_ CREMA MARFIL  
1 SIZE\_  
23,62"x23,62"(60x60cm)/BRILLO



CREMA MARFIL 60X60 cm  
R34 BRILLO

## PACKING

DIMENSIONES DE TRABAJO (mm)	ESPESOR (mm)	PZAS CAJA	M2 CAJA	CAJA / PALET	M2 PALET	PESO MÁXIMO CAJA	PESO PALET PROMEDIO
600-600	9,3	4	1,44	30	43,20	32	900

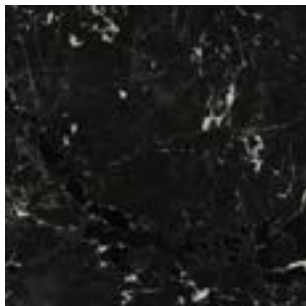


237x123x202  
100 cm  
Alma Marfil

# MARQUINA.

PORCELAIN TILE  
1 COLOR\_ NEGRO  
1 SIZE\_  
23,62"x23,62"(60x60cm)/BRILLO

V3  



MARQUINA 60X60 cm  
R34 BRILLO

## PACKING

DIMENSIONES DE TRABAJO (mm)	ESPESOR (mm)	PZAS CAJA	M2 CAJA	CAJA / PALET	M2 PALET	PESO MÁXIMO CAJA	PESO PALET PROMEDIO
600-600	9,3	4	1,44	30	43,20	32	900



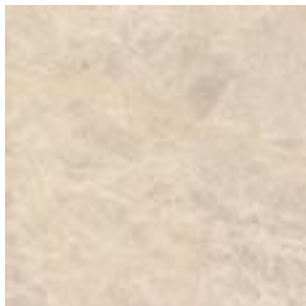
**MYR**  
PORCELÁNICO



# SHADOW GRIS.

PORCELAIN TILE  
1 COLOR\_ GRIS  
1 SIZE\_  
23,62"x23,62" (60x60cm) / BRILLO

V3  



SHADOW GRIS 60X60 cm  
R34 BRILLO

## PACKING

DIMENSIONES DE TRABAJO (mm)	ESPESOR (mm)	PZAS CAJA	M2 CAJA	CAJA / PALET	M2 PALET	PESO MÁXIMO CAJA	PESO PALET PROMEDIO
600-600	9,3	4	1,44	30	43,20	32	900



# ROYAL.

V3  

PORCELAIN TILE  
 5 COLOR\_ MARFIL/GRIS/NOCE/MARRÓN/  
 GRAFITO  
 1 SIZE\_  
 23,62"x23,62" (60x60cm)/BRILLO



ROYAL MARFIL 60X60 cm  
R34 BRILLO



ROYAL GRIS 60X60 cm  
R34 BRILLO



ROYAL NOCE 60X60 cm  
R34 BRILLO



ROYAL GRAFITO 60X60 cm  
R34 BRILLO



ROYAL MARRÓN 60X60 cm  
R34 BRILLO

## PACKING

DIMENSIONES DE TRABAJO (mm)	ESPESOR (mm)	PZAS CAJA	M2 CAJA	CAJA / PALET	M2 PALET	PESO MÁXIMO CAJA	PESO PALET PROMEDIO
600-600	9,3	4	1,44	30	43,20	32	900



# BOSTON.

PORCELAIN TILE  
4 COLOR\_ BLANCO/GRIS/ANTRACITA/TAUPE  
1 SIZE\_  
11,81"x23,62"(30x60cm)/MATT



BOSTON BLANCO 30X60 cm  
R34 MATE



BOSTON ANTRACITA 30X60 cm  
R34 MATE



BOSTON GRIS 30X60 cm  
R34 MATE



BOSTON TAUPE 30X60 cm  
R34 MATE

## PACKING

DIMENSIONES DE TRABAJO (mm)	ESPESOR (mm)	PZAS CAJA	M2 CAJA	CAJA / PALET	M2 PALET	PESO MÁXIMO CAJA	PESO PALET PROMEDIO
300-600	9,3	4	1,08	60	64,8	24	1406



# ALASKA.

PORCELAIN TILE  
 5 COLOR\_ PERLA/GRIS/GRAFITO/BEIGE/  
 NOCE  
 1 SIZE\_  
 11,81"x23,62"(30x60cm)/MATT



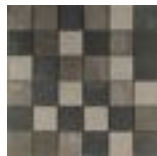
ALASKA PERLA 30X60 cm  
R34 MATE



ALASKA GRIS 30X60 cm  
R34 MATE



ALASKA GRAFITO 30X60 cm  
R34 MATE



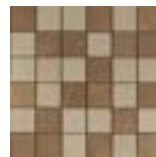
ALASKA GRIS MIX 30X30 cm  
R34 MATE



ALASKA BEIGE 30X60 cm  
R34 MATE



ALASKA NOCE 30X60 cm  
R34 MATE



ALASKA BEIGE MIX 30X30 cm  
R34 MATE

## PACKING

DIMENSIONES DE TRABAJO (mm)	ESPESOR (mm)	PZAS CAJA	M2 CAJA	CAJA / PALET	M2 PALET	PESO MÁXIMO CAJA	PESO PALET PROMEDIO
300-600	9,3	4	1,08	60	64,8	24	1406





# COVER.

PORCELAIN TILE  
3 COLOR\_ GRIS/BONE/NOCE  
1 SIZE\_  
11,81"x23,62"(30x60cm)/MATT



COVER GRIS 30X60 cm  
R34 MATE



COVER BONE 30X60 cm  
R34 MATE



COVER NOCE 30X60 cm  
R34 MATE

## PACKING

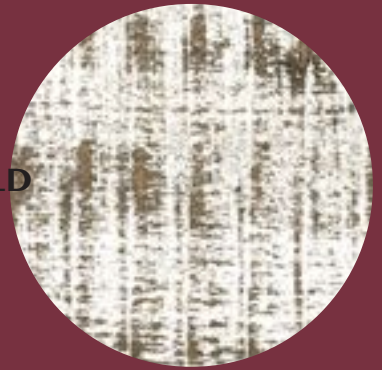
DIMENSIONES DE TRABAJO (mm)	ESPESOR (mm)	PZAS CAJA	M2 CAJA	CAJA / PALET	M2 PALET	PESO MÁXIMO CAJA	PESO PALET PROMEDIO
300-600	9,3	4	1,08	60	64,8	24	1406



WOOD



OLD



NATURAL



MATT



**WOOD EXPERIENCE**  
PORCELÁNICO    *PORCELAIN*



# ITACE.

V3      

PORCELAIN TILE / 3 COLORS / 1 SIZE





# ITACE.

PORCELAIN TILE  
3 COLOR\_ CREAM/GOLDEN/GRIS  
1 SIZE\_  
7,47"x47,22"RECTIFIED(19,5x120cm)  
MATT



ITACE CREAM  
19,5x120 cm. M  
7,47"x47,22"  
RECTIFIED



ITACE GOLDEN  
19,5x120 cm. M  
7,47"x47,22"  
RECTIFIED



ITACE GREY  
19,5x120 cm. M  
7,47"x47,22"  
RECTIFIED

## PACKING

DIMENSIONES DE TRABAJO (mm)	ESPESOR (mm)	PZAS CAJA	M2 CAJA	CAJA / PALET	M2 PALET	PESO MÁXIMO CAJA	PESO PALET PROMEDIO
195-1200	10,3	4	0,94	48	45,12	23	1060





# LOFTWOOD.



PORCELAIN TILE / 5 COLORS / 1 SIZE





# LOFTWOOD.



PORCELAIN TILE  
 5 COLOR\_ DARK/NATURAL/NOGAL/LIGHT/  
 PERLA  
 1 SIZE\_  
 7,47"x47,22"RECTIFIED(19,5x120cm)  
 MATT



LOFTWOOD DARK  
 19,5x120 cm. M  
 7,47"x47,22"  
 RECTIFIED



LOFTWOOD NATURAL  
 19,5x120 cm. M  
 7,47"x47,22"  
 RECTIFIED



LOFTWOOD NOGAL  
 19,5x120 cm. M  
 7,47"x47,22"  
 RECTIFIED



LOFTWOOD LIGHT  
 19,5x120 cm. M  
 7,47"x47,22"  
 RECTIFIED



LOFTWOOD PERLA  
 19,5x120 cm. M  
 7,47"x47,22"  
 RECTIFIED

## PACKING

DIMENSIONES DE TRABAJO (mm)	ESPESOR (mm)	PZAS CAJA	M2 CAJA	CAJA / PALET	M2 PALET	PESO MÁXIMO CAJA	PESO PALET PROMEDIO
195-1200	10,3	4	0,94	48	45,12	23	1060



# FOREST.

v3      

PORCELAIN TILE / 5 COLOR / 1 SIZE





# FOREST.



PORCELAIN TILE  
 5 COLOR\_ DARK/LIGHT/PERLA/WHITE/  
 ANTRACITA  
 1 SIZE\_  
 7,47"x247,22"RECTIFIED(19,5x120cm)  
 MATT



FOREST DARK  
 19,5x120 cm. M  
 7,47"x47,22"  
 RECTIFIED



FOREST LIGHT  
 19,5x120 cm. M  
 7,47"x47,22"  
 RECTIFIED



FOREST PERLA  
 19,5x120 cm. M  
 7,47"x47,22"  
 RECTIFIED



FOREST WHITE  
 19,5x120 cm. M  
 7,47"x47,22"  
 RECTIFIED



FOREST ANTRACITA  
 19,5x120 cm. M  
 7,47"x47,22"  
 RECTIFIED

## PACKING

DIMENSIONES DE TRABAJO (mm)	ESPESOR (mm)	PZAS CAJA	M2 CAJA	CAJA / PALET	M2 PALET	PESO MÁXIMO CAJA	PESO PALET PROMEDIO
195-1200	10,3	4	0,94	48	45,12	23	1060





# FOREST.

PORCELAIN TILE  
 2 COLOR\_ LIGHT/PERLA  
 1 SIZE\_  
 7,47"x247,22"RECTIFIED(19,5x120cm)  
 MATT



FOREST LIGHT  
 19,5x120 cm. M **AD**  
 7,47"x47,22"  
 RECTIFIED



FOREST PERLA  
 19,5x120 cm. M **AD**  
 7,47"x47,22"  
 RECTIFIED

## PACKING

DIMENSIONES DE TRABAJO (mm)	ESPESOR (mm)	PZAS CAJA	M2 CAJA	CAJA / PALET	M2 PALET	PESO MÁXIMO CAJA	PESO PALET PROMEDIO
195-1200	10,3	4	0,94	48	45,12	23	1060



# DECK.



PORCELAIN TILE / 6 COLORS / 1 SIZE



# DECK.



PORCELAIN TILE  
6 COLOR\_ CEREZO/NOGAL/ROBLE/CENIZA/  
NATURAL/GRIS  
1 SIZE\_  
7,47"x247,22"RECTIFIED(19,5x120cm)  
MATT



DECK CEREZO  
19,5x120 cm. M  
7,47"x47,22"  
RECTIFIED



DECK NOGAL  
19,5x120 cm. M  
7,47"x47,22"  
RECTIFIED



DECK ROBLE  
19,5x120 cm. M  
7,47"x47,22"  
RECTIFIED



DECK CENIZA  
19,5x120 cm. M  
7,47"x47,22"  
RECTIFIED



DECK NATURAL  
19,5x120 cm. M  
7,47"x47,22"  
RECTIFIED



DECK GRIS  
19,5x120 cm. M  
7,47"x47,22"  
RECTIFIED



# DECK.

PORCELAIN TILE  
 3 COLOR\_ ROBLE/NATURAL/GRIS  
 1 SIZE\_  
 7,47"x247,22"RECTIFIED(19,5x120cm)  
 MATT



DECK ROBLE  
 19,5x120 cm. M **AD**  
 7,47"x47,22"  
 RECTIFIED



DECK NATURAL  
 19,5x120 cm. M **AD**  
 7,47"x47,22"  
 RECTIFIED



DECK GRIS  
 19,5x120 cm. M **AD**  
 7,47"x47,22"  
 RECTIFIED

## PACKING

DIMENSIONES DE TRABAJO (mm)	ESPESOR (mm)	PZAS CAJA	M2 CAJA	CAJA / PALET	M2 PALET	PESO MÁXIMO CAJA	PESO PALET PROMEDIO
195-1200	10,3	4	0,94	48	45,12	23	1060





# DECAPE.



PORCELAIN TILE / 1 COLOR / 1 SIZE





# DECAPE.

PORCELAIN TILE  
 1 COLOR\_ WHITE  
 1 SIZE\_  
 7,47"x247,22"RECTIFIED(19,5x120cm)  
 MATT



DECAPE  
 19,5x120 cm. M  
 7,47"x47,22"  
 RECTIFIED

## PACKING

DIMENSIONES DE TRABAJO (mm)	ESPESOR (mm)	PZAS CAJA	M2 CAJA	CAJA / PALET	M2 PALET	PESO MÁXIMO CAJA	PESO PALET PROMEDIO
195-1200	10,3	4	0,94	48	45,12	23	1060



# VINTAGE.

V4     

PORCELAIN TILE / 1 COLOR / 1 SIZE





# VINTAGE.

PORCELAIN TILE  
 1 COLOR\_ OLD COLOR  
 1 SIZE\_  
 7,47"x247,22"RECTIFIED(19,5x120cm)  
 MATT



VINTAGE  
 19,5x120 cm. M  
 7,47"x47,22"  
 RECTIFIED

## PACKING

DIMENSIONES DE TRABAJO (mm)	ESPESOR (mm)	PZAS CAJA	M2 CAJA	CAJA / PALET	M2 PALET	PESO MÁXIMO CAJA	PESO PALET PROMEDIO
195-1200	10,3	4	0,94	48	45,12	23	1060





# DOGA.

V4     

PORCELAIN TILE / 2 COLOR / 1 SIZE





# DOGA.

PORCELAIN TILE  
 2 COLOR\_ GREY/DARK  
 1 SIZE\_  
 7,47"x247,22"RECTIFIED(19,5x120cm)  
 MATT



DOGA GREY  
 19,5x120 cm. M  
 7,47"x47,22"  
 RECTIFIED



DOGA DARK  
 19,5x120 cm. M  
 7,47"x47,22"  
 RECTIFIED

## PACKING

DIMENSIONES DE TRABAJO (mm)	ESPESOR (mm)	PZAS CAJA	M2 CAJA	CAJA / PALET	M2 PALET	PESO MÁXIMO CAJA	PESO PALET PROMEDIO
195-1200	10,3	4	0,94	48	45,12	23	1060



# AMBIENT



PORCELAIN TILE / 1 COLOR / 1 SIZE





# AMBIENT.

PORCELAIN TILE  
1 COLOR\_ WOOD  
1 SIZE\_  
7,47"x247,22"RECTIFIED(19,5x120cm)  
MATT



AMBIENT  
19,5x120 cm. M  
7,47"x47,22"  
RECTIFIED

## PACKING

DIMENSIONES DE TRABAJO (mm)	ESPESOR (mm)	PZAS CAJA	M2 CAJA	CAJA / PALET	M2 PALET	PESO MÁXIMO CAJA	PESO PALET PROMEDIO
195-1200	10,3	4	0,94	48	45,12	23	1060



**MYR**  
PORCELÁNICO



# DENVER.

V3     

PORCELAIN TILE / 3 COLORS / 1 SIZE





# DENVER.

PORCELAIN TILE  
3 COLORS\_ MIEL/ROBLE/GRIS  
1 SIZE\_  
7,4"x27,6"(18,8x70cm) MATT



DENVER MIEL  
18,8x70 cm. M  
7,4"x27,6"



DENVER ROBLE  
18,8x70 cm. M  
7,4"x27,6"



DENVER GRIS  
18,8x70 cm. M  
7,4"x27,6"

## PACKING

DIMENSIONES DE TRABAJO (mm)	ESPESOR (mm)	PZAS CAJA	M2 CAJA	CAJA / PALET	M2 PALET	PESO MÁXIMO CAJA	PESO PALET PROMEDIO
188-700	9,5	8	1,053	60	63,18	22,8	1380



**MYR**  
PORCELÁNICO

# WOODART.



PORCELAIN TILE / 4 COLORS / 1 SIZE





# WOODART.

PORCELAIN TILE  
 4 COLORS\_ DARK/LIGHT/PERLA/ANTRACITA  
 1 SIZE\_  
 7,4"x27,6"(18,8x70cm) MATT



WOODART DARK  
 18,8x70 cm. M  
 7,4"x27,6"



WOODART LIGHT  
 18,8x70 cm. M  
 7,4"x27,6"



WOODART PERLA  
 18,8x70 cm. M  
 7,4"x27,6"



WOODART ANTRACITA  
 18,8x70 cm. M  
 7,4"x27,6"

## PACKING

DIMENSIONES DE TRABAJO (mm)	ESPESOR (mm)	PZAS CAJA	M2 CAJA	CAJA / PALET	M2 PALET	PESO MÁXIMO CAJA	PESO PALET PROMEDIO
188-700	9,5	8	1,053	60	63,18	22,8	1380





# EVOQUE.

PORCELAIN TILE  
2 COLORS\_ GRIS/GRAFITO  
1 SIZE\_  
12,75"x12,75"(32,5x32,5cm) MATT



EVOQUE GRIS  
32,5x32,5 cm. M  
12,75"x12,75" **AD**



EVOQUE GRAFITO  
32,5x32,5 cm. M  
12,75"x12,75325" **AD**

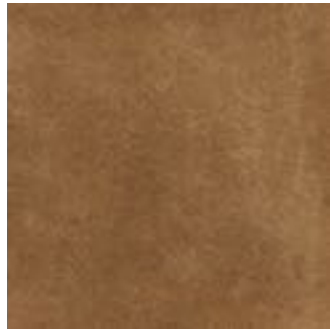
## PACKING

DIMENSIONES DE TRABAJO (mm)	ESPESOR (mm)	PZAS CAJA	M2 CAJA	CAJA / PALET	M2 PALET	PESO MÁXIMO CAJA	PESO PALET PROMEDIO
325-325	8,5	12	1,27	46	58,42	23,5	1025



# ZAMORA.

PORCELAIN TILE  
3 COLORS\_ TERRA/COTTO/GRIS  
1 SIZE\_  
12,75"x12,75"(32,5x32,5cm) MATT



ZAMORA TERRA  
32,5x32,5 cm. M  
12,75"x12,75325" **AD**



ZAMORA COTTO  
32,5x32,5 cm. M  
12,75"x12,75325" **AD**



ZAMORA GRIS  
32,5x32,5 cm. M  
12,75"x12,75325" **AD**

## PACKING

DIMENSIONES DE TRABAJO (mm)	ESPEJOR (mm)	PZAS CAJA	M2 CAJA	CAJA / PALET	M2 PALET	PESO MÁXIMO CAJA	PESO PALET PROMEDIO
325-325	8,5	12	1,27	46	58,42	23,5	1025



# SORIA.

PORCELAIN TILE  
1 COLOR\_  
1 SIZE\_  
12,75"x12,75"(32,5x32,5cm) MATT



SORIA  
32,5x32,5 cm. M  
12,75"x12,75325" **AD**

## PACKING

DIMENSIONES DE TRABAJO (mm)	ESPESOR (mm)	PZAS CAJA	M2 CAJA	CAJA / PALET	M2 PALET	PESO MÁXIMO CAJA	PESO PALET PROMEDIO
325-325	8,5	12	1,27	46	58,42	23,5	1025



# SAN REMO.

PORCELAIN TILE  
2 COLORS\_BLANCO/GRIS  
1 SIZE\_  
12,75"x12,75"(32,5x32,5cm) MATT



SAN REMO PERLA  
32,5x32,5 cm. M  
12,75"x12,75325" **AD**



SAN REMO GRIS  
32,5x32,5 cm. M  
12,75"x12,75325" **AD**

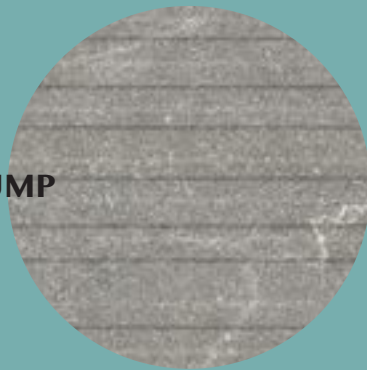
## PACKING

DIMENSIONES DE TRABAJO (mm)	ESPESOR (mm)	PZAS CAJA	M2 CAJA	CAJA / PALET	M2 PALET	PESO MÁXIMO CAJA	PESO PALET PROMEDIO
325-325	8,5	12	1,27	46	58,42	23,5	1025





**BUMP**



**NATURAL**



**TEXTURED**



**BRIGHTNESS**



# PASTA BLANCA

WHITE BODY



# NATURE.

V3   

WHITE BODY / 2 COLORS / 1 SIZE





# NATURE.

WHITE BODY  
 2 COLORS\_ PERLA/GRIS  
 1 SIZE\_  
 11,81"x35,43"(30x90cm)RECTIFIED MATT



NATURE PERLA  
 30x90 cm. M  
 11,81"x35,43"  
 RECTIFIED



NATURE LINE PERLA  
 30x90 cm. M  
 11,81"x35,43"  
 RECTIFIED



NATURE GRIS  
 30x90 cm. M  
 11,81"x35,43"  
 RECTIFIED



NATURE LINE GRIS  
 30x90 cm. M  
 11,81"x35,43"  
 RECTIFIED

## PACKING

DIMENSIONES DE TRABAJO (mm)	ESPESOR (mm)	PZAS CAJA	M2 CAJA	CAJA / PALET	M2 PALET	PESO MÁXIMO CAJA	PESO PALET PROMEDIO
300-900	10,3	4	1,08	56	60,48	21,4	1107



# SERENE.

V3   

WHITE BODY / 3 COLORS / 1 SIZE







# SERENE.

WHITE BODY  
 3 COLORS\_ BLANCO/PERLA/GRIS  
 1 SIZE\_  
 11,81"x35,43"(30x90cm) RECTIFIED MATT



SERENE BLANCO  
 30x90 cm. M  
 11,81"x35,43"  
 RECTIFIED



SERENE NAXOS BLANCO  
 30x90 cm. M  
 11,81"x35,43"  
 RECTIFIED



SERENE PERLA  
 30x90 cm. M  
 11,81"x35,43"  
 RECTIFIED



SERENE NAXOS PERLA  
 30x90 cm. M  
 11,81"x35,43"  
 RECTIFIED



SERENE GRIS  
 30x90 cm. M  
 11,81"x35,43"  
 RECTIFIED



SERENE NAXOS GRIS  
 30x90 cm. M  
 11,81"x35,43"  
 RECTIFIED

## PACKING

DIMENSIONES DE TRABAJO (mm)	ESPESOR (mm)	PZAS CAJA	M2 CAJA	CAJA / PALET	M2 PALET	PESO MÁXIMO CAJA	PESO PALET PROMEDIO
300-900	10,3	4	1,08	56	60,48	21,4	1107



# ELITE.



WHITE BODY / 3 COLORS / 1 SIZE





# ELITE.

WHITE BODY  
 3 COLORS\_ PERLA/GRIS/GRAFITO  
 1 SIZE\_  
 11,81"x35,43"(30x90cm) RECTIFIED MATT



ELITE PERLA  
 30x90 cm. M  
 11,81"x35,43"  
 RECTIFIED



ELITE LINE PERLA  
 30x90 cm. M  
 11,81"x35,43"  
 RECTIFIED



ELITE GRIS  
 30x90 cm. M  
 11,81"x35,43"  
 RECTIFIED



ELITE LINE GRIS  
 30x90 cm. M  
 11,81"x35,43"  
 RECTIFIED



ELITE GRAFITO  
 30x90 cm. M  
 11,81"x35,43"  
 RECTIFIED



ELITE LINE GRAFITO  
 30x90 cm. M  
 11,81"x35,43"  
 RECTIFIED

## PACKING

DIMENSIONES DE TRABAJO (mm)	ESPESOR (mm)	PZAS CAJA	M2 CAJA	CAJA / PALET	M2 PALET	PESO MÁXIMO CAJA	PESO PALET PROMEDIO
300-900	10,3	4	1,08	56	60,48	21,4	1107



# JAZZ.



WHITE BODY / 3 COLORS / 1 SIZE / 1 DECOR







# JAZZ.

WHITE BODY  
 3 COLORS\_ PERLA/GRIS/GRAFITO  
 1 SIZE\_  
 11,81"x35,43"(30x90cm) RECTIFIED MATT



JAZZ PERLA 30x90 cm. M  
 11,81"x35,43" RECTIFIED



JAZZ LINE PERLA 30x90 cm. M  
 11,81"x35,43" RECTIFIED



JAZZ GRIS 30x90 cm. M  
 11,81"x35,43" RECTIFIED



JAZZ LINE GRIS 30x90 cm. M  
 11,81"x35,43" RECTIFIED



JAZZ GRAFITO 30x90 cm. M  
 11,81"x35,43" RECTIFIED



JAZZ LINE GRAFITO 30x90 cm. M  
 11,81"x35,43" RECTIFIED



DECOR JAZZ 30x90 cm. M  
 11,81"x35,43" RECTIFIED

## PACKING

DIMENSIONES DE TRABAJO (mm)	ESPESOR (mm)	PZAS CAJA	M2 CAJA	CAJA / PALET	M2 PALET	PESO MÁXIMO CAJA	PESO PALET PROMEDIO
300-900	10,3	4	1,08	56	60,48	21,4	1107



# CARRARA.

V3   

WHITE BODY / 1 COLOR / 1 SIZE





# CARRARA.

WHITE BODY  
 1 COLOR\_ GRIS  
 1 SIZE\_  
 11,81"x35,43"(30x90cm) RECTIFIED  
 MATT/BRILLO



CARRARA GRIS MATE 30x90 cm. M  
 11,81"x35,43" RECTIFIED



CARRARA LINE GRIS MATE 30x90 cm. M  
 11,81"x35,43" RECTIFIED



CARRARA BLUM GRIS MATE 30x90 cm. M  
 11,81"x35,43" RECTIFIED



CARRARA GRIS BRILLO 30x90 cm. B  
 11,81"x35,43" RECTIFIED



CARRARA LINE GRIS BRILLO 30x90 cm. B  
 11,81"x35,43" RECTIFIED



CARRARA BLUM GRIS BRILLO 30x90 cm. M  
 11,81"x35,43" RECTIFIED

## PACKING

DIMENSIONES DE TRABAJO (mm)	ESPESOR (mm)	PZAS CAJA	M2 CAJA	CAJA / PALET	M2 PALET	PESO MÁXIMO CAJA	PESO PALET PROMEDIO
300-900	10,3	4	1,08	56	60,48	21,4	1107



# SKY.

V3   

WHITE BODY / 5 COLORS / 1 SIZE



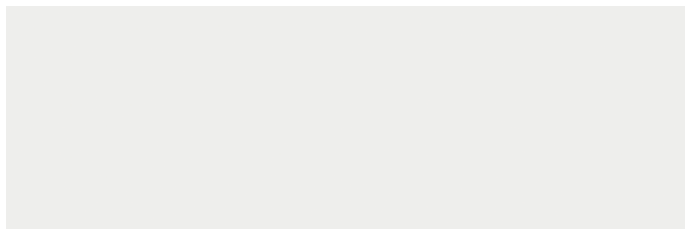




# SKY.



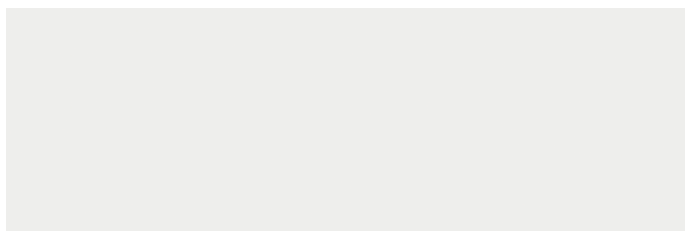
WHITE BODY  
5 COLOR\_ BLANCO NIEVE/BLANCO/GRIS/  
GRAFITO/CREMA  
1 SIZE\_  
11,81"x35,43"(30x90cm) RECTIFIED  
MATT/BRILLO



BLANCO NIEVE BRILLO 30x90 cm. B  
11,81"x35,43"



BLANCO NIEVE LINE BRILLO 30x90 cm. B  
11,81"x35,43"



SKY BLANCO 30x90 cm. M  
11,81"x35,43" RECTIFIED



SKY LINE BLANCO 30x90 cm. M  
11,81"x35,43" RECTIFIED



SKY GRIS 30x90 cm. M  
11,81"x35,43" RECTIFIED



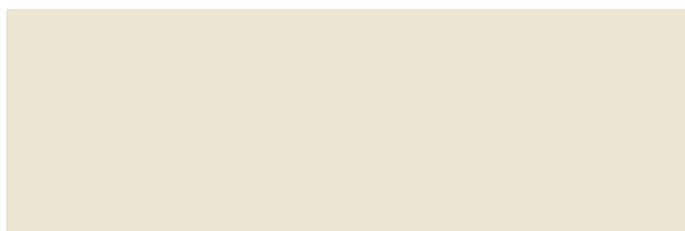
SKY LINE GRIS 30x90 cm. M  
11,81"x35,43" RECTIFIED



SKY GRAFITO 30x90 cm. M  
11,81"x35,43" RECTIFIED



SKY LINE GRAFITO 30x90 cm. M  
11,81"x35,43" RECTIFIED



SKY CREMA 30x90 cm. M  
11,81"x35,43" RECTIFIED



SKY LINE CREMA 30x90 cm. M  
11,81"x35,43" RECTIFIED



BLANCO NIEVE BLUM BRILLO 30x90 cm. B  
11,81"x35,43"



SKY BLUM BLANCO 30x90 cm. M  
11,81"x35,43" RECTIFIED



SKY BLUM GRIS 30x90 cm. M  
11,81"x35,43" RECTIFIED



SKY BLUM GRAFITO 30x90 cm. M  
11,81"x35,43" RECTIFIED



SKY BLUM CREMA 30x90 cm. M  
11,81"x35,43" RECTIFIED

# ICON.



WHITE BODY / 3 COLORS / 1 SIZE





# ICON.

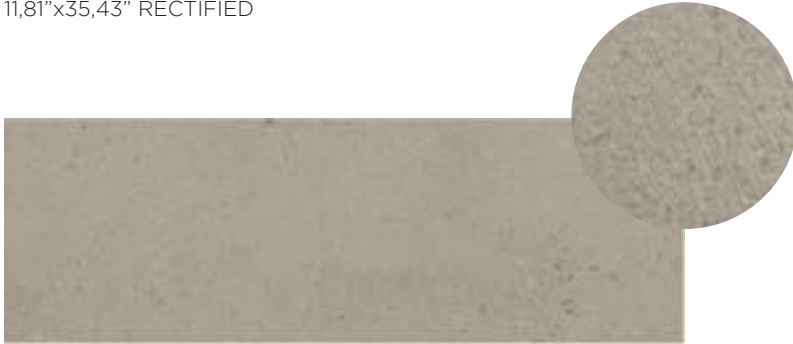
WHITE BODY  
 3 COLORS\_ PERLA/GRIS/BONE  
 1 SIZE\_  
 11,81"x35,43"(30x90cm) RECTIFIED MATT



ICON PERLA 30x90 cm. M  
 11,81"x35,43" RECTIFIED



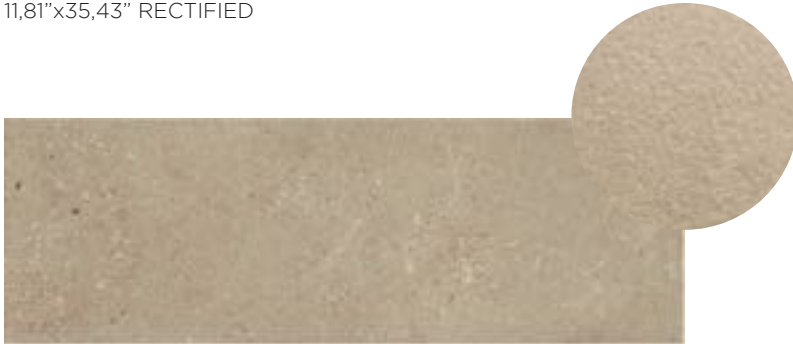
ICON NAXOS PERLA 30x90 cm. M  
 11,81"x35,43" RECTIFIED



ICONGRIS 30x90 cm. M  
 11,81"x35,43" RECTIFIED



ICON NAXOS GRIS 30x90 cm. M  
 11,81"x35,43" RECTIFIED



ICON BONE 30x90 cm. M  
 11,81"x35,43" RECTIFIED



ICON NAXOS BONE 30x90 cm. M  
 11,81"x35,43" RECTIFIED

## PACKING

DIMENSIONES DE TRABAJO (mm)	ESPESOR (mm)	PZAS CAJA	M2 CAJA	CAJA / PALET	M2 PALET	PESO MÁXIMO CAJA	PESO PALET PROMEDIO
300-900	10,3	4	1,08	56	60,48	21,4	1107



# ROYAL.



WHITE BODY / 2 COLORS / 1 SIZE







# ROYAL.

WHITE BODY  
 3 COLORS\_ PERLA/MARFIL  
 1 SIZE\_  
 11,81"x35,43"(30x90cm) RECTIFIED  
 BRILLO



ROYAL PERLA 30x90 cm. B  
 11,81"x35,43"



ROYAL LINE PERLA 30x90 cm. B  
 11,81"x35,43"



ROYAL BLUM PERLA 30x90 cm. B  
 11,81"x35,43"



ROYAL MARFIL 30x90 cm. B  
 11,81"x35,43"



ROYAL LINE MARFIL 30x90 cm. B  
 11,81"x35,43"



ROYAL BLUM MARFIL 30x90 cm. B  
 11,81"x35,43"

## PACKING

DIMENSIONES DE TRABAJO (mm)	ESPESOR (mm)	PZAS CAJA	M2 CAJA	CAJA / PALET	M2 PALET	PESO MÁXIMO CAJA	PESO PALET PROMEDIO
300-900	10,3	4	1,08	56	60,48	21,4	1107



# SENA.



WHITE BODY / 2 COLORS / 1 SIZE / 1 DECOR





# SENA.

WHITE BODY  
 3 COLORS\_ PERLA/GRIS/GRAFITO  
 1 SIZE\_  
 11,81"x35,43"(30x90cm) RECTIFIED MATT



SENA PERLA 30x90 cm. M  
 11,81"x35,43" RECTIFIED



SENA LINE PERLA 30x90 cm. M  
 11,81"x35,43" RECTIFIED



SENA GRIS 30x90 cm. M  
 11,81"x35,43" RECTIFIED



SENA LINE GRIS 30x90 cm. M  
 11,81"x35,43" RECTIFIED



SENA GRAFITO 30x90 cm. M  
 11,81"x35,43" RECTIFIED



SENA LINE GRAFITO 30x90 cm. M  
 11,81"x35,43" RECTIFIED

## PACKING

DIMENSIONES DE TRABAJO (mm)	ESPESOR (mm)	PZAS CAJA	M2 CAJA	CAJA / PALET	M2 PALET	PESO MÁXIMO CAJA	PESO PALET PROMEDIO
300-900	10,3	4	1,08	56	60,48	21,4	1107



SENA NAXOS PERLA 30x90 cm. M  
11,81"x35,43" RECTIFIED



SENA NAXOS GRIS 30x90 cm. M  
11,81"x35,43" RECTIFIED



SENA NAXOS GRAFITO 30x90 cm. M  
11,81"x35,43" RECTIFIED



SENA DECOR MIX 30x90 cm. M  
11,81"x35,43" RECTIFIED

# CARACTERÍSTICAS TÉCNICAS

## TECHNICAL CHARACTERISTICS

### Tolerancia según Norma UNE EN 14411. Tolerante according to european Standard UNE EN 14411

Revestimiento B111  
Monococción porosa  
Baldosas cerámicas,  
prensadas en seco, para  
paredes interiores

Pavimento B11a  
Monococción gres  
Baldosas cerámicas, pren-  
sadas en seco, para suelos  
y paredes interiores

Calidad superficial. Superficial quality.	El 95% de las baldosas deberán estar libres de defectos visibles que puedan perjudicar el aspecto del recubrimiento cerámico. 95% of the tiles will have to be out of visible faults that can prejudice the look of the tile on the upper lay.		UNE EN ISO 10545-2
<b>LONGITUD/ANCHURA   LENGTH/WIDTH</b>			
Desviación admisible de la medida de cada baldosa con respecto a la dimensión de fabricación (W). Admissible deviation of the average size of each tile in relation to the work size.	± 0.5% ó ± 2 mm.	± 0.6% ó ± 2 mm.	UNE EN ISO 10545-2
Desviación admisible de la medida de cada baldosa con respecto de la media de 10 probetas. Admissible deviation of the average size of each tile from the average size of 10 test specimens.	± 0.5% ó ± 2 mm.	± 0.6% ó ± 2 mm.	UNE EN ISO 10545-2
Desviación admisible del grosor medio de cada baldosa con respecto a la dimensión de fabricación (mm). Admissible deviation of the average thickness of each tile from the work size thickness (mm).	± 10% ó ± 0.5 mm.	± 5% ó ± 0,5 mm.	UNE EN ISO 10545-2
Máxima desviación de rectitud con relación a la dimensión de fabricación correspondiente. Maximum deviation from straightness, related to the corresponding manufacture sizes.	± 0.3% ó ± 1.5 mm.	± 0.5% ó ± 1,5 mm.	UNE EN ISO 10545-2
Máxima desviación de ortogonalidad con relación dimensión de fabricación correspondiente. Maximum deviation from rectangularity related to the corresponding work sizes.	± 0.5% ó ± 2 mm.	± 0.5% ó ± 2 mm.	UNE EN ISO 10545-2
<b>PLANITUD DE SUPERFICIE   SURFACES FLATNESS</b>			
Curvatura central con relación a la diagonal calculada con la dimensión de fabricación. Central curvature related to the diagonal calculated from the work size.	+0.5% a -0.3% +2 mm. a -1.5 mm.	± 0.5% ó ± 2 mm.	UNE EN ISO 10545-2
Curvatura lateral con relación a la dimensión de fabricación correspondiente. Edge curvature related to the corresponding work size.	+0.5% a -0.3% +2 mm. a -1.2 mm.	± 0.5% ó ± 2 mm.	UNE EN ISO 10545-2
Alabeo con relación a la diagonal calculada con la dimensión de fabricación. Warpage related to the diagonal calculated from the work sizes.	± 0.5% ó ± 2 mm.	± 0.5% ó ± 2 mm.	UNE EN ISO 10545-2
<b>PROPIEDADES FÍSICO-QUÍMICAS   PHYSICAL &amp; CHEMICAL</b>			
Absorción de agua; % en peso. Determination of water absorption: % in weight.	E>10%	3%<E≤6%	UNE EN ISO 10545-3
Resistencia a flexión, N/mm <sup>2</sup> Fuerza de rotura (N) Determination of modulus of rupture, N/mm <sup>2</sup> .	>15N/mm <sup>2</sup> (≥600N)	≥20N/mm <sup>2</sup> (≥1000N)	UNE EN ISO 10545-4
Resistencia a la abrasión superficial (PEI I a IV) Determination of resistance to surface abrasion.		Clase indicada por el fabricante. Depende del modelo	UNE EN ISO 10545-7
Coefficiente de Dilatación Térmica Lineal de Temperatura ambiente a 100°C (k-1). Coefficient of linear thermal expansion at room temperatura at 100°C.	Máximo 9*10 <sup>-6</sup>	Máximo 9*10 <sup>-6</sup>	UNE EN ISO 10545-8
Resistencia al choque térmico. Determination of resistance to thermal shock.	Exigida	Exigida	UNE EN ISO 10545-9
Resistencia al cuarteo. Determination resistance to crazing.	Exigida	Exigida	UNE EN ISO 10545-11
Resistencia a la helada. Determination of forzen resistance.		Exigida por acuerdo	UNE EN ISO 10545-12
Resistencia a las manchas. Determination resistance to staining.	Mínimo 3	Mínimo 3	UNE EN ISO 10545-14
Resistencia a productos domésticos de limpieza. Determination resistance to household chemical.	Mínimo B	Mínimo B	UNE EN ISO 10545-13
Resistencia a ácidos y álcalis. Determination resistance to acids and alcalis.	Por acuerdo según la clase de resistencia química indicada por el fabricante. According to the chemical resistance class indicated by the manufacturer.		UNE EN ISO 10545-13

### PACKING

DIMENSIONES DE TRABAJO (mm)	ESPESOR (mm)	PZAS CAJA	M2 CAJA REALES	CAJA / PALET	M2 PALET	PESO MÁXIMO CAJA	PESO PALET PROMEDIO
300-900	10,3	4	1,08	56	60,48	21,4	1107

\*existen variaciones en los relieves

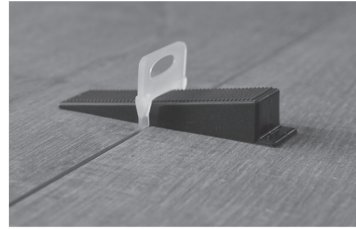
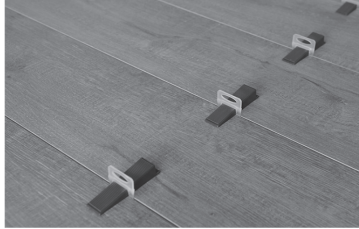
Normas y Recomendaciones
1 No mezcle cajas de distintas tonalidades (van marcadas).
2 Recomendamos mezclar el producto de varias cajas del mismo tono.
3 Todos los productos cerámicos presentan matices de color dentro del mismo lote de producción que permite enfatizar la belleza del producto, formando siempre un conjunto armónico.
4 No use ácidos fuertes para la limpieza.
5 No se recomienda una dirección determinada de alicatado.
6 El instalador debe comprobar posibles defectos y diferencias de color y calibre en el producto antes de su colocación.
7 El fabricante no aceptará ninguna reclamación después de la instalación del material.
8 Se recomienda la colocación con junta no inferior a 2 mm en ninguno de sus productos. Para más información consultar el catálogo.

Rules and Suggestions
1 Do not mix boxes of different shades (they are labeled).
2 We recommend mixing the product of several boxes of the same shade.
3 All ceramic products present color shades within the same production lot that emphasizes the beauty of the product, always forming a harmonious whole.
4 Do not clean with strong acids.
5 Without specific tiling direction recommended.
6 The installer must check the product for possible defects of color and size differences before placing the product.
7 The manufacturer will not accept claims once the product is placed.
8 We recommend a minimum joint of 2 mm for all products.

Normes et Recommendations
1 Ne pas mélanger de boîtes de différentes tonalités (marqué sur la boîte)
2 Nous recommandons de mélanger le produit de plusieurs boîtes de la même tonalité.
3 Tous les carreaux ont des nuances de couleur dans le même lot de production qui peut mettre de l'accent sur la beauté du produit, toujours formant un ensemble harmonieux.
4 Ne pas utiliser d'acides forts pour le nettoyage.
5 Nous ne recommandons pas une direction particulière à l'heure de la pose.
6 Le poseur doit vérifier les éventuels défauts et les différences de couleur et calibre du produit avant la pose.
7 Le fournisseur n'acceptera aucune réclamation après la pose du produit.
8 Nous recommandons la pose de tous ces produits avec une joint minimum de 2 mm. Pour plus d'information veuillez bien consulter le catalogue.

المعايير و التوصيات
1 - لا تخلط صناديق من درجة ألوان مختلفة. الصناديق معلمة
2 يوصى بخلط المنتج مع عدة صناديق من نفس درجة ألوان
3 منتجات جميع الصناديق لها درجات من اللون ضمن نفس دفعة الإنتاج التي تسمح للتأكيد على جاذبية المنتج و تشكيل متناسق و دائما
4 لا تستخدم الأحماض القوية للتنظيف
5 لا يصح استعمال اتجاه معين للتثبيت
6 على المثبت أن يتحقق من وجود العيوب و الاختلاف في اللون و الحجم للمنتج قبل الرضع و التثبيت
7 المصنع لن يقبل أي طلب تعويض بعد تركيب البلاط
8 ينصح باستعمال فرامل بما لا يقل عن 2 مم في أي من منتجاتها لمزيد من المعلومات الرجاء الاطلاع على الكتالوج

## SISTEMA DE NIVELACIÓN/ LEVELLING SYSTEM



Autonivela la altura de revestimientos y pavimentos.

Self-levels the height of wall and floor tiles.

تسوية آلية لقطع البلاط و الجدار

Fácil fijación y extracción de la prótesis.

Easy fixing and levelling of prothesis.

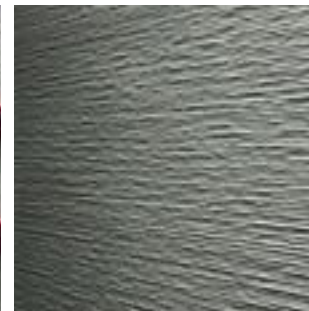
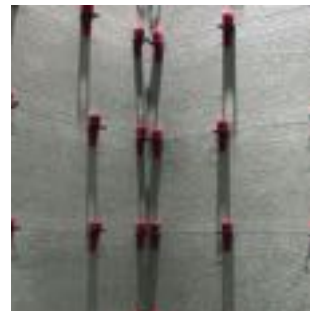
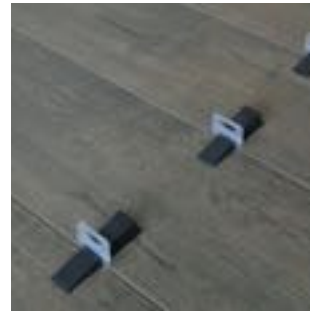
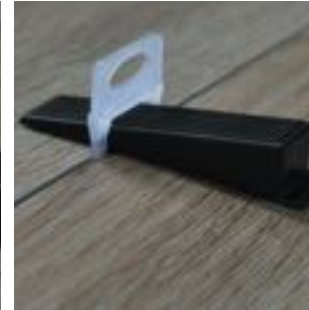
سهل التثبيت و ازالة التركيبات

Consigue la nivelación de piezas deseada con un perfecto acabado.

Get an excellent levelling of pieces with a perfect finish.

تتحصل على تسوية في التركيب جد عالية

<https://www.youtube.com/watch?v=HYn1HMEbV9Q>







Pavimento



Revestimiento



Rectificado



Relieve



Anti Hielo



Anti-Slip



Absorción



Pie calzado



Limpieza



Químicos



Resist. Manchas



Resist. Temp.



Variacion



LOW SHADE VARIATION  
PRODUCTO DESTONIFICADO  
PRODUIT DÉMANCÉ  
PRODUKT MIT FARBABWEICHUNGEN



MEDIUM SHADE VARIATION  
DESTONIFICACION SUSTANCIAL  
LÉGÈREMENT DÉMANCÉ  
PRODUKT MIT HOHEN FARBABWEICHUNGEN



HIGH SHADE VARIATION  
PRODUCTO MUY DESTONIFICADO  
PRODUIT TRÈS DÉMANCÉ  
PRODUKT MIT SEHR HOHEN FARBABWEICHUNGEN

La Política de Calidad y Medioambiente de Cerámicas Myr, s.l., empresa especialista en la fabricación y comercialización de pavimentos y revestimientos cerámicos, desde hace más de 45 años, tiene como fin, única y exclusivamente, lograr la plena satisfacción de nuestros clientes al ver cumplidas sus expectativas pedido tras pedido. Esto lo conseguimos aplicando nuestra filosofía, basada en los siguientes principios:

- Productos innovadores y fiables.
- Diseño.
- Cobertura nacional e internacional.
- Puntualidad en los plazos de entrega de materiales.
- Incidencias cero.
- Protección del Medioambiente, optimizando los recursos disponibles, priorizando su recuperación y reutilización.
- Cumplimiento de la legislación vigente acuerdos suscritos con los clientes, u otras organizaciones tanto de forma individual como sectorial

Esta estrategia de negocio nos permitirá aumentar día a día nuestra posición en el mercado y diferenciarnos del resto de competidores.

La Dirección de Cerámicas Myr, s.l. está convencida de que esto sólo podrá alcanzarse mediante:

- La atención de las necesidades particulares de cada cliente, proporcionando las soluciones cerámicas más adecuadas, en cada caso, y económicamente viables.
- El compromiso con la mejora continua de nuestro sistema de gestión, procesos y servicios, de Calidad y Medioambiente.
- El compromiso de cumplir con los requisitos de cliente, del Medioambiente y cualquier otro que sea de aplicación a nuestra actividad y al producto que comercializamos.
- Unas instalaciones de fabricación equipadas con las últimas tecnologías de decoración cerámica.
- La atención a las necesidades y expectativas de todas las partes interesadas en el desarrollo de nuestro negocio.
- La capacitación continua del personal en el desempeño de sus actividades.

Esta Política debe ser comunicada, entendida y aceptada por todos, considerándose esta Dirección como la primera en asumir las directrices descritas. Anualmente se definirán unos objetivos coherentes con lo anterior, que todos deberemos tratar de cumplir.

Alcora,30 julio de 2018



*RECOMMENDATION FOR USAGE BASED ON P.E.I. RATING*

## GRUPO I - CLASS I

Resistencia débil a la abrasión. Los productos abrasivos deben ser eliminados.  
Recomendado: baños y dormitorios de viviendas privadas. Zonas de tránsito y calzado suave.

*Weak resistance to abrasion. Abrasive products should be removed.  
Recommended for: private bedrooms and bathrooms and low transit areas with soft footwear.*

## GRUPO II - CLASS II

Resistencia débil a la abrasión.  
Recomendado: baños y dormitorios de viviendas privadas, excepto oficinas. Zonas de tránsito moderado con calzado suave.

*Weak resistance to abrasion. Abrasive products should be removed.  
Recommended for: private bedrooms and bathrooms except offices and moderate transit areas with soft footwear*

## GRUPO III - CLASS III

Resistencia media a la abrasión.  
Recomendado: todas las habitaciones de viviendas privadas. Zonas de tránsito regular con calzado normal.

*Medium resistance to abrasion.  
Recommended for: any private room and regular transit areas with regular footwear.*

## GRUPO IV - CLASS IV

Resistencia relativamente fuerte a la abrasión.  
Recomendado: para todas las habitaciones de una vivienda, incluido cocinas, así como en lugares públicos.  
Zonas de tránsito medio-intenso con calzado normal.

*Medium to high resistance to abrasion.  
Recommended for: any private room including kitchens, public areas and medium to high transit areas with regular footwear.*

## GRUPO V - CLASS V





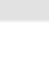
Resistencia fuerte a la abrasión.  
Recomendado: todos los lugares publicos y privados.  
Zonas de tránsito intenso con calzado normal.

*High resistance to abrasion.  
Recommended for: any private and public areas and high transit areas with regular footwear.*

Esta clasificación es válida para la aplicación en condiciones normales. Téngase en cuenta el tipo de calzado, tipo de tráfico y métodos de limpieza desaconsejados.  
El pavimento debe ser protegido ante el rayado y la suciedad en la entrada de edificios a través de algún medio de protección.

*This classification is valid for the given applications in normal conditions. Consideration should be given to the footwear, type of traffic and cleaning methods excepted and the floors should be adequately protected against scratching dirt at the entrances to buildings by interposing footwear clearing devices.*









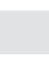

## LONGITUD/ANCHURA // LENGTH /WIDTH

<b>Desviación admisible de la medida de cada baldosa con respecto a la dimensión de fabricación (w)</b> <i>Admissible deviation of the average size of each tile in relation to the work size.</i>		+/- 0,6% ó +/- 2mm	UNE EN ISO 10545-2
<b>Desviación admisible de la medida de cada baldosa con respecto a la dimensión de la medida de 10 probetas</b> <i>Admissible deviation of the average size of each tile in relation to the work size of 10 test specimens.</i>		+/- 0,6% ó +/- 2mm	UNE EN ISO 10545-2
<b>Desviación admisible del grosor medio de cada baldosa con respecto a la dimensión de fabricación (mm)</b> <i>Admissible deviation of the average thickness of each tile from the work size thickness (mm)</i>		+/- 5% ó +/- 0,5mm	UNE EN ISO 10545-2
<b>Máxima desviación con rectitud con relación dimensión de fabricación correspondiente</b> <i>Maximum deviation from straightness, related to the corresponding manufactures sizes.</i>		+/- 0, 5% ó +/- 1,5mm	UNE EN ISO 10545-2
<b>Maxima desviación de ortogonalidad con relación dimensión de fabricación correspondiente</b> <i>Maximum deviation from rectangularity related to the corresponding work sizes</i>		+/- 0, 5% ó +/- 2mm	UNE EN ISO 10545-2

## PLANITUD DE SUPERFICIE // SURFACES FLATNESS

<b>Curvatura central con relación a la diagonal calculada con la dimensión de fabricación</b> <i>Central curvature related to the diagonal calculated from the work size</i>		+/- 0,5% ó +/- 2mm	UNE EN ISO 10545-2
<b>Curvatura lateral con relación a la dimensión de fabricación correspondiente</b> <i>Central curvature related to the diagonal calculated from the work size</i>		0,5% ó +/- 2mm	UNE EN ISO 10545-2
<b>Alabeo con relación a la diagonal calculada con la dimensión de fabricación</b> <i>Warpage related to the diagonal calculated from the work size</i>		0,5% ó +/- 2mm	UNE EN ISO 10545-2

## PROPIEDADES FÍSICO-QUÍMICAS // PHYSICAL & CHEMICAL

<b>Absorción de agua; % en peso</b> <i>Determination of water absorption: % in weight</i>		E≤0,5%	UNE EN ISO 10545-3
<b>Resistencia a la flexión, N/mm2 Fuerza de rotura (N)</b> <i>Breaking strength, /mm2 strength breaking (N)</i>		>35N/mm2(>1300N)	UNE EN ISO 10545-4
<b>Resistencia a la abrasión superficial</b> <i>Resistance to surface abrasion</i>		Clase indicada por el fabricante. Depende del modelo	UNE EN ISO 10545-7
<b>Coefficiente de dilatación Térmica Lineal de temperatura ambiente a 100° C (K-1)</b> <i>Coefficient of linear thermal expansion at room temperatura at 100°C</i>		Exigida	
<b>Resistencia al choque térmico</b> <i>Determination of resistance to thermal shock</i>		Exigida	UNE EN ISO 10545-9
<b>Resistencia al cuarteo</b> <i>Determination resistnace to crazing</i>		Exigida	UNE EN ISO 10545-11
<b>Resistencia a la helada</b> <i>Determination resistance to frost</i>		Exigida	UNE EN ISO 10545-12
<b>Resistencia al deslizamiento</b> <i>Admissible deviation of the average thickness of each tile from the work size thickness (mm)</i>		Clase indicada por el fabricante. Depende del modelo	CEN/TS 16165
<b>Resistencia a las manchas</b> <i>Resistance to stains</i>		Mínimo 3	UNE EN ISO 10545-14
<b>Resistencia a productos domésticos de limpieza</b> <i>Resistance to household cleaning products</i>		Mínimo B	UNE EN ISO 10545-13
<b>Resistencia a ácidos y alcalinos</b> <i>Resistance to acids and alkalines</i>		Clase indicada por el fabricante.	UNE EN ISO 10545-13

## PACKING

DIMENSIONES DE TRABAJO (mm)	ESPESOR (mm)	PZAS CAJA	M2 CAJA REALES	CAJA / PALET	M2 PALET	PESO MÁXIMO CAJA	PESO PALET PROMEDIO
295-595 (RECTIFIED)	9,3	6	1,05	60	63,2	24	1370
300-600	9,3	6	1,08	60	64,8	24	1406
600-1200 (RECTIFIED)	10,2	2	1,44	30	43,20	36	1039
600-600	9,3	4	1,44	30	43,2	32	900
595-595 (RECTIFIED)	9,3	4	1,42	30	42,6	32	923
750-750 (RECTIFIED)	9,7	3	1,69	28	47,32	40	1080
20-120 (RECTIFIED)	10,2	4	0,94	48	45,12	21	1061
188-700	9,5	8	1,053	60	63,18	22,8	1380
325-325	8,5	12	1,27	46	58,42	23,5	1025

## CLASIFICACIÓN DE LOS SUELOS SEGÚN SUA1 / CLASSIFICATION OF FLOORS UNDER SUA1

RESISTENCIA AL DESLIZAMIENTO SLIP RESISTANCE	CLASE CLASS
Rd ≤ 15	0
15 < Rd ≤ 35	1
35 < Rd ≤ 45	2
Rd > 45	3

DETERMINACIÓN DEL VALOR DE LA RESISTENCIA AL DESLIZAMIENTO / RESBALAMIENTO DE LOS PAVIMENTOS SIN PULIR (USRV) - ENV 12633.  
 DETERMINATION OF THE ANTI SLIPS / SLIDE VALUE OF UNPOLISHED PAVINGS (USRV) - UNE - ENV 12633

### CLASE EXIGIBLE A LOS SUELOS SEGÚN SUA 1 EN FUNCIÓN DE SU LOCALIZACIÓN / CLASS REQUIRED OF FLOORS UNDER SUA1 IN ACCORDANCE WITH THEIR LOCATION

LOCALIZACIÓN Y CARACTERÍSTICA DEL SUELO / LOCATION AND CHARACTERISTICS OF FLOOR	CLASE / CLASS
ZONAS INTERIORES SECAS / DRY INDOOR AREAS:	
* SUPERFICIES CON PENDIENTE MENOR QUE EL 6% / SUFACES WITH A GRADIENT OF LESS THAN 6%	1
* SUPERFICIES CON PENDIENTE IGUAL O MAYOR QUE EL 6% Y ESCALERAS / SURFACES WITH A GRADIENT EQUAL TO OR GREATER THAN 6% AND STAIRS	2
ZONAS INTERIORES HÚMEDAS, TALES COMO BAÑOS, COCINAS, PISCINAS CUBIERTAS, ETC (1) / WET INDOOR AREAS, SUCH AS BATHROOMS, KITCHENS, COVERED POOLS, ETC (1):	
* SUPERFICIES CON PENDIENTE MENOR QUE EL 6% / SUFACES WITH A GRADIENT OF LESS THAN 6%	2
* SUPERFICIES CON PENDIENTE IGUAL O MAYOR QUE EL 6% Y ESCALERAS / SURFACES WITH A GRADIENT EQUAL TO OR GREATER THAN 6% AND STAIRS	3
ZONAS INTERIORES DONDE ADEMÁS DE AGUA, PUEDA HABER AGENTES QUE REDUZCAN LA RESISTENCIA AL DESLIZAMIENTO (GRASAS, LUBRICANTES, ETC) TALES COMO COCINAS INDUSTRIALES, MATADEROS, GARAJES, ZONA DE USO INDUSTRIAL, ETC. / INDOOR AREAS WHERE ALMOST WATER CAN BE AGENTS WHICH REDUCE SLIP RESISTANCE (GREASE, LUBRICANTS, ETC) SUCH AS INDUSTRIAL KITCHENS, SLAUGHTERHOUSE, CAR PARKS, AREAS DEDICATED TO INDUSTRIAL USE, ETC	3
ZONAS EXTERIORES. PISCINAS (2) / OUTDOOR AREAS. POOLS (2)	3

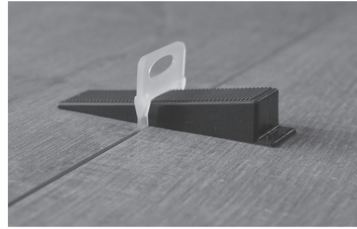
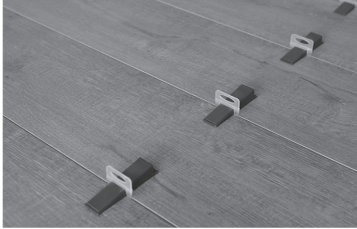
Normas y Recomendaciones
1 No mezcle cajas de distintas tonalidades (van marcadas).
2 Recomendamos mezclar el producto de varias cajas del mismo tono.
3 Todos los productos cerámicos presentan matices de color dentro del mismo lote de producción que permite enfatizar la belleza del producto, formando siempre un conjunto armónico.
4 No use ácidos fuertes para la limpieza.
5 No se recomienda una dirección determinada de alicatado.
6 El instalador debe comprobar posibles defectos y diferencias de color y calibre en el producto antes de su colocación.
7 El fabricante no aceptará ninguna reclamación después de la instalación del material.
8 Se recomienda la colocación con junta no inferior a 2 mm en ninguno de sus productos. Para más información consultar el catálogo.

Rules and Suggestions
1 Do not mix boxes of different shades (they are labeled).
2 We recommend mixing the product of several boxes of the same shade.
3 All ceramic products present color shades within the same production lot that emphasizes the beauty of the product, always forming a harmonious whole.
4 Do not clean with strong acids.
5 Without specific tiling direction recommended.
6 The installer must check the product of possible defects of color and size differences before placing the product.
7 The manufacturer will not accept claims once the product is placed.
8 We recommend a minimum joint of 2 mm for all products.

Normes et Recommendations
1 Ne pas mélanger de boîtes de différentes tonalités (marqué sur la boîte)
2 Nous recommandons de mélanger le produit de plusieurs boîtes de la même tonalité.
3 Tous les carreaux ont des nuances de couleur dans le même lot de production qui peut mettre de l'accent sur la beauté du produit, toujours formant un ensemble harmonieux.
4 Ne pas utiliser d'acides forts pour le nettoyage.
5 Nous ne recommandons pas une direction particulière à l'heure de la pose.
6 Le poseur doit vérifier les éventuels défauts et les différences de couleur et calibre du produit avant la pose.
7 Le fournisseur n'acceptera aucune réclamation après la pose du produit.
8 Nous recommandons la pose de tous ces produits avec une joint minimum de 2 mm. Pour plus d'information veuillez bien consultez le catalogue.

المعايير و التوصيات
1 - لا تخلط صناديق من درجة ألوان مختلفة. الصناديق معلّمة
2 يوصى بخلط المنتج مع عدة صناديق من نفس درجة ألوان
3 منتجات جميع الصناديق لها درجات من اللون ضمن نفس دفعة الإنتاج التي تسمح للتأكيد على جمالية المنتج و تشكيل متناسق و دائما
4 لا تستخدم الأحماض القوية للتنظيف
5 لا ينصح استعمال اتجاه معين للتثبيت
6 على المثبت أن يتحقق من وجود العيوب و الاختلاف في اللون و الحجم للمنتج قبل الرضع و التثبيت
7 ينصح باستخدام فراصل بما لا يقل عن 2 مم في أي من منتجاتها
8 لمزيد من المعلومات الرجاء الاطلاع على الكتالوج

## SISTEMA DE NIVELACIÓN/ LEVELLING SYSTEM



Autonivela la altura de revestimientos y pavimentos.

Self-levels the height of wall and floor tiles.

تسوية آلية لقطع البلاط و الجدار

Fácil fijación y extracción de la prótesis.

Easy fixing and levelling of prothesis.

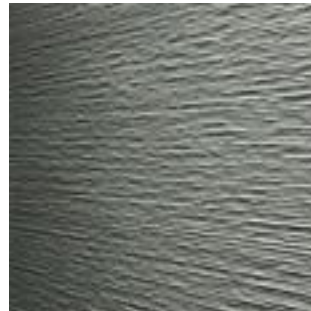
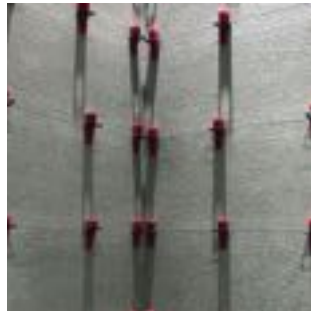
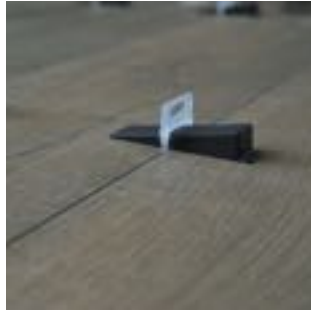
سهل التثبيت و ازالة التركيبات

Consigue la nivelación de piezas deseada con un perfecto acabado.

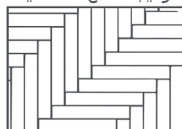
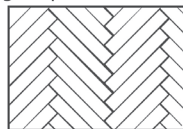
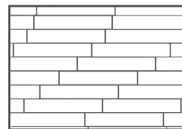
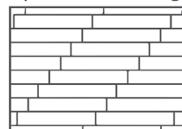
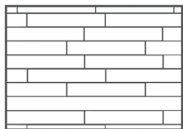
Get an excellent levelling of pieces with a perfect finish.

تتحصل على تسوية جد عالية في التركيب جد عالية

<https://www.youtube.com/watch?v=HYn1HMEbV9Q>



Normas de colocación para productos rectangulares / Installation for rectangular products rules: قواعد تركيب القطع المستطيلة الشكل



no trabajar al 50%  
Do not work at 50%  
لا تشتغل ب 50%

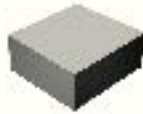
No colocar sin trabar  
Do not place unlocked  
يجب تركيبه مقادع

PLUARD CUPRUM

---



PLUARD CUPRUM



PLUARD CUPRUM

PLUARD CUPRUM VITROCLAS



PLUARD CUPRUM VITROCLAS

PLUARD ALUM



PLUARD ALUM



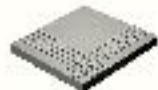
PLUARD ALUM

PLUARD ALUM IN ALUMINO BRILHANTO

---



PLUARD ALUM IN ALUMINO BRILHANTO



PLUARD ALUM IN ALUMINO BRILHANTO

PLUARD ALUMINO BRILHANTO

---



PLUARD ALUMINO BRILHANTO

PLUARD ALUMINO



PLUARD ALUMINO



PLUARD ALUMINO

PLUARD ALUMINO VITROCLAS



PLUARD ALUMINO VITROCLAS

PLUARD ALUMINO VITROCLAS

---



PLUARD ALUMINO VITROCLAS



PLUARD ALUMINO VITROCLAS

PLUARD ALUMINO BRILHANTO COM ALUMINO

---



PLUARD ALUMINO BRILHANTO COM ALUMINO

PLUARD ALUMINO BRILHANTO



PLUARD ALUMINO BRILHANTO

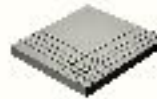


PLUARD ALUMINO BRILHANTO

PLUARD ALUMINO BRILHANTO



PLUARD ALUMINO BRILHANTO



PLUARD ALUMINO BRILHANTO

PLUARD ALUMINO BRILHANTO

PLUARD ALUMINO

PLUARD ALUMINO

PLUARD ALUMINO

PLUARD ALUMINO

PLUARD ALUMINO





